

UN BEBÈ SPECIALE

I PERSONAGGI



George



La mamma



Il papà

George non è un bambino come gli altri.

Per prima cosa, George è nato con tutti i denti e morde il naso alle signore che lo baciano.



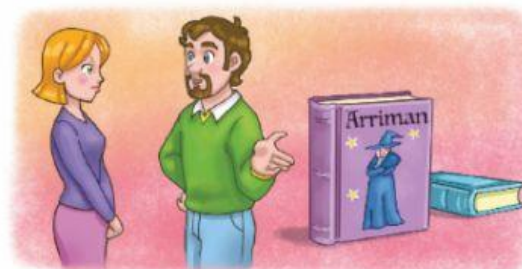
Poi, quando la mamma e il papà cambiano il pannolino a George, lui piange senza lacrime.



La mamma e il papà di George sono preoccupati. Allora il papà va in biblioteca, legge molti libri e capisce che George è un mago!



A casa, il papà e la mamma decidono di cambiare il nome a George. George si chiamerà Arriman, come un famoso mago.



Il papà e la mamma vogliono aiutare Arriman a diventare un bravo mago. Così dipingono vampiri e lucertole sui muri della sua stanza.

Ridotto e adattato da: Eva Ibbotson, *Miss Strega*, Salani



COMPRENDO

- **Leggi le domande e segna con una X le risposte giuste.**

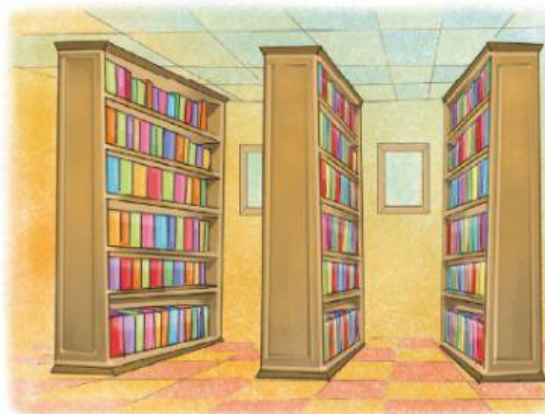
1. Perché i genitori di George sono preoccupati?

- ☐ Perché George è un bambino strano.
- ☐ Perché George non sa parlare.

2. Il papà dove trova le informazioni sui maghi?

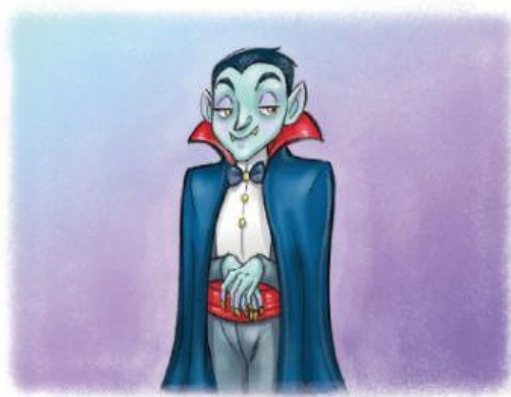


☐ Nei libri a casa.



☐ Nei libri in biblioteca.

3. Come diventerà George da grande?



☐ Come un mago famoso.

☐ Come un vampiro famoso.

SCRIVO

• Che cosa fa George?

1. George morde il  alle signore.

2. George non versa  quando piange.

