

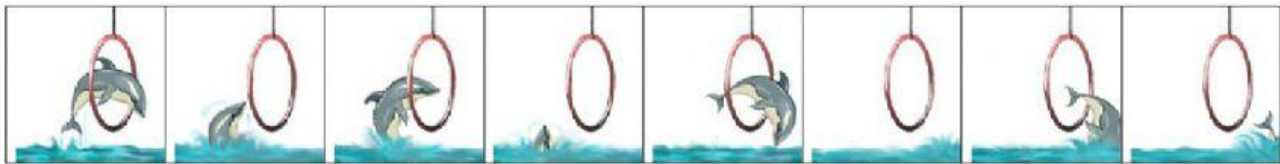
Τάξη: Όνομα 1^{ου} μαθητή: Όνομα 2^{ου} μαθητή: Ημερομηνία:

Ηλεκτρονικό Φύλλο εργασίας 1

Στην 1^η φάση (Τι είναι το animation)

Να παρατηρήσετε τις παρακάτω εικόνες και να τις σύρετε στη σωστή θέση, έτσι ώστε να φαίνεται συνεχόμενη η κίνηση του δελφινιού!

ΘΕΣΗ 1	ΘΕΣΗ 2	ΘΕΣΗ 3	ΘΕΣΗ 4	ΘΕΣΗ 5	ΘΕΣΗ 6	ΘΕΣΗ 7	ΘΕΣΗ 8



Δημιουργός Liveworksheet: Μαρίνα Χατζηανδρέου, εκπαιδευτικός πληροφορικής

Το ηλεκτρονικό φύλλο εργασίας βασίζεται στο αντίστοιχο φύλλο εργασίας που υπάρχει στο σενάριο «Animation στο Scratch» στην πλατφόρμα Άισωπος, από τον εκπαιδευτικό Θεόδωρο Γρηγορίου