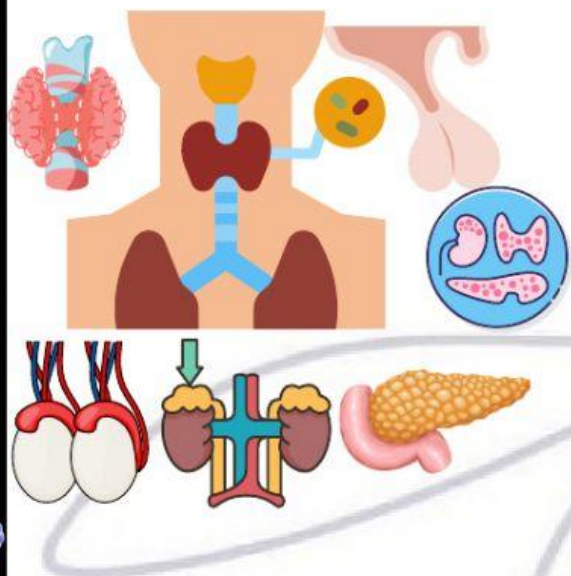


LEMBAR KERJA PESERTA DIDIK

SISTEM HORMON

BIOLOGI SMA KELAS XI



ANGGOTA KELOMPOK :

A large gray rectangular box intended for students to write the names of the group members.

LEMBAR KERJA 2: SISTEM Hormon

Kompetensi Dasar

3.10. Menganalisis hubungan antara struktur jaringan penyusun organ pada system koordinasi (saraf, hormone dan alat indera) dalam kaitannya dengan mekanisme koordinasi dan regulasi yang dapat terjadi pada system koordinasi manusia

Tujuan Pembelajaran

Setelah mempelajari materi sistem hormon, siswa diharapkan dapat membuat karya dengan menyajikan data tentang hasil diskusinya dalam poster, menjelaskan organ penyusun sistem endokrin pada manusia, menganalisis fungsi berbagai macam hormon yang dihasilkan kelenjar hormone, menemukan hubungan antara sistem saraf dengan sistem hormone, memberikan contoh kelainan yang dapat mengganggu kerja dari sistem endokrin manusia dengan benar

Petunjuk Kerja

Kerjakan Lembar Kerja sesuai dengan petunjuk pengerjaan untuk memperdalam pemahamanmu terhadap materi Sistem Hormon!

Petunjuk Pengerjaan:

1. Baca dan pahami setiap instruksi yang terdapat pada Lembar Kerja ini.
2. Peserta didik diminta membaca secara individu artikel yang tercantum dalam LKPD
3. Setelah membaca artikel, peserta didik diminta untuk merumuskan masalah dari artikel yang telah dibaca
4. Peserta didik secara kelompok berdiskusi terkait rumusan masalah, hipotesis, dan jawaban yang benar
5. Peserta didik secara berkelompok diminta menjawab pertanyaan-pertanyaan yang tercantum dalam LKPD
6. Peserta didik membuat poster berdasarkan LKPD yang telah dikerjakan
7. Tanyakan kepada gurumu jika ada pertanyaan yang kurang jelas atau tidak dapat dipahami.
8. Selamat mengerjakan!

Artikel 1

Jantung Berdebar Kencang Saat Bertemu orang yang di cintai, Apakah Ini yang Namanya Cinta?

Dikutip dari laman edition.cnn.com, ketika seseorang melihat orang yang disukai, tubuh akan mengalami gairah fisiologis secara keseluruhan. Biasanya, gairah ini akan dimulai dengan detak jantung yang berdebar cepat dan tubuh berkeringat. Dr Reginal Ho, seorang profesor dari Thomas Jefferson University Hospital di Philadelphia, Pennsylvania, mengatakan jika, "Ketika kamu melihat orang yang disukai atau hati kamu menaruh cinta kepadanya, jantung akan berdetak lebih cepat dari biasanya. Hal ini terjadi karena hormon adrenalin di dalam tubuh keluar." Menurut dokter Ho, saat bertemu dengan orang yang disukai, secara langsung maka otak dan tubuh akan melepaskan beberapa hormon sekaligus. Dan hormon tersebut antara lain adalah dopamin, adrenalin, serotonin, estrogen juga testosteron. Kombinasi dari semua hormon inilah yang akan membuat jantung seseorang akan berdetak kencang saat bertemu dengan orang yang disukai.

Seseorang akan merasa gugup dan debar jantung menjadi sangat kencang saat ia bertemu dengan orang yang disukai. Lebih jauh Dr Ho menjelaskan jika saat seseorang bertemu dengan orang yang disukai, tidak akan mengirimkan beberapa sinyal ke kelenjar adrenal pada tubuh. Hal ini juga memungkinkan beberapa hormon di tubuh mengalir melalui darah dan menyebabkan jantung berdebar lebih cepat serta kuat. Seperti yang kita tahu atau juga kita rasakan, biasanya, saat bertemu dengan orang yang disukai lutut rasanya menjadi lemas, mulut tak bisa berkata-kata, pikiran seolah berhenti dan rasa percaya diri seolah lenyap. Lantas, ketika jantung berdetak kencang ini, apakah ini termasuk ke dalam perasaan cinta? Apakah perasaan normal dan apakah tidak berbahaya? Sebenarnya bagaimana proses yang terjadi dalam tubuh seseorang tersebut?

Setelah membaca dan memahami artikel diatas, Tulisln yang menjadi pertanyaanmu sebagai rumusan masalah!

Dari rumusan masalah yang kalian buat, buatlah hipotesis ditempat yang sudah disediakan!

Silahkan tuliskan jawaban yang benar atas pertanyaan yang Anda berikan!

Artikel 2

Kecanduan pornografi : seni menghancurkan diri sendiri

Ketika melihat pornografi, tubuh akan mengeluarkan hormon dopamin. Jadi, semakin sering melihat pornografi maka dopamin akan terus keluar hingga membanjiri *prefrontal cortex*. Prefrontal cortex adalah salah satu bagian dari otak yang berperan sebagai pusat kepribadian karena memiliki fungsi eksekutif.

Apabila *prefrontal cortex* dibanjiri oleh dopamin, dampak yang muncul bisa seperti sulit membedakan baik dan buruk, sulit mengambil keputusan, kurangnya rasa percaya diri, daya imajinasi menurun, dan juga kesulitan merencanakan masa depan. Kecanduan melihat pornografi juga bisa mengakibatkan penyusutan jaringan otak yang lambat laun otak akan mengalami pengecilan serta kerusakan permanen. Jika dari segi fisik pornografi bisa menyerang otak, maka dari segi psikis pornografi dapat menyebabkan gangguan emosi. Dampak psikis yang terjadi ketika kecanduan pornografi antara lain perasaan kacau karena selalu mencari konten pornografi ataupun mudah marah dan tersinggung jika kegiatan mengakses pornografinya terganggu. Selain itu, kecanduan pornografi pun dapat membuat pengidapnya mudah lupa dan juga sulit berkonsentrasi.

Bahaya laten dari kecanduan pornografi yang terakhir adalah hancurnya masa depan. Seseorang yang kecanduan pornografi akan sulit menghentikan perilaku kecanduan sehingga mengabaikan hal lain yang bermanfaat. Ia akan kehilangan kebiasaan untuk hidup teratur dan tertib. Bahaya yang lebih mengancam jika kecanduan pornografi adalah risiko terjerat seks bebas. Seks bebas tentunya memiliki dampak yang sangat buruk, bahkan bisa merusak masa depan. Belum lagi jika hasrat seksual semakin tinggi maka pengidap pornografi bisa melakukan hal-hal nekat seperti pelecehan seksual hingga pemerkosaan.

Setelah membaca dan memahami artikel diatas, Tulisln yang menjadi pertanyaanmu sebagai rumusan masalah!

Dari rumusan masalah yang kalian buat, buatlah hipotesis ditempat yang sudah disediakan!

Silahkan tuliskan jawaban yang benar atas pertanyaan yang Anda berikan!