



INSTRUCCIONES GENERALES: Responde en el cuadro la respuesta correcta a cada enunciado (Cuidado con tu ortografía). Luego realiza los ejercicios

1. ¿Qué significan las siglas ADN?:

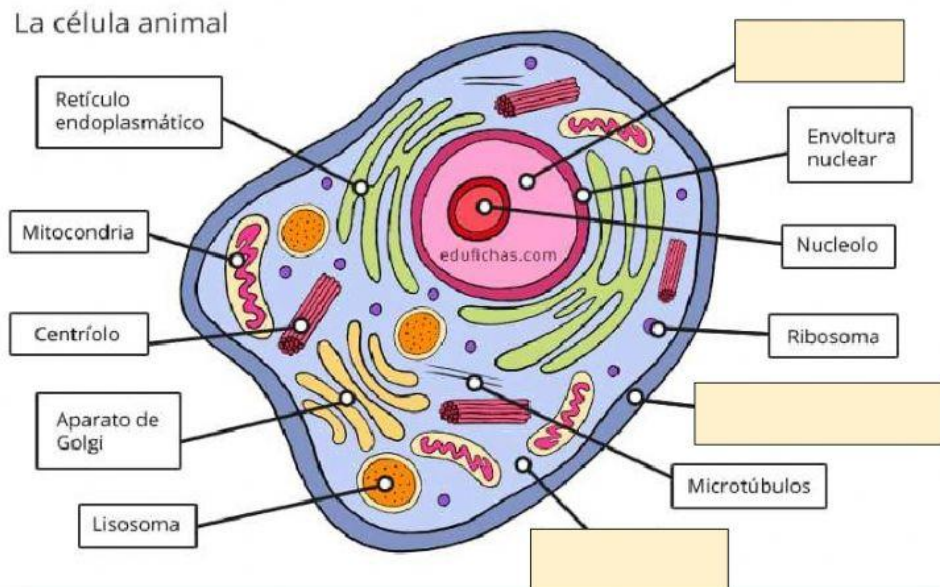
2. Es la unidad básica de los seres vivos:

3. Son los elementos que son parte de las necesidades básicas de los seres vivos:

4. Es el primer principio de la Teoría Celular:

5. Cuál es el ciclo de la vida de los seres vivos:

- ESCRIBE EN EL CUADRO DE COLOR LAS PARTES; NÚCLEO, MEMBRANA PLASMÁTICA, CITOPLASMA, SEGÚN CORRESPONDA



- ARRASTRA EL NOMBRE DE CADA REINO CON LA IMAGEN QUE LO REPRESENTA.

REINO ANIMAL

REINO VEGETAL

REINO
PROTISTA

REINO
MONERA

REINO FUNGI

