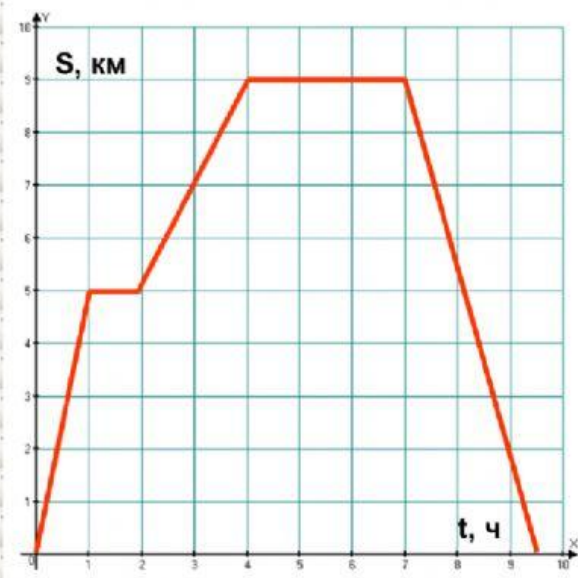


Вариант 1

На рисунке изображен график движения туристов во время похода.



Используя график, ответьте на вопросы:

1. На каком расстоянии от турбазы был сделан первый привал?

Ответ:

2. Какое расстояние туристы прошли в один конец пути?

Ответ:

3. Какое расстояние туристы прошли всего?

Ответ:

4. Сколько времени туристы двигались до первого привала?

Ответ:

5. Сколько часов отдыхали туристы на первом привале?

Ответ:

6. Сколько часов находились туристы в конечном пункте своего похода?

Ответ:

7. Сколько времени туристы затратили на обратный путь?

Ответ:

8. Через сколько часов после начала похода туристы вернулись на базу?

Ответ: