



INSTITUTO VILLA DE SAN DIEGO
EVALUACIÓN DE CIENCIAS SOCIALES
PRIMER TEST FEBRERO

NOMBRE _____

FECHA _____ CELULAR: _____

1. Elabora una pequeña reflexión o propuesta en palabras propias; acerca de la manera en la que se debería ayudar a conservar los conocimientos ancestrales de las etnias indígenas en Colombia.

2. Frente a la siguiente frase responde: Es el estudio estadístico de las poblaciones humanas según su estado y distribución en un momento determinado o según su evolución histórica. El concepto anterior hace referencia al termino de

- a) Natalidad y Mortalidad
- b) Geografía humana.
- c) Evolución Humana.
- d) Demografía.

3. Frente a la frase menciona si es verdadero o falso "Uno de los fundamentos de la geografía urbana es el estudio de la ciudad como sistema, extrae conceptos que permiten comprender como funcionan los diferentes lugares o cuáles son sus tendencias generales".

- A. Verdadero
- B. Falso

4. La Geografía Humana estudia....

- a) Los fenómenos sociales y su relación con el medio geográfico.
- b) Los procesos mentales, las sensaciones, las percepciones y el comportamiento del ser humano.
- c) Los fenómenos que se generan en la sociedad.
- d) Las características de las culturas humanas.

5. El sistema de coordenadas geográficas contiene:

- a) Líneas imaginarias que rodean la tierra de norte a sur y de este a oeste.
- b) Latitud y longitud.
- c) Paralelos y meridianos.
- d) Tiene números, letras y símbolo

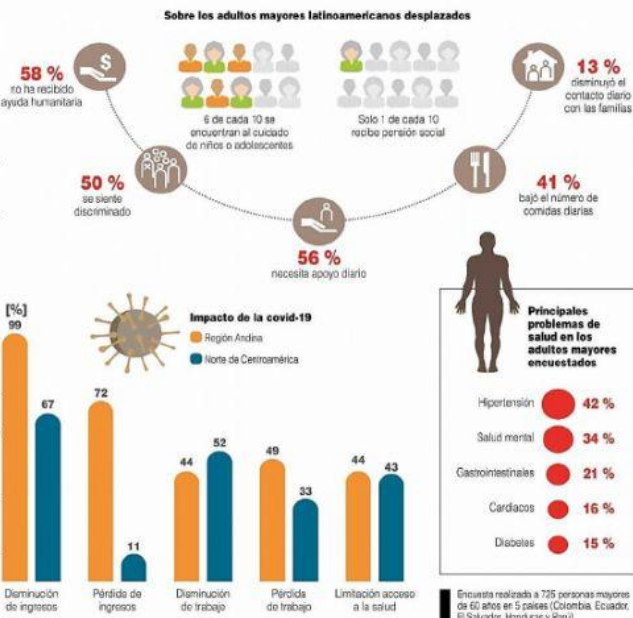
6. A partir de la infografía dada conte y argumenta...

LATINOAMÉRICA: ANCIANOS, DESPLAZADOS Y DISCRIMINADOS
 El 50 % de las personas mayores en situación de movilidad en América Latina se ha sentido discriminado en los países de acogida a los que han llegado tras huir de los suyos por la inseguridad laboral y social.

- ¿Cuáles son las enfermedades padecen los adultos mayores en Latinoamérica?

- ¿Por qué hay desplazamiento y discriminación

- ¿Qué impacto dejó el covid-19?





- Meseta del Colorado
- Sierra Madre

7. Ubicar cada aspecto de relieve según corresponda en el círculo.

los

- Meseta Brasileña
- Llanura Amazónica
- Llanura Central
- Cordillera de los Andes
- Llanos del río Orinoco y Pampas

8. A partir de la misma

ubicar al menos tres de

elementos que elaboraste en el mapa anterior. Acompáñalo de alguna convención

9. ¿Qué idiomas se hablan mayormente y es el motivo por el que se dicen a los países Latinoamérica?

- a) Por hablar idiomas derivados del Latín como son: Español, portugués, italiano y francés.
- b) Por hablar idiomas derivados de la península Iberoamericana como son: español y portugués.
- c) Por hablar idiomas derivados del Latín como son: Francés, español, alemán, inglés y griego.
- d) Por hablar idiomas derivados de los idiomas de Europa como son: inglés, portugués, español, francés y ruso.

POBLACION COLOMBIANA.

La población colombiana llega a 64 millones de personas con predominio de una estructura de niños y jóvenes. La población está compuesta en un 72% por mestizos, un 20% de blancos, un 6% de afrocolombianos y un 2% de indígenas con derechos especiales otorgados por la Constitución de 1991 (tierra, educación, idioma, religión, participación política). La mayor parte de la población del país que reside en las vertientes de las cordilleras, el litoral Caribe y los altiplanos. La mayoría de la población es mestiza: Por su parte la población indígena se encuentra distribuida por todo el país, especialmente la Amazonía, los llanos orientales y lugares apartados. Hasta mediados de la década del 60, la mayor parte de la población se concentraba en el campo, lo que significó que Colombia era un país rural. En la actualidad, las tres cuartas partes de la población se concentra en las zonas urbanas. Este hecho se debe a las migraciones del campo a la ciudad y han sido originadas en la búsqueda de mejores perspectivas económicas; el atractivo que ofrecen las ciudades; el abandono del campo por falta del estado; la falta de oportunidades para el acceso a la salud, educación, servicios públicos y en las últimas décadas a la violencia generada por la guerrilla, los paramilitares, los narcotraficantes y la delincuencia común.

• **Los aspectos estáticos y cuantitativos de la población:** se refiere al número de personas que habitan en un territorio determinado y su composición de género y rangos de edades en un momento específico. Es decir, cuantos son hombres, cuantas son mujeres y como se distribuyen por rango de edades en un año en particular.

• **Los aspectos dinámicos y cualitativos de la población:** son análisis acerca del aumento y disminución de la población (natalidad y mortalidad) y su dinámica social (emigración, inmigración, desplazamiento) en periodos de tiempo.

10. A partir de la información dada se pueda afirmar que...

- a) La población indígena en Colombia se encuentra ubicada exclusivamente en la Amazonía, los llanos orientales y los lugares más apartados.
- b) Los colombianos se componen por mestizos, blancos y afrocolombianos.
- c) La mayoría de los colombianos convivían en el campo; es decir que Colombia era un país rural.
- d) La principal causa de la constante deserción de la población colombiana de la ruralidad a la zona urbana se debe exclusivamente al abandono del estado y la violencia generalizada en esas zonas.