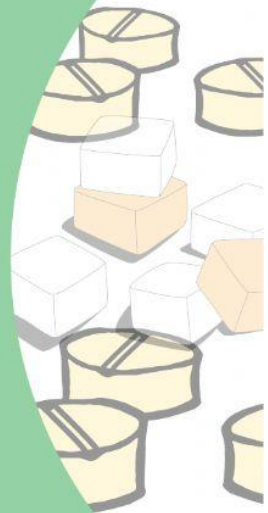
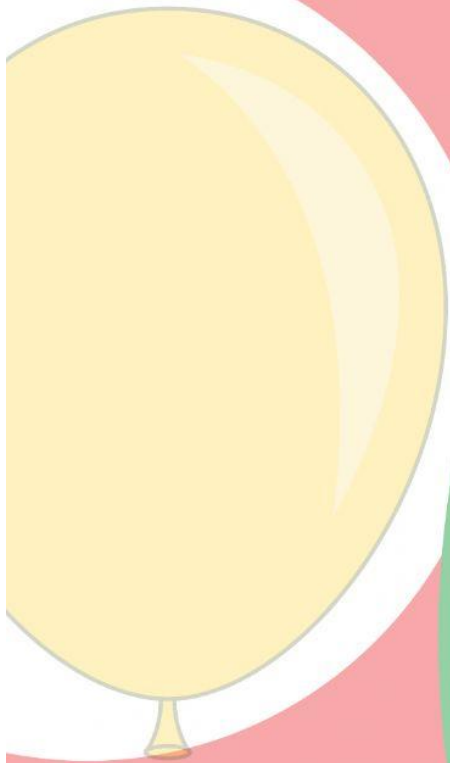


# LAJU REAKSI (FAKTOR-FAKTOR YANG MEMPENGARUHI LAJU REAKSI)

**Lembar Kerja Peserta Didik  
Inkuiri Terbimbing**



Novita Meri Anggraini



**XI**

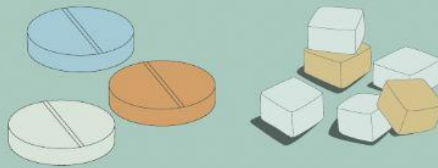
**SMA**

# Kegiatan praktikum 1

Interpretasi data dan  
mengembangkan  
kesimpulan

## Hasil Pengamatan

Gelas.	Luas Permukaan	Waktu.	Ket.



TULISLAH KESIMPULAN DARI HASIL PERCOBAAN  
YANG TELAH DILAKUKAN

Melakukan refleksi

SILAHKAN TULISKAN MENGENAI KELEBIHAN DAN  
KEKURANGAN PADA SAAT MELAKUKAN PRAKTIKUM 1

1.

2.



# Kegiatan praktikum 2

Interpretasi data dan  
mengembangkan  
kesimpulan

## Hasil Pengamatan

Gelas.	Katalis.	Waktu.	Ket.

BUATLAH KESIMPULAN DARI HASIL PERCOBAAN  
YANG TELAH DILAKUKAN

Melakukan refleksi

SILAHKAN TULISKAN MENGENAI KELEBIHAN DAN  
KEKURANGAN PADA SAAT MELAKUKAN PRAKTIKUM 2

1.

2.



# Kegiatan praktikum 3

Interpretasi data dan  
mengembangkan  
kesimpulan

## Hasil Pengamatan

Gelas.	Konsentrasi	Waktu.	Ket.



BUATLAH KESIMPULAN DARI HASIL PERCOBAAN  
YANG TELAH DILAKUKAN

Melakukan refleksi

SILAHKAN TULISKAN MENGENAI KELEBIHAN DAN  
KEKURANGAN PADA SAAT MELAKUKAN PRAKTIKUM 3

1.

2.





# Kegiatan praktikum 4

Interpretasi data dan  
mengembangkan  
kesimpulan

## Hasil Pengamatan

Gelas.	Suhu.	Waktu.	Ket.



BUATLAH KESIMPULAN DARI HASIL PERCOBAAN  
YANG TELAH DILAKUKAN


Melakukan refleksi

SILAHKAN TULISKAN MENGENAI KELEBIHAN DAN  
KEKURANGAN PADA SAAT MELAKUKAN PRAKTIKUM 4

1.

2.





Hidup itu  
tidak keras  
bagi mereka yang  
kuat tekad, kemauan,  
dan usahanya

A background image of a laboratory setting. In the foreground, a round-bottom flask contains a red liquid with many small white bubbles, suggesting a chemical reaction. Behind it, a beaker contains a purple liquid. In the lower foreground, another round-bottom flask contains a green liquid. In the upper left background, a rack of test tubes holds various colored liquids (blue, pink, yellow, green).

LAJU REAKSI  
Faktor-faktor yang mempengaruhi Laju Reaksi

*Terimakasih*

- SEMANGAT KIMIA -