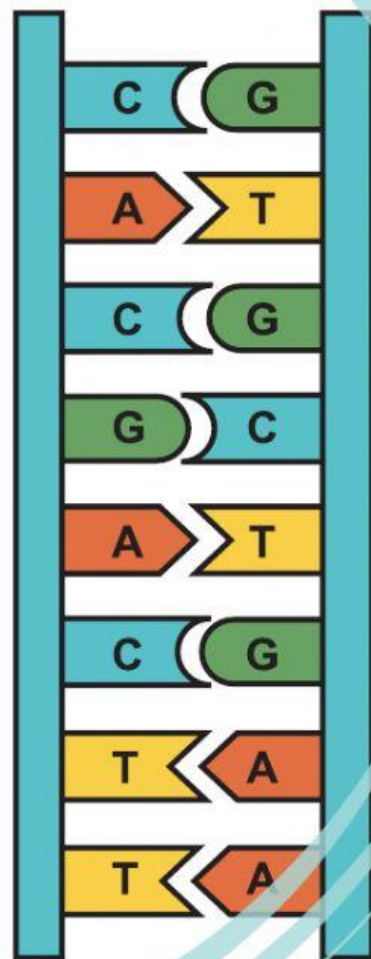


Lembar Kerja Peserta Didik

Struktur DNA dan GEN

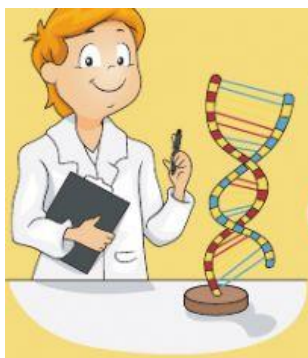


Kelas XI
SEMESTER
2

Disusun Oleh:
Novi,S.Pd

Nama Anggota Kelompok :

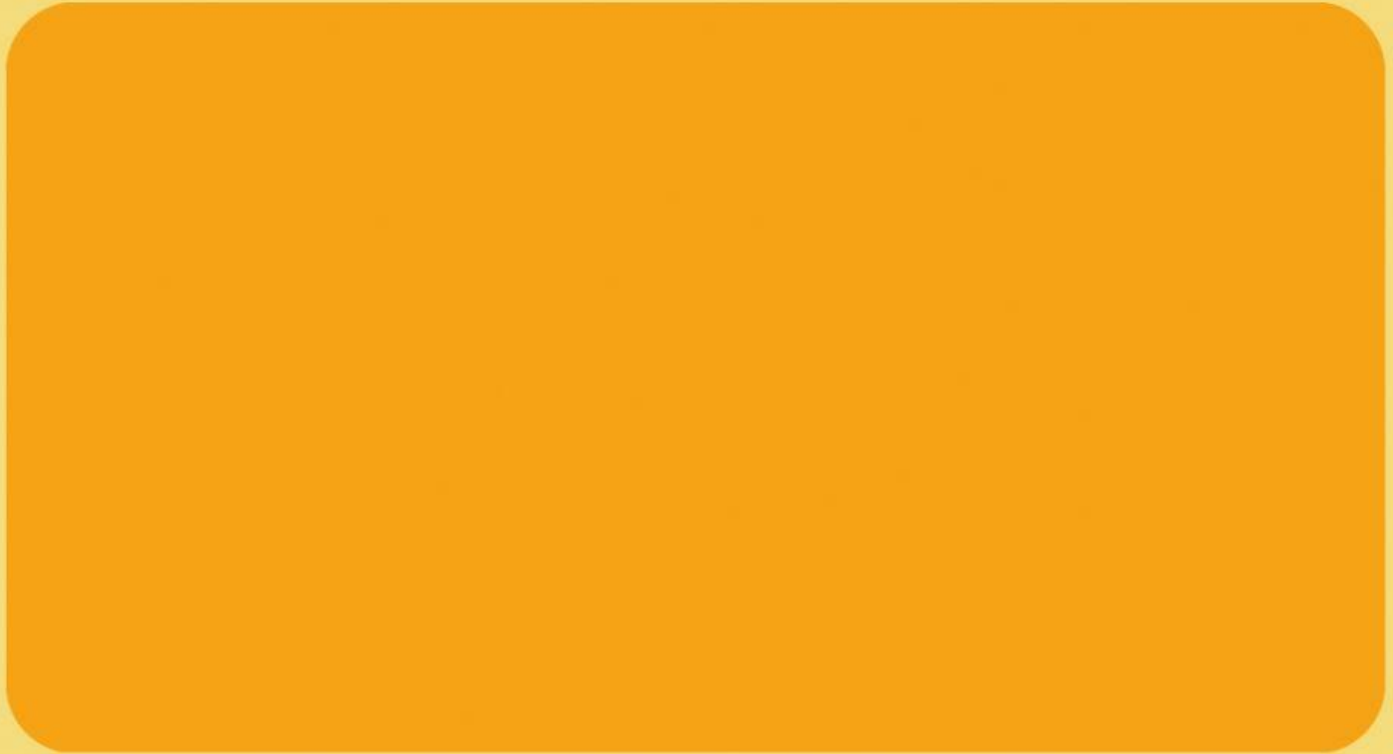
- 1.
- 2.
- 3.



1 **STIMULASI**

Simaklah Video Berikut !

Video 1



Video 2



2

IDENTIFIKASI MASALAH

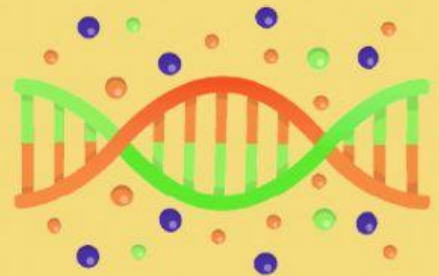


Berdasarkan ke-2 video diatas, jawablah beberapa pertanyaan berikut!

1. Apakah penyakit Tay-Sachs itu?
2. Apa penyebab dari penyakit Tay-Sachs?
3. Penyakit Tay-Sachs terjadi karena kesalahan dalam menerjemahkan kode genetik, jelaskan bagaimana hubungan antara DNA dan Gen dengan proses penerjemahan kode genetik?
4. Analisislah struktur dari DNA dan Gen!
5. Jelaskan bagaimana hubungan antara DNA, Gen dan Kromosom dalam sel tubuh manusia!

3

PENGUMPULAN & PENGOLAHAN DATA



Untuk menjawab pertanyaan diatas, Bacalah artikel dengan menekan tautan dibawah ini !

Penyakit Tay-Sachs: gejala, penyebab, pengobatan dan pencegahan

Berdasarkan video dan artikel tersebut, jawablah pertanyaan diatas pada kolom dibawah ini !

1.

2.

3.

4.

5.

4 PEMBUKTIAN



1. Coba periksa kembali hasil diskusi kalian, dan
2. Presentasikan hasil diskusi tersebut didepan kelas !



5 MENARIK KESIMPULAN !



Tuliskan kesimpulan yang berisi analisis kalian mengenai struktur DNA dan Gen beserta kaitan keduanya dalam penerjemahan kode genetik dalam kolom berikut!