

LEGGI ATTENTAMENTE TESTI E CONSEGNE, POI ESEGUI.

1 INSERISCI AL POSTO GIUSTO I SEGUENTI TERMINI:

VASI SANGUIGNI - PLASMA – NUTRITIVE – ARTERIE - CUORE – GLOBULI ROSSI – CAPILLARI – SANGUE - CIBO

OGNI CELLULA DEL CORPO RICHIEDE UN RIFORNIMENTO CONTINUO DI SOSTANZE \_\_\_\_\_ E OSSIGENO. INOLTRE, I RIFIUTI PRODOTTI DALLE CELLULE DEVONO ESSERE RIMOSI.

L'APPARATO CARDIOCIRCOLATORIO SI OCCUPA DEI SERVIZI DI FORNITURA E RIMOZIONE.

QUESTO SISTEMA È COMPOSTO DAL \_\_\_\_\_, DA UNA VASTA RETE DI TUBICINI CHIAMATI VASI SANGUIGNI E DAL SANGUE.

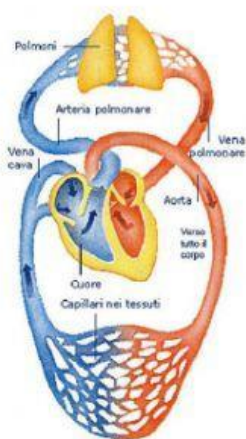
IL \_\_\_\_\_ VIENE COSTANTEMENTE POMPATO IN TUTTO IL CORPO: RACCOGLIE L'OSSIGENO NEI POLMONI, QUINDI ATTRAVERSA IL CUORE E RAGGIUNGE I \_\_\_\_\_, CHE LO TRASPORTANO IN TUTTO L'ORGANISMO. IN SEGUITO, PERCORRE IL VIAGGIO DI RITORNO PER RACCOGLIERE OSSIGENO FRESCO.

È FORMATO DA UN LIQUIDO CHIAMATO \_\_\_\_\_, PIENO DI PIASTRINE E DI MILIONI DI GLOBULI ROSSI E BIANCHI. UNA PICCOLA GOCCIA DI SANGUE CONTIENE 250 MILIONI DI \_\_\_\_\_.

LE SOSTANZE NUTRITIVE PROVENIENTI DAL \_\_\_\_\_ SI DISSOLVONO NEL PLASMA E VENGONO TRASPORTATE IN TUTTE LE PARTI DEL CORPO.

I VASI SANGUIGNI CHE TRASPORTANO IL SANGUE SONO LE \_\_\_\_\_ E LE VENE, CHE SI DIVIDONO PER FORMARE I \_\_\_\_\_. È QUI CHE AVVIENE LO SCAMBIO TRA OSSIGENO ED ANIDRIDE CARBONICA.

2 COMPLETA CON LE PAROLE CORRETTE LE FASI DELLA GRANDE E PICCOLA CIRCOLAZIONE. AIUTATI GUARDANDO L'IMMAGINE. (GRANDE – PICCOLA – OSSIGENO – NUTRITIVE – ANIDRIDE CARBONICA – VENE POLMONARI).

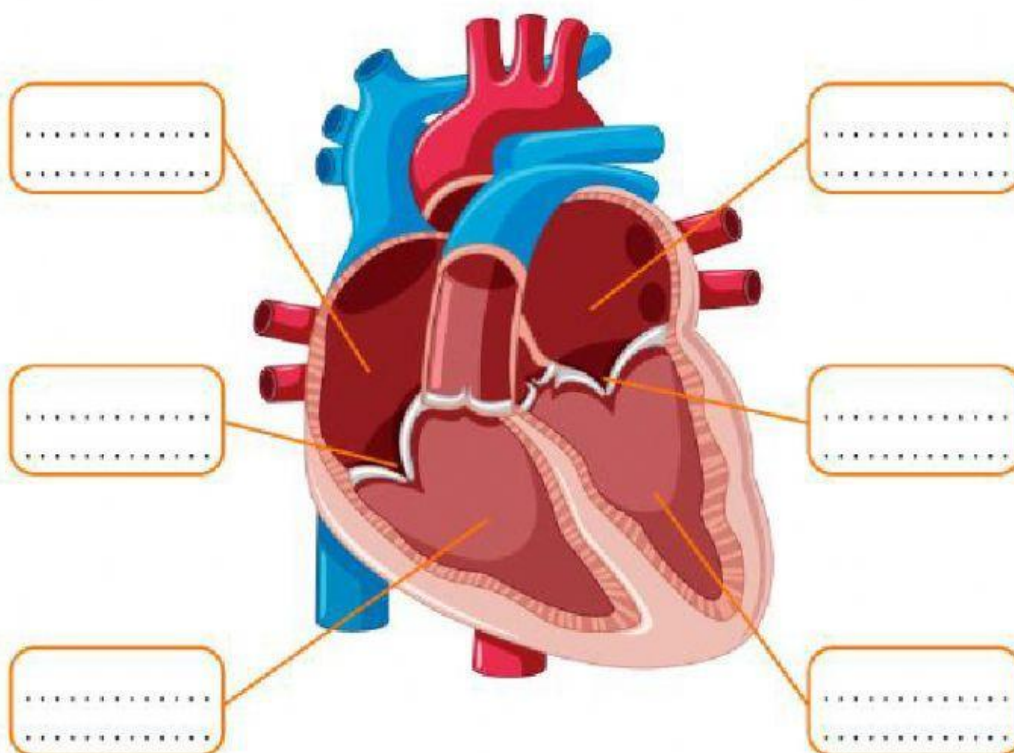


NELLA \_\_\_\_\_ CIRCOLAZIONE IL SANGUE PARTE DAL \_\_\_\_\_, PASSA NELL'AORTA E ARRIVA AI CAPILLARI. QUESTI RAGGIUNGONO I TESSUTI E LI RIFORNISCONO DI SOSTANZE \_\_\_\_\_ E \_\_\_\_\_.

NELLA \_\_\_\_\_ CIRCOLAZIONE IL VENTRICOLO DESTRO SPINGE IL SANGUE CARICO DI \_\_\_\_\_ NELL'ARTERIA CHE CONDUCE AI POLMONI. QUI IL SANGUE DEPOSITA L'ANIDRIDE CARBONICA E FA RIFORNIMENTO DI OSSIGENO. SUCCESSIVAMENTE TORNA NELLA PARTE SINISTRA DEL CUORE MEDIANTE LE \_\_\_\_\_ E RICOMINCIA IL SUO GIRO.

3 OSSERVA LO SCHEMA E SCRIVI IL NOME AL POSTO GIUSTO.

VALVOLA SINISTRA – VALVOLA DESTRA – ATRIO SINISTRO- ATRIO DESTRO –  
VENTRICOLO SINISTRO – VENTRICOLO DESTRO



4 RISPONDI ALLE DOMANDE SCEGLIENDO TRA LE OPZIONI.

- 1 L'APPARATO CARDIOCIRCOLATORIO HA LA FUNZIONE DI:  
TRASPORTARE NUTRIMENTO E SOSTANZE DI RIFIUTO  
FAR SCORRERE I LIQUIDI NELLE VENE E NELLE ARTERIE
- 2 È COMPOSTO DA:  
SANGUE, CUORE, SISTEMA LINFATICO  
SANGUE, VASI SANGUIGNI, CUORE  
VASI SANGUIGNI
- 3 DOVE VIAGGIA IL SANGUE?  
NELLE VENE  
NELLE ARTERIE

NELLE VENE E NELLE ARTERIE

4 IL SANGUE È COMPOSTO DA:

PLASMA E GLOBULI ROSSI

PLASMA, GLOBULI ROSSI, GLOBULI BIANCHI E PIASTRINE

PLASMA, GLOBULI ROSSI E PIASTRINE

5 SCRIVI, ACCANTO ALLA DEFINIZIONE, IL NUMERO CORRETTO.

1 GLOBULI ROSSI

2 GLOBULI BIANCHI

3 PLASMA

4 PIASTRINE

5 GRUPPO SANGUIGNO

6 ARTERIE

7 VENE

8 CAPILLARI

	IDENTIFICA IL TIPO DI SANGUE PRESENTE IN UNA PERSONA
	È LA PARTE LIQUIDA DEL SANGUE
	SONO SOTTILI DIRAMAZIONI DELLE ARTERIE E DELLE VENE
	HANNO IL COMPITO DI DIFENDERE L'ORGANISMO DAI GERMI PATOGENI
	TRASPORTANO IL SANGUE DAL CUORE ALLA PERIFERIA
	HANNO IL COMPITO DI TRASPORTARE L'OSSIGENO IN TUTTO IL CORPO
	IN CASO DI FERITE, PERMETTONO LA COAGULAZIONE DEL SANGUE
	PORTANO AI POLMONI IL SANGUE PROVENIENTE DA TUTTO IL CORPO