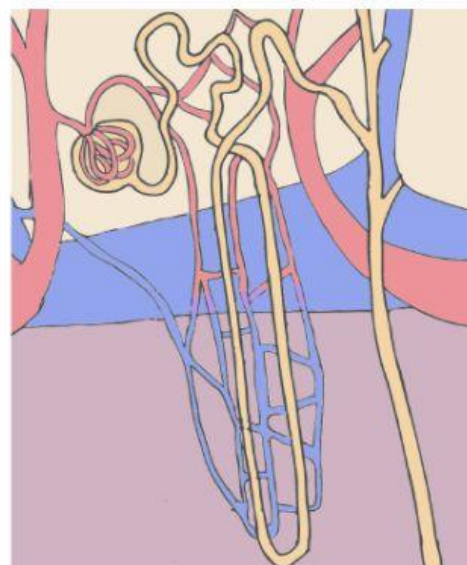


# ACTIVITATS DE REPÀS: LA NUTRICIÓ HUMANA

**Exercici 1.** Completa el següent text:

La sang arriba als ronyons a través de la \_\_\_\_\_ amb una gran quantitat de substàncies que s'han d'eliminar. Un cop la sang es localitza en el glomèrul renal, es troba sotmesa a tanta pressió que substàncies com ara: \_\_\_\_\_, \_\_\_\_\_, entre d'altres substàncies surten dels capil·lars sanguinis i són captades per la \_\_\_\_\_. Aquestes substàncies constitueixen l'orina primària. Ara bé, també hi ha altres components de la sang que no poden sortir dels capil·lars sanguinis com ara: \_\_\_\_\_. La orina primària seguirà el conducte renal de la nefrona fins arriba al túbul col·lector i mentre circula, part del nutrients útils de la orina primària travessen el túbul renal i retornen a la sang. Així que, finalment, d'una banda, la sang \_\_\_\_\_ que surt dels ronyons per la \_\_\_\_\_ està lliure de substàncies de rebuig nitrogenades i conserva pràcticament tots els nutrients, i d'altra banda, l'orina que surt del ronyons pels \_\_\_\_\_, està constituïda principalment per aigua i substàncies de rebuig nitrogenades. Aquesta orina arriba a la \_\_\_\_\_ on s'acumula i quan estigui plena, l'orina s'expulsarà cap a l'exterior a través de la \_\_\_\_\_.



**Exercici 2.** Completa la següent taula sobre els suc que es produeixen durant la digestió:

SUC	ON ES PRODUEIX?	ON S'ABOCA?
	glàndules salivals	
	glàndules de les parets de l'estómac	
bilis		
	pàncrees	
	glàndules de les parets de l'intestí prim.	

**Exercici 3** Calcula la quantitat d'energia que poden aportar 42 g dels aliments següents: refresc carbonatat i aperitiu de patata. A continuació, tens les etiquetes de cada aliment i una taula amb la quantitat d'energia que aporten cadascun d'aquests nutrients:

REFRESC CARBONATAT	Valor nutricional per 100 g d'aliment	APERITIU DE PATATA	Valor nutricional per 100 g d'aliment
Greixos	0 g	Greixos	31,6 g
Hidrats de carboni	12,7 g	Hidrats de carboni	45,5 g
Proteïnes	0 g	Proteïnes	7,7 g
Sal	0 g	Sal	1,5 g

Energia que aporta cadascun dels nutrients	
Glúcids	4 kcal/g
Lípids	9 kcal/g
Proteïna	4 kcal/g
Aigua	0 kcal/g

Arrodoneix les respostes a dos decimals de precisió, si cal.

Refresc carbonatat: \_\_\_\_\_ kcal

Aperitiu de patata: \_\_\_\_\_ kcal

**Exercici 4.** Completa els següents esquemes amb les paraules que hi falten:

