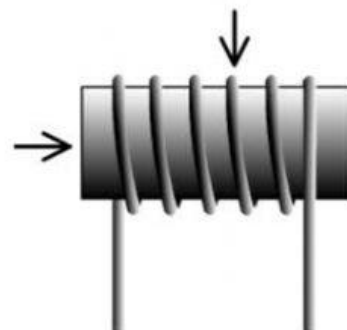


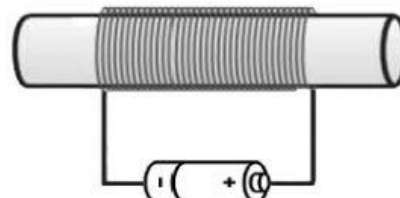
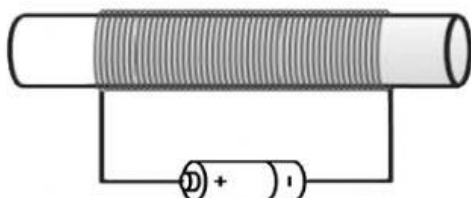
1) Napiš k šipkám, z čeho se skládá elektromagnet.



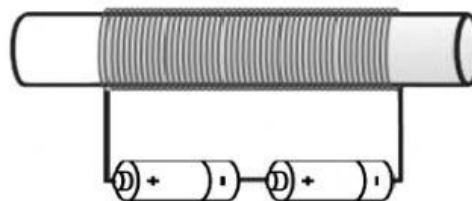
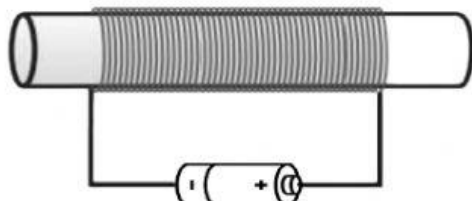
2) Z jakého materiálu je **jádro** elektromagnetu?

- a) z mědi
- b) z magneticky tvrdé oceli
- c) z trvalého magnetu
- d) z magneticky měkké oceli

3) Označ, na kterém obrázku bude **silnější** magnetické pole



4) Označ, na kterém obrázku bude **slabší** magnetické pole



5) Doplň do tabulky odpovědi **ANO/NE**

	Trvalý magnet	Elektromagnet
Je magnetický pouze, pokud jím prochází elektrický proud.		
Můžeme vyměnit póly magnetu?		
Můžeme zeslabit nebo zesílit jeho magnetické pole?		
Je nutné mu dodávat nějakou energii?		

6) Uveď příklady, kde se používá elektromagnet: