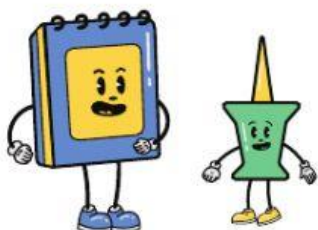
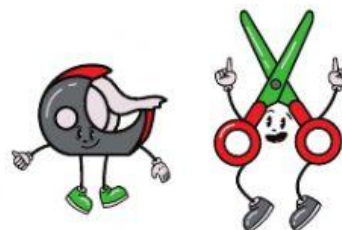


Nome:

Localização e movimentação (pontos de referência, direção e sentido): Paralelismo e perpendicularismo

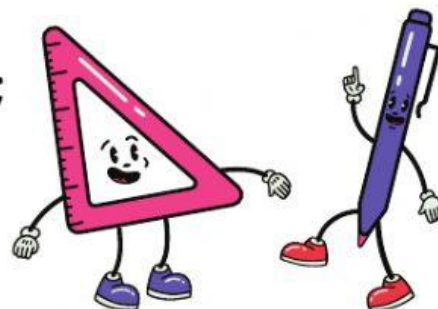


Exercícios

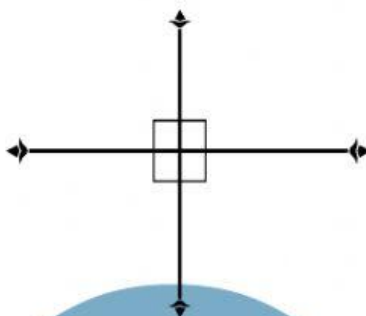


1 - Marque a alternativa correta sobre paralelismo e perpendicularismo: de acordo com a posição, como podem ser classificadas as retas?

- a) Em horizontal, vertical e inclinada;
- b) Em perpendicular, concorrente e paralela;
- c) Em direita, esquerda e ao lado ;
- d) Em ao lado, acima ou abaixo.



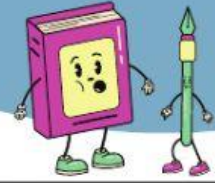
2 - Preencha o espaço em branco respondendo a seguinte situação: como se chama a posição de reta abaixo ? (só basta o nome)



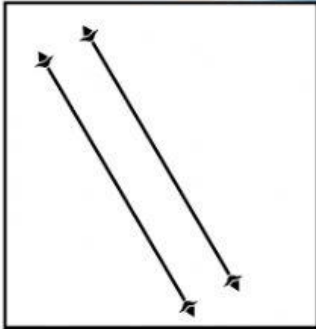
R -



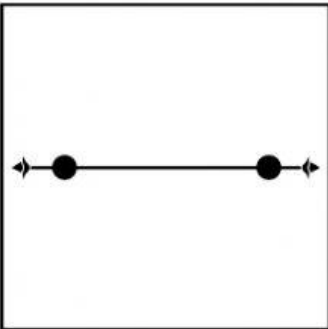
3 - Ligue as retas e os segmentos de reta a suas definições:



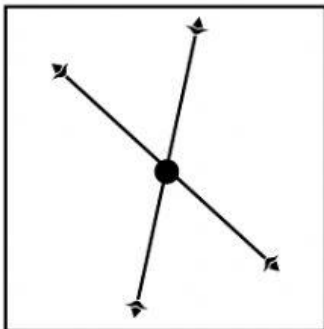
**Têm origem
e são
limitadas**



**Retas que se
cruzam no
mesmo ponto**



**Pode ser
medido e
limitado**



**Mantém a
mesma distância
entre si e não se
cruzam**

