

PHIẾU BÀI TẬP TUẦN 15 - MÔN TOÁN

Họ và tên: - Lớp: 2A2

Bài 1: Tính

$$\begin{array}{r} +45 \\ \quad 5 \\ \hline \end{array}$$

$$\begin{array}{r} +36 \\ \quad 27 \\ \hline \end{array}$$

$$\begin{array}{r} +49 \\ \quad 31 \\ \hline \end{array}$$

$$\begin{array}{r} +36 \\ \quad 64 \\ \hline \end{array}$$

$$\begin{array}{r} -78 \\ \quad 9 \\ \hline \end{array}$$

$$\begin{array}{r} -54 \\ \quad 16 \\ \hline \end{array}$$

$$\begin{array}{r} -80 \\ \quad 33 \\ \hline \end{array}$$

$$\begin{array}{r} -100 \\ \quad 48 \\ \hline \end{array}$$

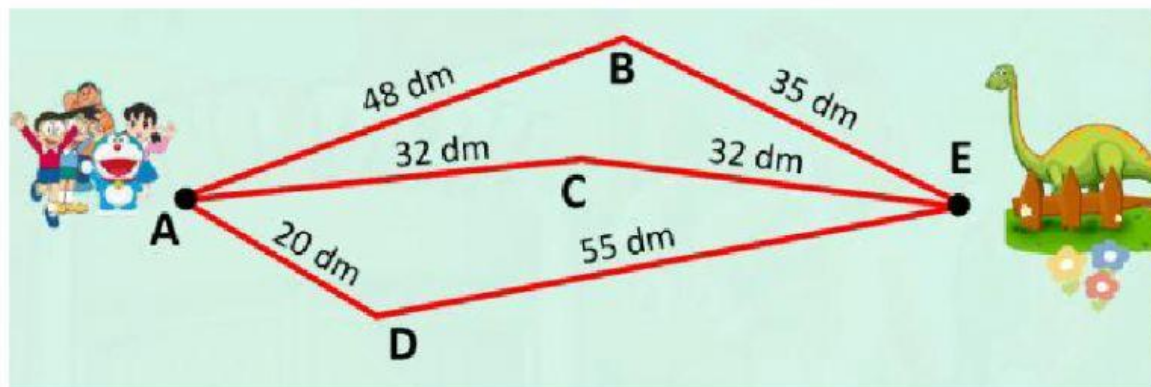
Bài 2:

2.1. Một cửa hàng có 5 chục lít nước mắm, cửa hàng đã bán 15 lít. Vậy cửa hàng còn lại lít nước mắm.

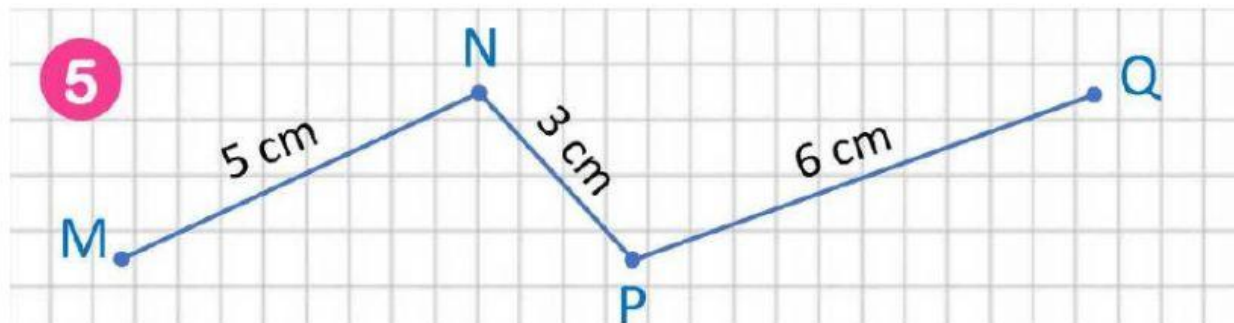
2.2. Trong can đã có 12 lít dầu. Vậy cần đổ thêm lít dầu nữa để trong can có 2 chục lít dầu.

2.3. Trên bãi cỏ có 21 con vừa trâu vừa bò. Linh đếm thấy có 4 cái tai trâu. Vậy trên bãi có con bò.

Bài 3: Con đường nào ngắn nhất để đến được khu Khủng long Sấm? Em hãy giúp các bạn nhỏ bằng cách chọn đáp án đúng nhất nhé (xem hình vẽ bên dưới)



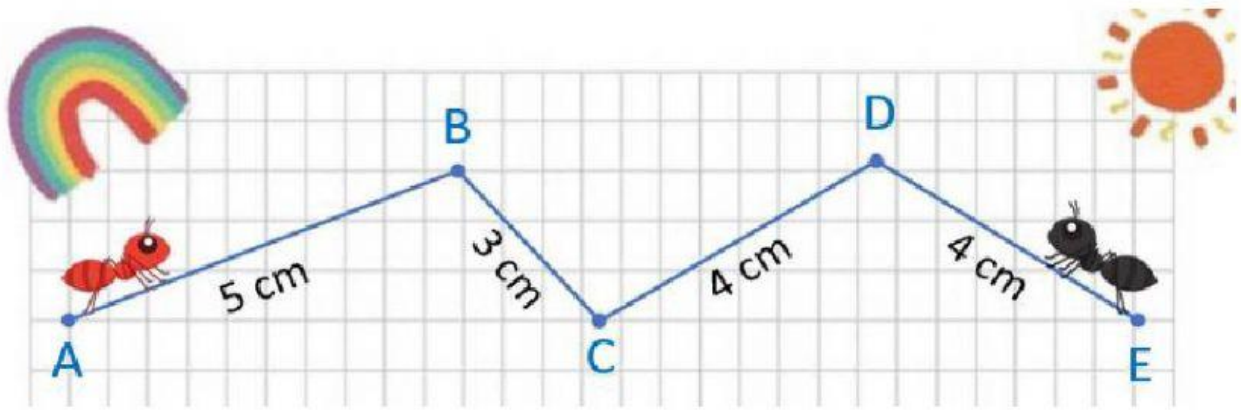
- A. Đường gấp khúc ABE
- B. Đường gấp khúc ACE
- C. Đường gấp khúc ADE



Độ dài đường gấp khúc MNPQ là :

- A. 8 cm
- B. 9 cm
- C. 11 cm
- D. 14 cm

Bài 4. Hai con kiến bò theo đường gấp khúc ABCDE. Con kiến đỏ bò từ A qua B rồi đến C. Con kiến đen bò từ E qua D rồi đến C.



- Vậy con kiến đỏ bò được đoạn đường
đoạn đường mà con kiến đen bò được.

Bài 5. Đoạn thẳng MN dài 43 cm, đoạn thẳng PQ ngắn hơn đoạn thẳng MN là 18 cm. Hỏi đoạn thẳng PQ dài bao nhiêu xăng-ti-mét?

Bài giải

Đáp số :