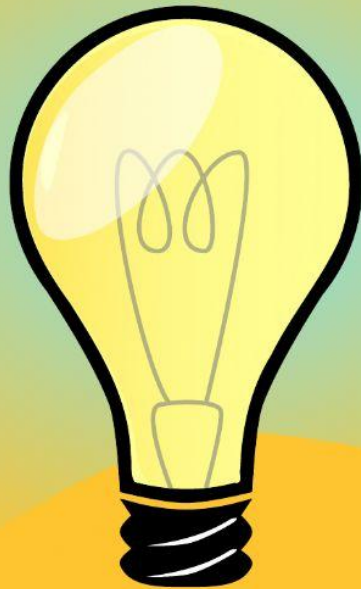


Tema 3 Tokoh dan Penemuan  
Subtema 1 Penemu yang Mengubah Dunia  
Pembelajaran 1

Canva

## Muatan Pelajaran IPA



**Nama :**

**No. Absen :**

**Kelas 6 Semester I**

# Kompetensi Dasar

3.4 Memahami komponen-komponen listrik dan fungsinya dalam rangkaian listrik sederhana



## Indikator

- 3.4.1 Mengidentifikasi sifat rangkaian listrik sederhana seri dan paralel.
- 3.4.2 Menganalisis komponen-komponen listrik dan fungsinya dalam rangkaian listrik sederhana.

## Tujuan Pembelajaran

1. Peserta didik mampu mengidentifikasi sifat rangkaian listrik sederhana seri dan paralel.
2. Peserta didik mampu menganalisis komponen-komponen listrik dan fungsinya dalam rangkaian listrik sederhana.





# Mari Berlatih



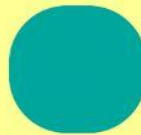
Berilah tanda ceklis pada pernyataan yang tepat!

**Pernyataan**

**Seri**

**Paralel**

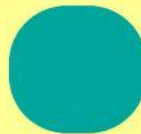
Tidak memiliki cabang dalam susunannya



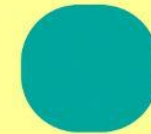
Lampunya padam satu, maka yang lain tetap menyala



Lampunya berpijar tidak sama terang



Disusun secara berurutan



Disusun secara bersusun



Berpijar sama terang

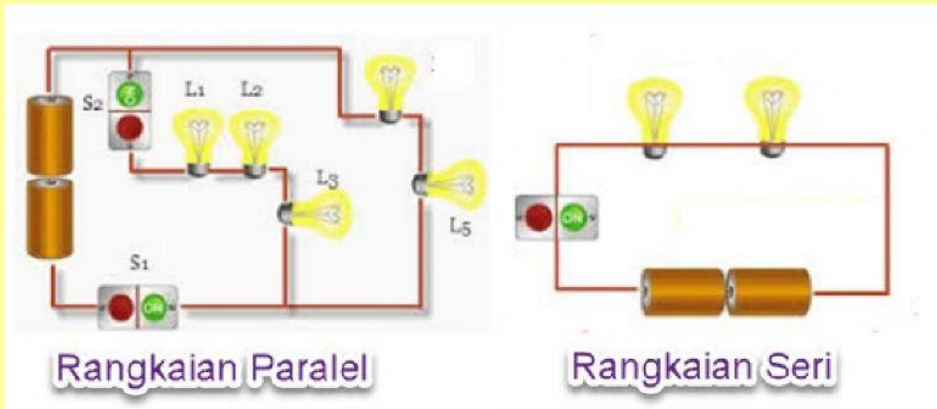


Tegangan listriknya sama





# Mari Mencocokkan



Tariklah garis untuk menghubungkan benda sesuai fungsinya!



Pengantar arus listrik



Penghubung dan pemutus arus listrik



Penghasil cahaya



Sumber arus listrik



Penghemat listrik