

ALAT OPTIK MATA

NAMA : KELAS :

Mata merupakan salah satu organ tubuh yang sangat penting dan merupakan suatu karunia Allah SWT yang amat luar biasa dengan mata kita bisa melihat. Mata berfungsi dengan cara menerima, memfokuskan, dan mentransmisikan cahaya melalui lensa mata yang menghasilkan bayangan objek yang kemudian ditangkap oleh retina mata. Bayangan objek yang ditangkap retina tersebut kemudian dikirimkan ke otak melalui saraf optik untuk kemudian diolah menjadi gambar yang mampu kita lihat secara nyata. Mata hampir berbentuk bulat dengandiameter sekitar 2,5 cm dan dibungkus cangkang (sclera) berwarna putih yang keras sebagai pelindung.

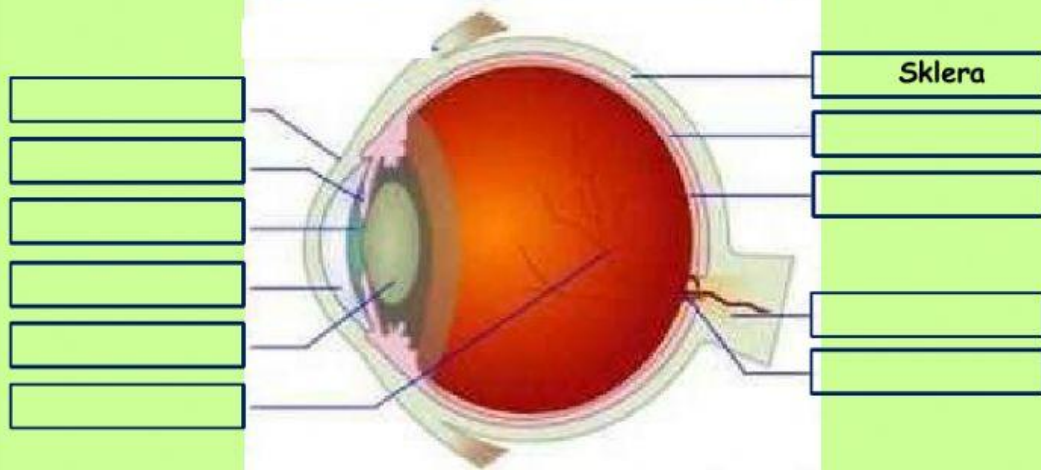


YUK
MENGANALISA!!



Tarik dan seret bagian mata dan tempatkan di posisi yang tepat!

Anatomi Mata



Koroid

Lensa

Bintik Buta

Saraf Optik

Kornea

Pupil

Iris

Retina

Aqueous Humor

Vitreous Humor

Bagian mata yang berfungsi mengatur jumlah cahaya yang masuk ke bola mata disebut



Berikan tanda centang (✓)
pada bagian mata yang
termasuk ke dalam bagian
luar mata

☐ Kelopak mata

☐ Bintik buta

☐ Bulu mata

☐ Saraf optik

☐ Kelenjar air mata

☐ Alis mata



- ☐ -200 cm
- ☐ -100 cm
- ☐ 100 cm
- ☐ 200 cm

Jodohkanlah cacat mata yang sesuai dengan menarik garis antar bintang

- Hipermetropi
- Miopi
- Astigmatisma

