

La nutrició: l'aparell digestiu

1.- Completa

La nutrició és el de processos mitjant els quals el cos humà obté l' i els que necessita.

Els aliments contenen L'energia d'aquests s'obté gràcies a la cel·lular.

2.- Relaciona la definició amb la paraula correcta.

Greixos o lípids

Imprescindibles per al bon funcionament de l'organisme.

Proteïnes

Aporten energia de forma ràpida.

Vitamines

Els obtenim quan bevem i en aliments com fruita, verdura o llet

Hidrats de carboni

Aporten molta energia però lentament.
No s'ha d'abusar.

Aigua i sals minerals

Són necessàries per a créixer i reparar el cos.

3.- Tria les opcions correctes. Quins aparells i sistemes s'utilitzen en la nutrició?

Sistema nerviós

Aparell respiratori

Aparell excretor

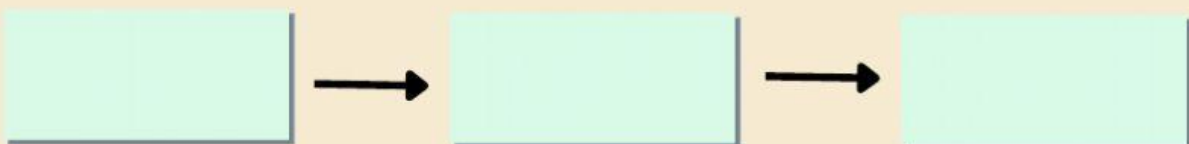
Aparell locomotor

Sistema linfàtic

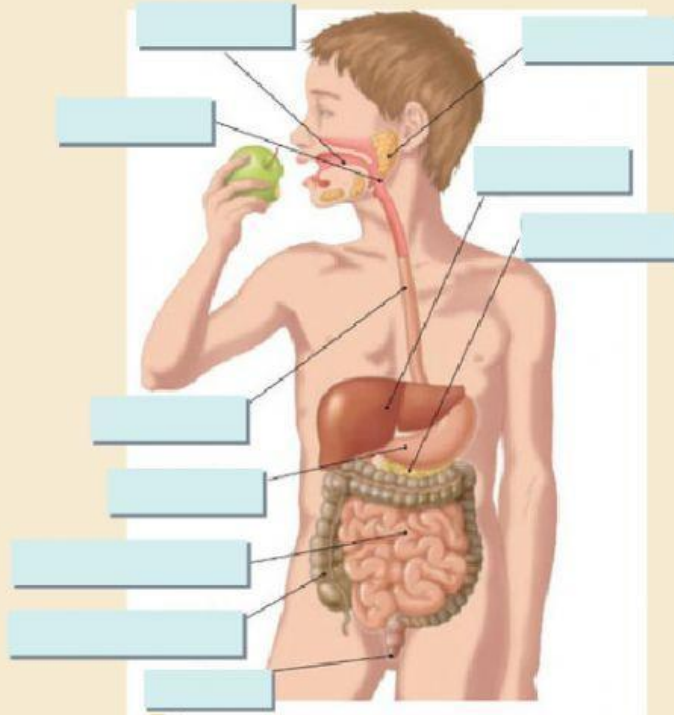
Aparell digestiu

Sistema circulatori

4.- Completa l'esquema del procés digestiu.



5.- Anomena les parts de l'aparell digestiu



6.- Ordena els passos del procés digestiu.

- Continua a l'estòmac, on es secreten els sucg gàstrics que mesclats amb els aliments formen el quim.
- Les substàncies de rebuig passen a l'intestí gros i formen els excrements.
- Comença a la boca. Les dents trituren els aliments i es mesclen amb la saliva que secreten les glàndules salivals, formant el bol alimentari.
- Els nutrients s'absorbeixen en l'intestí prim i passen a la sang.
- Els excrements són expulsats a l'exterior per l'anus.
- El quim passa a l'intestí prim on es mescla amb els sucg intestinals, el suc pancreàtic i la bilis, formant el quil.
- El bol alimentari baixa per la faringe i l'esòfag i finalment arriba a l'estòmac.

7. Quins líquids es formen a...?

El fetge:

El pàncrees:

L'estòmac:

Les glàndules salivals: