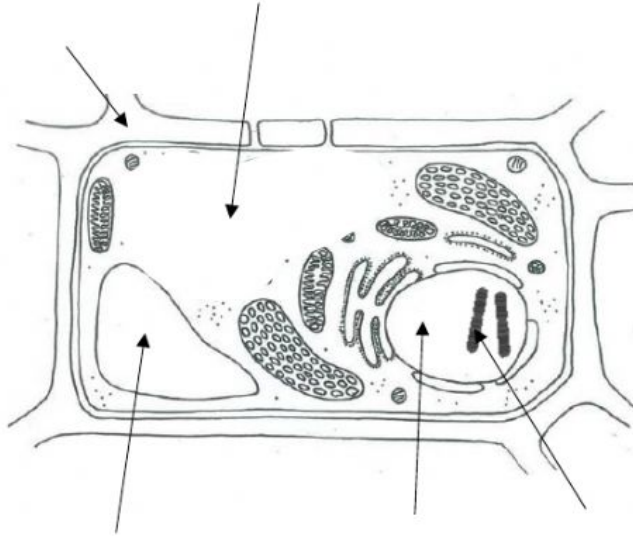
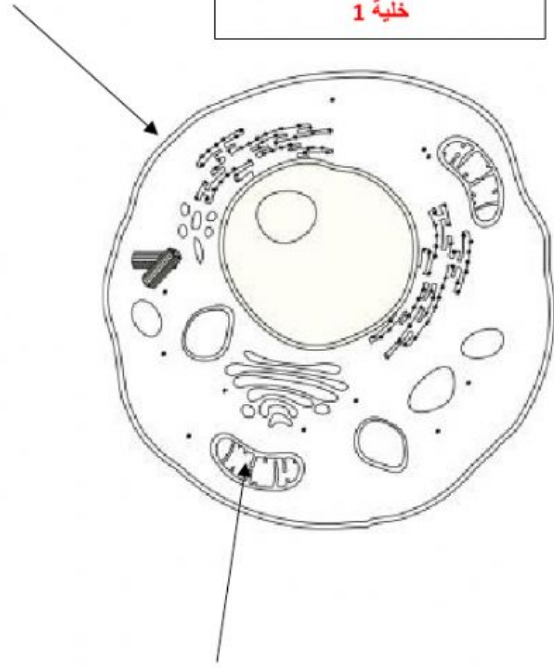


نشاط (2) تعزيزي في درس الخلية الحيوانية والخلية النباتية

خلية 2



خلية 1



1. حددي نوع الخلايا أعلاه

خلية (1) : الدليل على ذلك :

خلية (2) : الدليل على ذلك :

2. أكمل الأجزاء الناقصة أعلاه

السؤال الثالث : أكمل الفراغات في ما يلي

..... : الجزء المسؤول عن التحكم في دخول وخروج المواد من الخلية

..... : خاصية انتقال جزيئات الماء من التركيز المرتفع إلى التركيز المنخفض :

..... : الجزء المسؤول عن تخزين الغذاء والفضلات

..... : مركز التحكم في الخلية :

..... : نوع من أنواع النقل في الخلية الذي يتطلب طاقة لحدوثه

مديرة المدرسة : أ. ماريه غلوم

إعداد : أ. فاطمة حسن الوادي