

## LEMBAR KEGIATAN PESERTA DIDIK (LKPD) | Kelas VIII Sem 1

### Hubungan Antara Gradien Garis yang Saling Sejajar dan Tegak Lurus

Nama:

Kelompok:

1.

2.

#### Tujuan

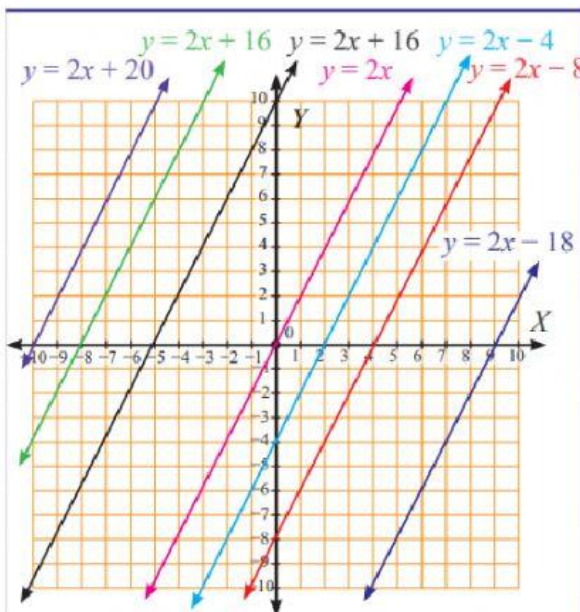
1. Peserta didik dapat menentukan hubungan antara gradien garis yang saling sejajar
2. Peserta didik dapat menentukan hubungan antara gradien garis yang saling tegak lurus

#### Petunjuk

1. Bacalah setiap perintah yang diberikan.
2. Jawablah setiap pertanyaan dengan berdiskusi berkelompok.
3. Mintalah bantuan guru jika mendapatkan kesulitan.

#### Kegiatan 1

Amati garis-garis berikut.



Jawablah pertanyaan-pertanyaan berikut. Diskusikan dengan teman sebangkumu.

1. Berapakah gradien dari garis-garis tersebut?

Garis	Gradien
$y = 2x + 20$	
$y = 2x + 16$	
$y = 2x + 10$	
$y = 2x$	
$y = 2x - 4$	
$y = 2x - 8$	
$y = 2x - 18$	

2. Bagaimana hubungan antar garis-garis tersebut?

3. Bagaimana gradien dari garis-garis tersebut?

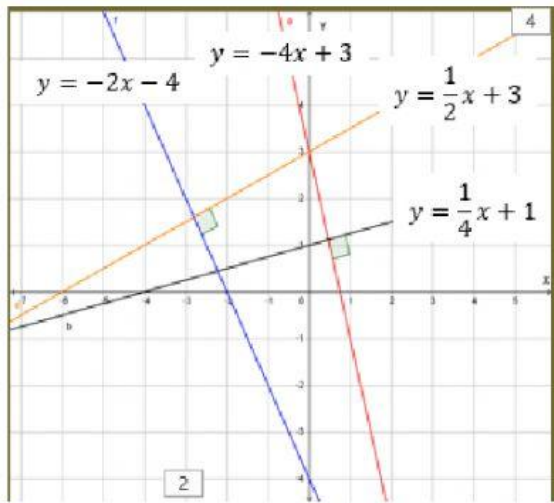
4. Kesimpulan apa yang kalian peroleh?

Diskusikan dengan temanmu.



## Kegiatan 2

Amati garis-garis berikut.



Diskusikan dengan teman sebangkumu.

1. Berapakah gradien dari garis-garis tersebut?

Garis	Gradien
$y = -2x - 4$	
$y = \frac{1}{2}x + 3$	
$y = -4x + 3$	
$y = \frac{1}{4}x + 1$	

2. Adakah garis yang saling tegak lurus? Sebutkan.

3. Bagaimana gradien dari garis yang saling tegak lurus?

4. Kesimpulan apa yang kalian peroleh?

Diskusikan dengan temanmu.

