



E-LKPD

SUMBER ENERGI

Mata Pelajaran IPA

KELAS : 4

Nama :

No. Absen :

Kelas :



Kompetensi Dasar

3.5 Mengidentifikasi berbagai sumber energi, perubahan bentuk energi, dan sumber energi alternatif (angin, air, matahari, panas bumi, bahan bakar organik, dan nuklir)

Indikator Pencapaian Kompetensi

3.5.1 Menganalisis berbagai sumber energi yang ada dalam kehidupan sehari-hari. (C4)

3.5.2 Menganalisis sumber energi yang dapat diperbaharui dan sumber energi yang tidak dapat diperbaharui (C4)

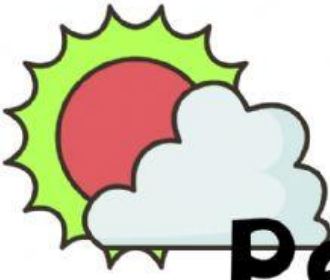


TUJUAN PEMBELAJARAN

1. Dengan menyimak video pembelajaran, siswa dapat menguraikan berbagai sumber energi dengan cermat.
2. Dengan pengamatan gambar, siswa dapat mengkategorikan sumber energi yang dapat diperbaharui dan sumber energi yang tidak dapat diperbaharui .
3. Dengan menyimak video pembelajaran pada kegiatan 1 siswa dapat memilih gambar manfaat sumber energi dengan tepat.

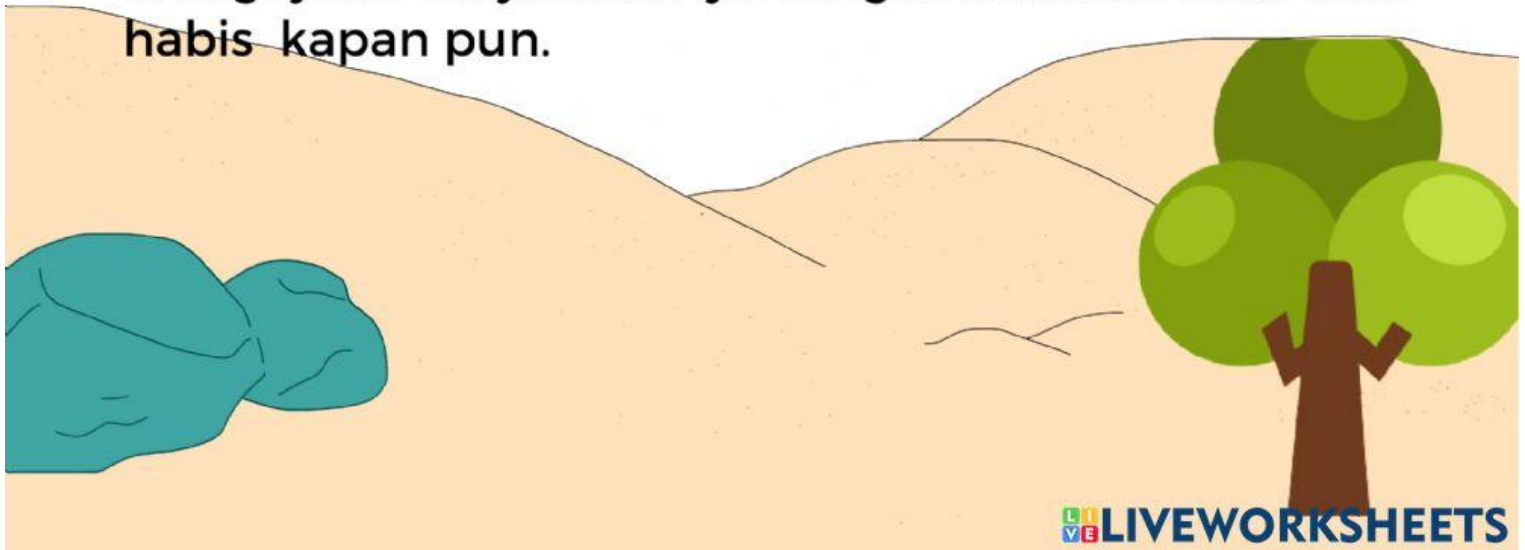
PETUNJUK Pengerjaan LKPD

1. Berdoa sebelum mengerjakan LKPD
2. Isilah identitas di kolom yang tersedia !
3. Ikuti langkah-langkah yang diberikan !
4. Jawablah pertanyaan dengan teliti pada link liveworksheet yang disediakan !
5. Periksa kembali jawaban kalian sebelum menekan tombol FINISH



Pengantar materi

Sumber energi adalah segala sesuatu yang menghasilkan energi . Selain itu sumber energi bisa dibidang sebagai segala sesuatu di sekitar kita yang mampu menghasilkan suatu energi baik yang kecil maupun besar. Dalam hal pembagiannya, sumber terbesar di bumi adalah matahari. Energi matahari berupa cahaya dan panas yang bermanfaat untuk kehidupan di bumi. Sumber energi itu sendiri dibagi menjadi dua, yaitu sumber energi yang dapat diperbaharui dan sumber energi yang tidak dapat diperbaharui. Sumber energi yang dapat diperbaharui adalah sumber yang tidak akan habis bila digunakan terus-menerus. Sumber energi yang tidak dapat diperbaharui (non renewable) adalah sumber energi yang tidak dapat diisi atau dibuat kembali oleh alam dalam waktu yang singkat, bukan proses berkelanjutan. Selain itu, sumber energi jenis ini jumlahnya sangat terbatas atau bisa habis kapan pun.

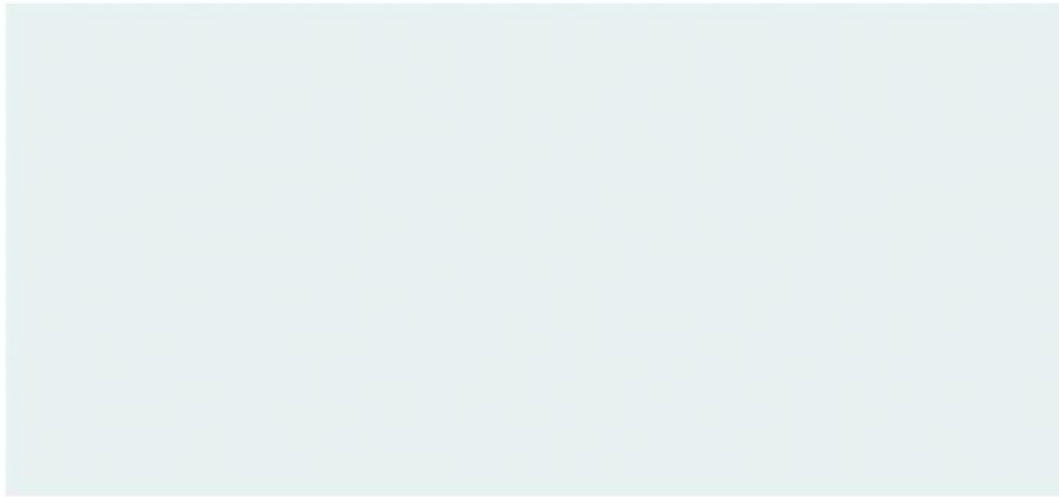


Sumber Energi

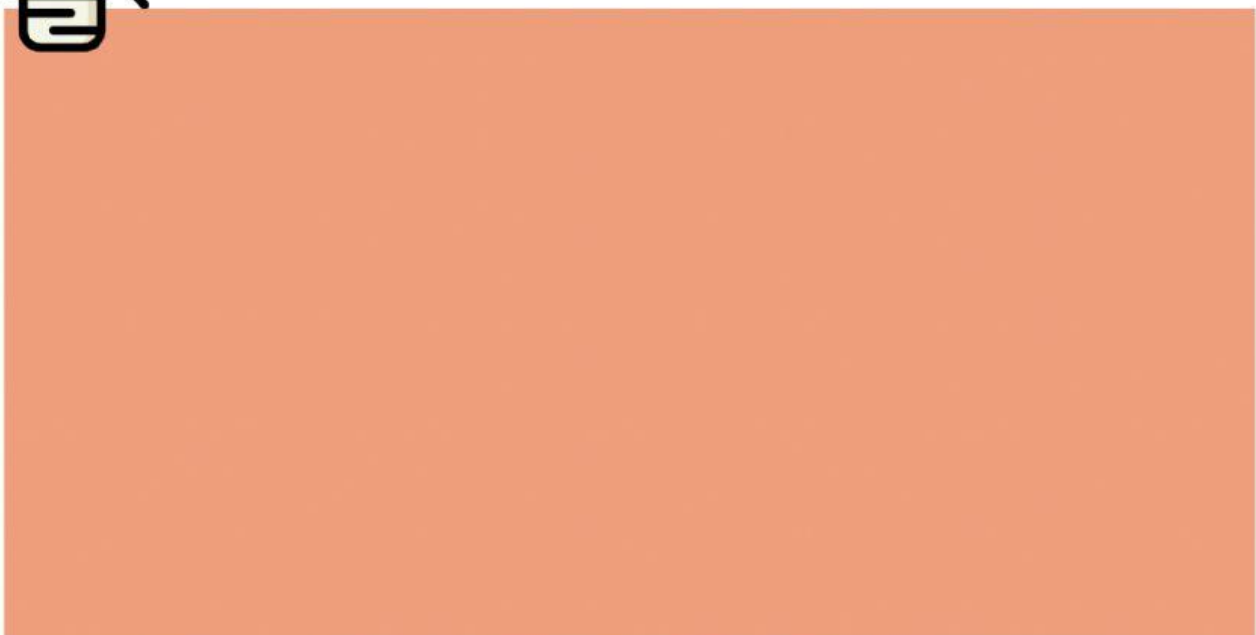


KEGIATAN 1

Setelah membaca materi yang disajikan, simaklah video berikut dengan cermat!

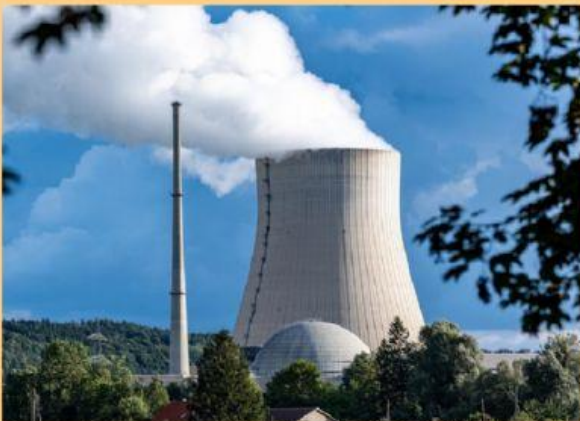
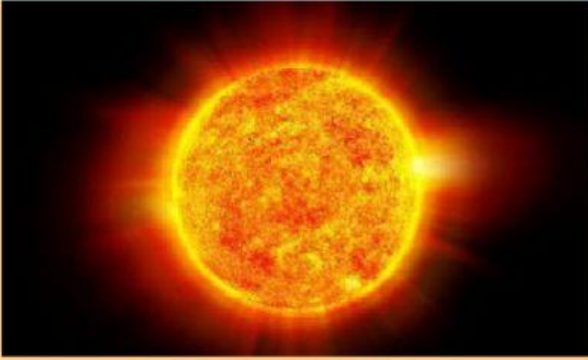


Uraikanlah apa yang dibahas pada video diatas!



KEGIATAN 2

Nah, sekarang amatilah gambar-gambar berikut ini, kemudian bedakan mana gambar yang termasuk sumber energi yang dapat diperbaharui dan sumber energi tidak dapat diperbaharui





Setelah mengamati gambar diatas, kelompokkan yang termasuk sumber energi yang dapat diperbaharui dan tidak dapat diperbaharui, dengan cara meletakkan nama sumber energi ke dalam tabel yang disediakan

yang dapat diperbarui

yang tidak dapat diperbarui

Gas bumi

Jawaban

Batu bara

Matahari

Angin

Minyak bumi

Biomassa

Air

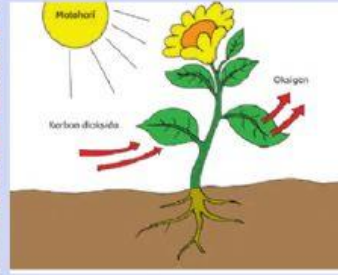
Emas



Kegiatan 3

Pilihlah gambar dibawah yang sesuai dengan pemanfaatan sumber energi! Langkahnya dengan cara menarik gambar ke dalam kotak yang tersedia

Manfaat energi matahari



Manfaat energi air

SOAL MENJODOHKAN



Jodohkanlah istilah-istilah berikut pada kalimat yang tepat dengan cara meletakkannya ke kotak yang tersedia!

1. Nelayan tradisional berangkat ke laut memanfaatkan energi

2. Mengeringkan hasil pertanian adalah manfaat energi

3. Sumber energi yang berasal dari dalam bumi adalah

4. Sisa fosil tanaman yang terbentuk selama ratusan tahun yang lalu adalah

5. Manfaat batu bara adalah

Batu bara

Panas bumi

Angin

Matahari

Bahan bakar