

LKPD 3.4

Nama/ Kelas:

Struktur dan Fungsi Jaringan Tumbuhan



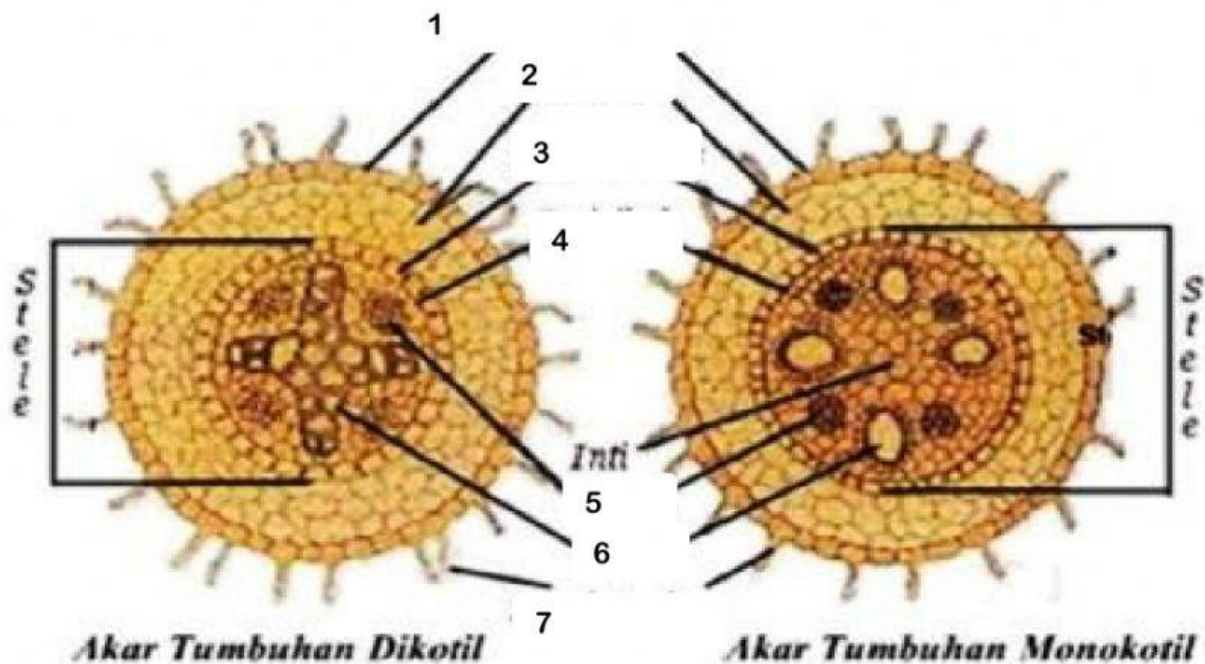
Melalui Lembar Kerja ini, kamu akan dapat:

1. Menganalisis struktur dan fungsi jaringan pada akar
2. Menganalisis struktur dan fungsi jaringan pada batang

1. SIMAK VIDEO BERIKUT!



2. LENGKAPI GAMBAR PENAMPANG AKAR BERIKUT, DENGAN MELETAKKAN PILIHAN JAWABAN PADA TEMPAT YANG TEPAT!



Perisikel

Endodermis

Epidermis

Rambut akar

Korteks

Floem

3. PASANGKAN NAMA JARINGAN PADA AKAR BESERTA FUNGSINYA, DENGAN CARA MENARIK GARIS!

Nama Jaringan
Epidermis

Fungsi
Menyerap air dan garam mineral

Korteks (parenkim)

Selapis sel yang mengatur masuknya air dan garam mineral

Endodermis

Memperbesar daerah penyerapan air

Xylem

Melindungi jaringan dibawahnya

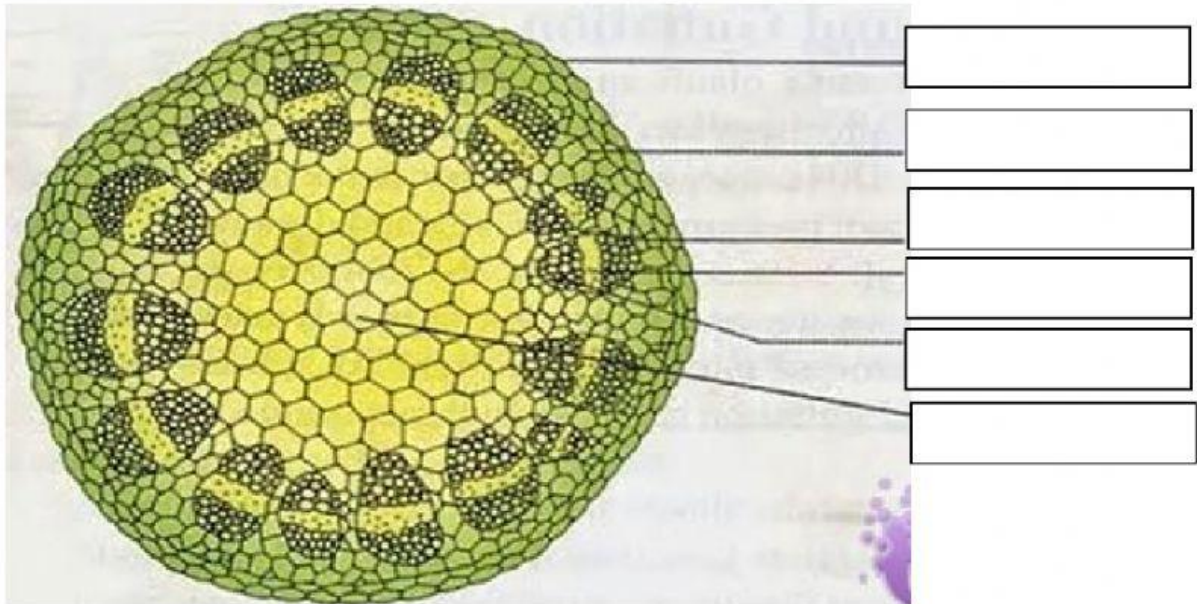
Floem

Mengedarkan hasil fotosintesis

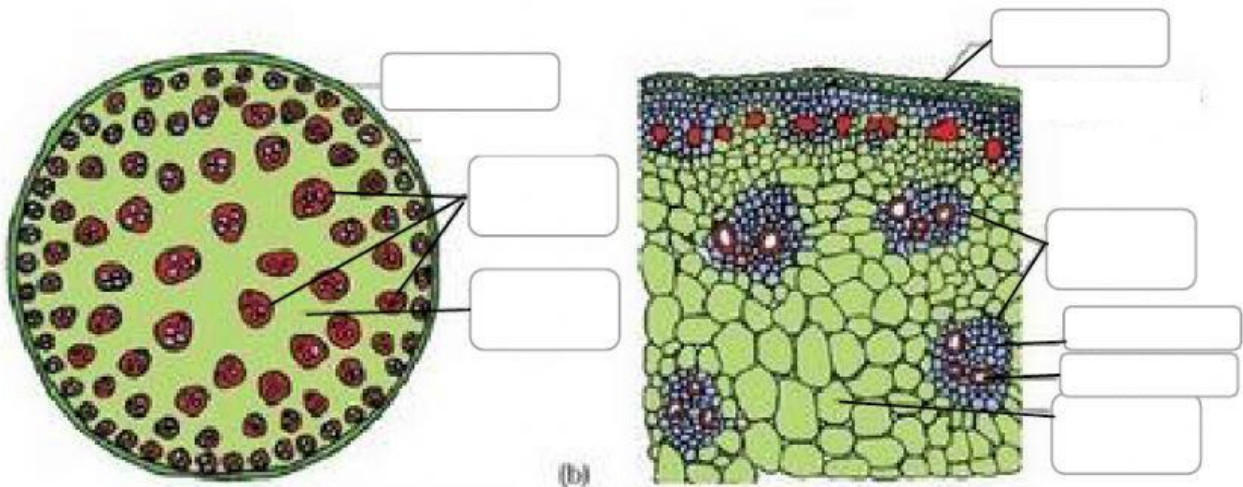
Rambut akar

Sebagai tempat penyimpanan makanan

4. LENGKAPI GAMBAR PENAMPANG BATANG DIKOTIL BERIKUT DENGAN MENULISKAN NAMA JARINGAN!



5. LENGKAPI GAMBAR PENAMPANG BATANG MONOKOTIL BERIKUT DENGAN MEMILIH NAMA JARINGAN YANG TERSEDIA!



6. NYATAKAN BENAR ATAU SALAH UNTUK PERNYATAAN – PERNYATAAN BERIKUT!

- Berkas pembuluh pada batang dikotil tersusun melingkar
- Terdapat kambium pada batang monokotil
- Jaringan floem berfungsi mengangkut hasil fotosintesis
- Jaringan xylem berfungsi mengangkut hasil fotosintesis
- Korteks tersusun atas parenkim, kolenkim dan sklerenkim