

# Maths

Nama :

Kelas :



## Kompetensi Dasar

3.2 Menentukan dan menganalisis ukuran pemusatan dan penyebaran data yang disajikan dalam bentuk tabel distribusi frekuensi dan histogram

4.2 Menyelesaikan masalah yang berkaitan dengan penyajian data hasil pengukuran dan pencacahan dalam tabel distribusi frekuensi dan histogram

## Indikator Pencapaian

3.2.2 Menyajikan data dalam bentuk tabel distribusi frekuensi dan histogram

4.2.7 Menyelesaikan masalah yang berkaitan dengan tabel distribusi frekuensi dan histogram

1

Statistika adalah ilmu yang mempelajari tentang ..... data, ..... data, Analisis data, Interpretasi data, sampai pada penarikan kesimpulan untuk pengambilan suatu keputusan.

Teks Bacaan untuk soal nomor 1 - 6

Sebuah data nilai ujian seleksi masuk penerimaan SMA Averos Kota sorong tahun 2022 dari 30 orang siswa dituliskan dalam bentuk acak sebagai berikut.

71	82	48	75	75	89	82	57	57	68
72	75	88	89	62	75	64	88	68	68
80	71	74	65	75	71	79	80	81	84

2

Jangkauan Data (R) nilai ujian diatas setelah diurutkan data dari yang terbesar sampai yang terkecil, adalah . . .

	57	57				68	68	68	71
71	71			75	75	75	75	75	
80	80		82	82		88	88	89	

Banyak Data

n =

Jangkauan Data (R) =

—

=



**3** Banyak kelas pada data nilai tes tersebut sama dengan ...

$$\begin{aligned}\text{Banyak kelas (k)} &= \boxed{\phantom{00}} + 3,3 \log \boxed{\phantom{00}} \\ &= \boxed{\phantom{00}} + \boxed{\phantom{00}} \\ &= \boxed{\phantom{00}}\end{aligned}$$

Banyak kelas dilakukan pembulatan ke atas menjadi  $k = \boxed{\phantom{00}}$

**4** Panjang Interval kelas pada data nilai tes tersebut sama dengan ...

$$\text{Panjang kelas (p)} = \frac{\boxed{\phantom{00}}}{\boxed{\phantom{00}}} = \boxed{\phantom{00}}$$

Panjang kelas dilakukan pembulatan ke atas menjadi  $k = \boxed{\phantom{00}}$

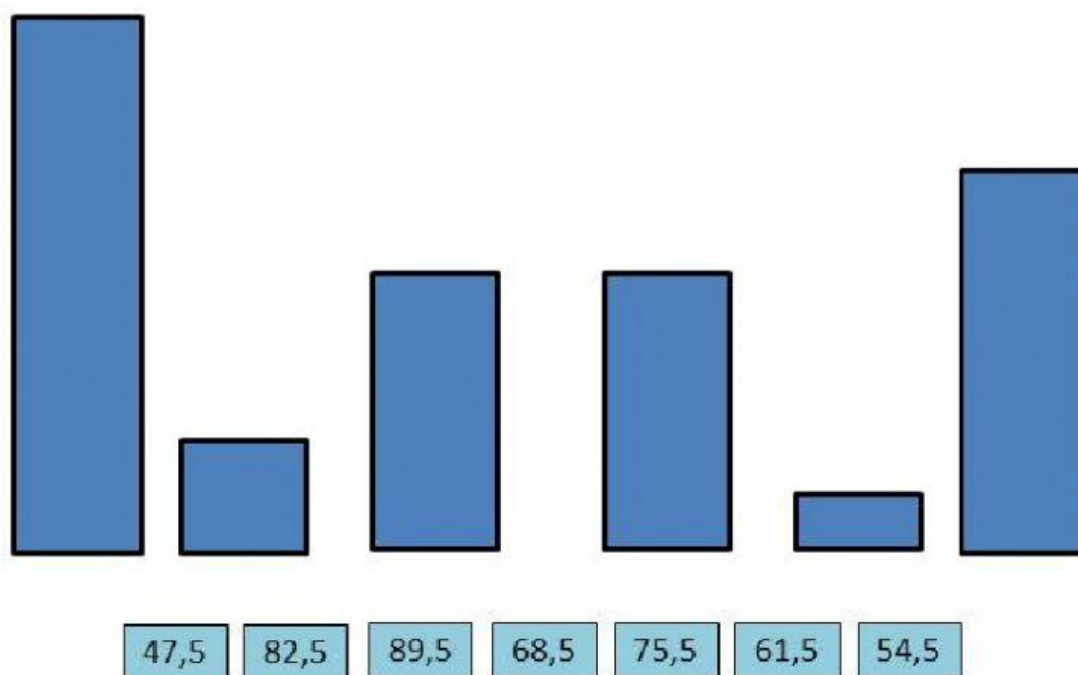
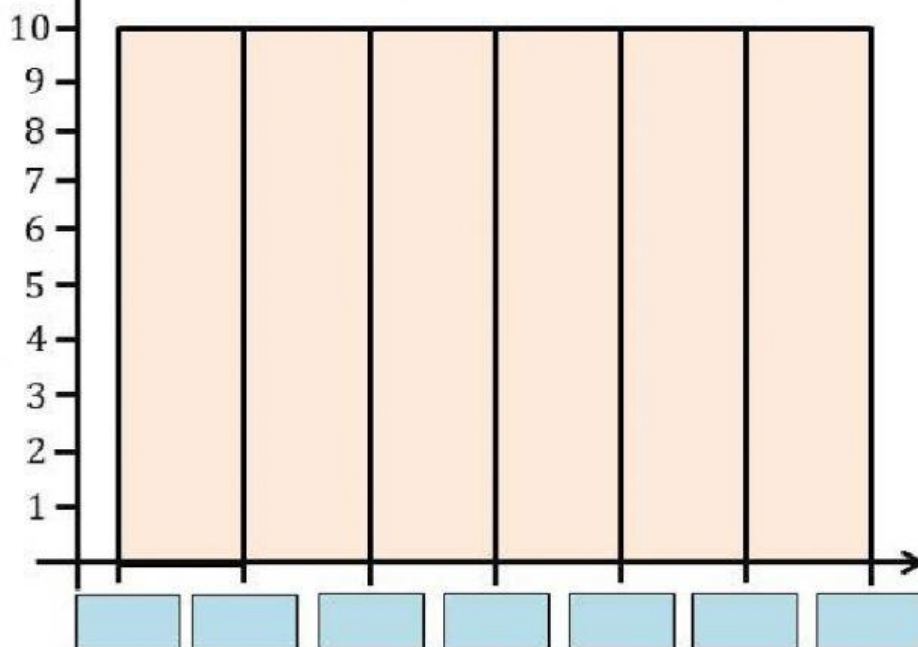
**5** Lengkapi Tabel Distribusi Frekuensi dari data nilai tes seleksi masuk tersebut dalam tabel di bawah ini.

Nilai	Frekuensi
	1
55 - 61	
62 - 68	
	10
76 - 82	
	5
Jumlah	...



- 6 Histogram yang tepat untuk data nilai tes masuk SMA Averos Kota Sorong tersebut yaitu . . .

*frekuensi*





Teks Bacaan untuk soal nomor 7 - 10

Sebuah data nilai ulangan Matematika kelas XII disajikan dalam tabel berikut.

Nilai	Frekuensi
71 - 75	2
76 - 80	5
81 - 85	8
86 - 90	10
91 - 95	9
96 - 100	6
Jumlah	40

- 7** Panjang Interval kelas pada tabel distribusi frekuensi tersebut adalah ...

- 8** Titik tengah kelas Interval yang memiliki frekuensi 8 adalah ...

$$X_i = \frac{\text{ } + \text{ }}{2}$$
$$= \text{ }$$

- 9** Tepi bawah dan tepi atas pada kelas ketiga ...

 dan 

- 10** frekuensi kumulatif pada kelas ketiga adalah ...

