



Lembar Kerja Peserta Didik (LKPD) Penyebaran Fauna Indonesia

DISUSUN OLEH: Nor Hidayah, S.Pd.

SMA ISLAM AL AZHAR 16



Kelompok:

Anggota:



BIOLOGI

Kelas X Semester 1

Lembar Kerja Peserta Didik (LKPD)

Penyebaran Fauna Indonesia



A. Capaian Pembelajaran

Pada akhir fase E, peserta didik memiliki kemampuan menciptakan solusi atas permasalahan-permasalahan berdasarkan isu lokal, nasional atau global terkait pemahaman keanekaragaman makhluk hidup dan peranannya, virus dan peranannya, inovasi teknologi biologi, komponen ekosistem dan interaksi antar komponen serta perubahan lingkungan.

B. Tujuan Pembelajaran

1. Melalui kegiatan mengamati tayangan video di LKPD liveworksheet, peserta didik mampu menganalisis faktor yang mempengaruhi persebaran fauna di Indonesia dengan benar.
2. Melalui kegiatan diskusi, peserta didik mampu memilih contoh fauna khas dari 3 wilayah persebarannya di Indonesia dengan bergotong royong.
3. Melalui kegiatan tanya jawab, peserta didik mampu menentukan ciri fauna dari 3 wilayah persebarannya di Indonesia dengan bernalar kritis.
4. Melalui kegiatan diskusi, peserta didik mampu menganalisis faktor yang menyebabkan penurunan keanekaragaman hayati dengan bernalar kritis.

C. Langkah-langkah Kegiatan

1. Duduklah dengan anggota kelompokmu
2. Bacalah permasalahan pada LKPD dengan seksama
3. Diskusikan pertanyaan-pertanyaan pada LKPD dengan kelompokmu
4. Carilah berbagai sumber digital seperti jurnal, artikel, bahan ajar dan sumber internet terpercaya untuk mendukung pendapatmu dalam mengerjakan LKPD



PERMASALAHAN 1

Amatilah video berikut!



1

Berdasarkan video di atas, apakah hewan tersebut termasuk endemik di Indonesia? analisislah faktor penyebabnya!

2

Berdasarkan video di atas, tentukanlah wilayah ditemukannya hewan tersebut! Kaitkan dengan batas garis pada peta berikut ini!



3

Menurut pendapat kalian, apakah ada hewan endemik lain yang bisa kita temukan pada wilayah tersebut selain yang ada di video? jika ada berilah contoh-contohnya!



4

Menurut pendapat kalian, apakah setiap wilayah memiliki ciri fauna yang berbeda? Bagaimana ciri-ciri fauna khas wilayah dimana hewan yang kalian amati berada!

5

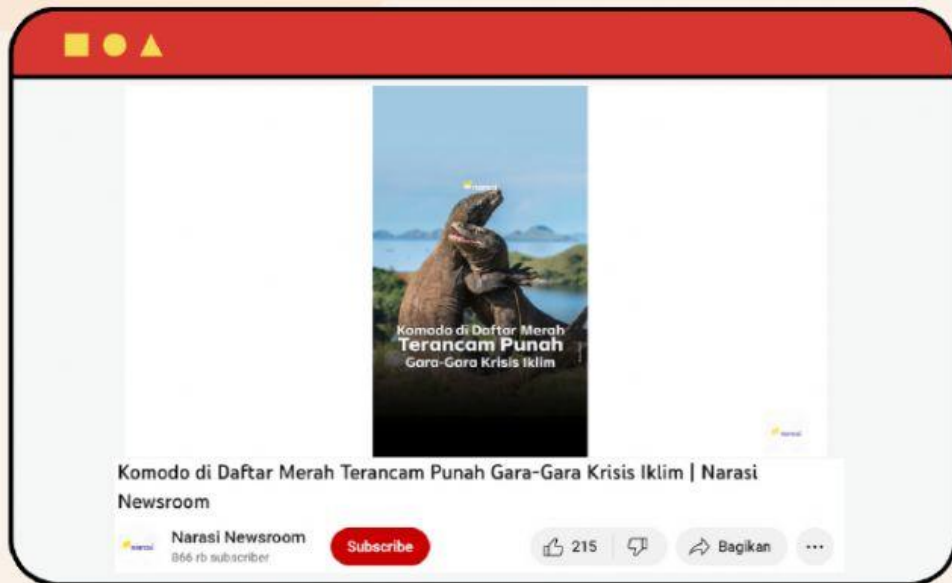
Berdasarkan video yang kalian amati, analisislah faktor yang mempengaruhi penurunan jumlah populasi hewan tersebut!



Kesimpulan

PERMASALAHAN 2

Amatilah video berikut!



- 1 Berdasarkan video di atas, apakah hewan tersebut termasuk endemik di Indonesia? analisislah faktor penyebabnya!

- 2 Berdasarkan video di atas, tentukanlah wilayah ditemukannya hewan tersebut! Kaitkan dengan batas garis pada peta berikut ini!



3

Menurut pendapat kalian, apakah ada hewan endemik lain yang bisa kita temukan pada wilayah tersebut selain yang ada di video? jika ada berilah contoh-contohnya!



4

Menurut pendapat kalian, apakah setiap wilayah memiliki ciri fauna yang berbeda? Bagaimana ciri-ciri fauna khas wilayah dimana hewan yang kalian amati berada!

5

Berdasarkan video yang kalian amati, analisislah faktor yang mempengaruhi penurunan jumlah populasi hewan tersebut!



Kesimpulan

PERMASALAHAN 3

Amatilah video berikut!



1 Berdasarkan video di atas, apakah hewan tersebut merupakan endemik di Indonesia? analisislah faktor penyebabnya!

2 Berdasarkan video di atas, tentukanlah wilayah ditemukannya hewan tersebut! Kaitkan dengan batas garis pada peta berikut ini!



3

Menurut pendapat kalian, apakah ada hewan endemik lain yang bisa kita temukan pada wilayah tersebut selain yang ada di video? jika ada berilah contoh-contohnya!



4

Menurut pendapat kalian, apakah setiap wilayah memiliki ciri fauna yang berbeda? Bagaimana ciri-ciri fauna khas wilayah dimana hewan yang kalian amati berada!

5

Berdasarkan video yang kalian amati, analisislah faktor yang mempengaruhi penurunan jumlah populasi hewan tersebut!



Kesimpulan

Penyebaran Fauna di Indonesia

EXAMPLE
NON
EXAMPLE



PETUNJUK

1. Perhatikan dan analisislah gambar yang ditayangkan oleh guru pada slide powerpoint.
2. Tulislah hasil analisis gambar pada kolom berikut dengan nama hewan dan pilihan jawaban Example/Non Example.
3. Presentasikan hasil jawabanmu di depan kelas.

fauna daerah oriental

1	2	3

fauna daerah peralihan

4	5	6

fauna daerah australian

7	8	9

