



LEMBAR KERJA PESERTA DIDIK KELAS 5 SDN 48 KOTA PEKANBARU

TEMA	: 4. SEHAT ITU PENTING
SUBTEMA	: 1. Peredaran Darahku Sehat
PEMBELAJARAN	: 1

**DI SUSUN OLEH :
GABY GIOVANNI PUTRI, S.Pd.
223707220220**

**PPG DALJAB KATEGORI 1
UNIVERSITAS SULTAN AGENG
TIRTAYASA**

KOMPETENSI DASAR

I P A

No	Kompetensi	Indikator
3.4	Menjelaskan organ peredaran darah dan fungsinya pada hewan dan manusia serta cara memelihara kesehatan organ peredaran darah manusia.	3.4.1 Menunjukkan peredaran darah dan fungsinya pada manusia.(C2) 3.4.2 Menganalisis cara-cara memelihara kesehatan organ manusia.(C4)
4.4	Menyajikan karya tentang organ peredaran darah pada manusia.	4.4.1 Membuat gambar organ peredaran darah pada manusia.(P5)

B. Indonesia

No	Kompetensi	Indikator
3.6	Menggali isi dan amanat pantun yang disajikan secara lisan dan tulis dengan tujuan untuk kesenangan.	3.6.1 Menjelaskan tentang pengertian pantun.(C2) 3.6.1 Menyimpulkan unsur-unsur yang terdapat dalam pantun.(C5)
4.6	Melisankan pantun hasil karya pribadi dengan lafal, intonasi, dan ekspresi yang tepat sebagai bentuk ungkapan diri.	1.6.1 Membuat pantun dengan benar.(P5)



TUJUAN PEMBELAJARAN

1

Melalui tayangan power point (PPT) gambar peredaran darah dan fungsinya pada manusia, peserta didik dapat menunjukkan organ peredaran darah dan fungsinya pada manusia secara rinci. **(C2)**

2

Setelah mengamati gambar peredaran darah dan fungsinya pada manusia melalui power point, peserta didik menganalisis cara-cara memelihara kesehatan organ manusia dengan tepat. **(HOTS - C4)**

3

Setelah mengamati gambar peredaran darah dan fungsinya pada manusia peserta didik dapat membuat gambar cara kerja organ peredaran darah pada manusia secara rinci. **(HOTS - P5)**

DETAL ENTA

4

Melalui tayangan power point (PPT) gambar pantun, peserta didik dapat menjelaskan tentang pengertian pantun dengan tepat. **(C2)**

5

Setelah mengamati power point tentang pantun, peserta didik dapat menyimpulkan unsur-unsur yang terdapat dalam pantun dengan tepat **(HOTS - C5)**

6

Setelah mencari tahu tentang pantun, peserta didik dapat membuat pantun dengan tema tertentu, lalu menunjukkan unsur-unsur pantun yang dibuat dengan benar. **(HOTS - P5)**





Petunjuk

- ✓ Lembar Kerja Peserta Didik (LKPD) ini merupakan lembar kerja interaktif.
- ✓ Ikuti instruksi guru dalam pengisian LKPD.
- ✓ Kerjakan soal yang ada dalam LKPD, apabila ada kesulitan silahkan tanyakan pada guru kalian.

Alat

- ✓ Kertas HVS
- ✓ Alat Tulis
- ✓ Pensil warna

Langkah – langkah Kegiatan

- ✓ **Kegiatan 1**

Drag and drop , pasangkan fungsi organ peredaran darah dengan organ peredaran darah dengan cara menarik lalu menuliskannya pada kolom kosong yang telah disediakan

- ✓ **Kegiatan 2**

Gambarlah organ peredaran darah manusia dan tuliskan fungsi serta cara bekerjanya. Jangan lupa untuk memberikan warna pada gambar yang sudah kamu buat

- ✓ **Kegiatan 3**

Buatlah 2 bait puisi yang berjenis pantun nasehat, pada kolom yang sudah disediakan



Lembar Kerja Peserta Didik

Nama : _____

Kelas : _____

Simak video pembelajaran di bawah ini, dengan mengklik tautan di bawah ini!

<https://www.youtube.com/watch?v=QLoqMrUGbkc>



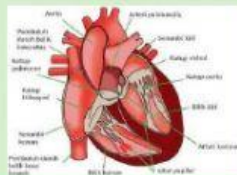
Kegiatan 1

Drag and Drop !

Setelah menonton video di atas, pasangkan fungsi organ tubuh manusia di bawah ini, dengan menarik dan menyimpan pada kolom kosong yang ada di bawah ini !

1.

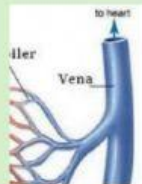
jantung



Pembuluh darah yang membawa darah yang kaya akan karbon dioksida dari seluruh tubuh menuju jantung.

2.

Pembuluh darah balik (vena)



Memompa darah ke seluruh tubuh

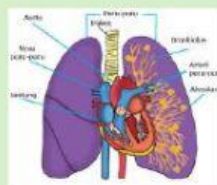
3. Pembuluh darah nadi (arteri)



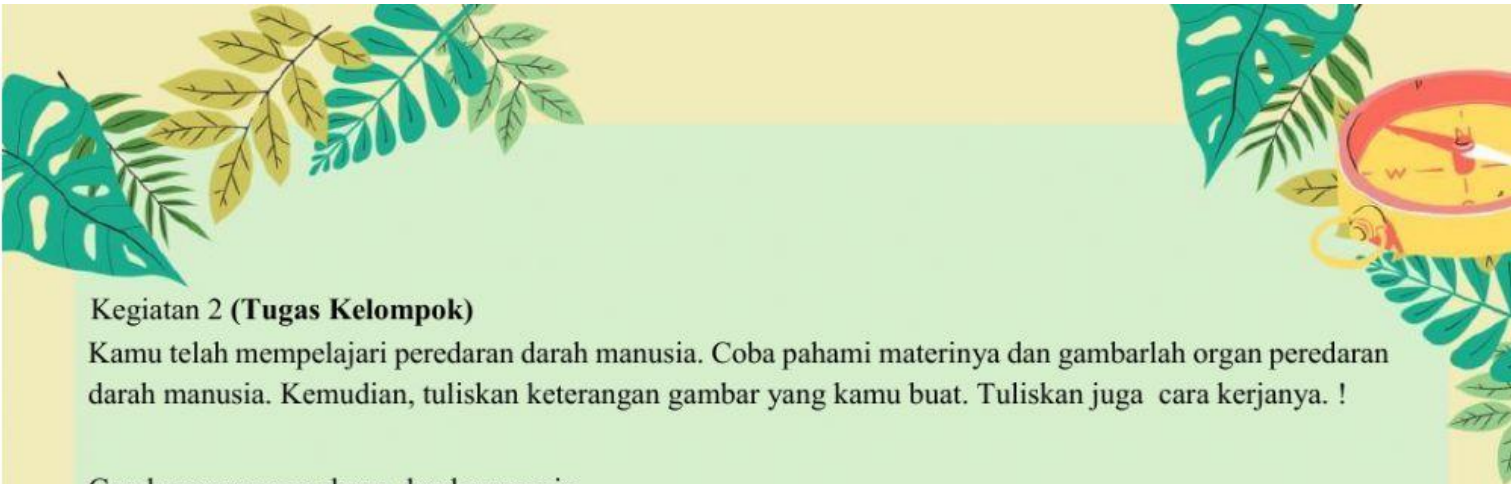
Sebagai penyuplai oksigen ke dalam darah

4.

Paru-Paru



Pembuluh yang membawa darah yang kaya akan oksigen keluar dari jantung ke seluruh tubuh



Kegiatan 2 (Tugas Kelompok)

Kamu telah mempelajari peredaran darah manusia. Coba pahami materinya dan gambarlah organ peredaran darah manusia. Kemudian, tuliskan keterangan gambar yang kamu buat. Tuliskan juga cara kerjanya. !

Gambar organ peredaran darah manusia



Cara kerja organ peredaran darah manusia



Kegiatan 3

Untuk lebih meningkatkan pemahaman kalian, dan agar bisa melihat contoh dari beberapa pantun yang ada.

Menimbang barang dengan bejana

Makan nasi lauknya ikan

Tuntutlah ilmu sampai ke Cina

Ilmu baik harus diamalkan



Perhatikan pantun disamping, analisis unsur- unsur yang terdapat pada pantun tersebut!

Buatlah 2 bait pantun yang berjenis pantun nasehat!

Large empty rectangular box for writing the answer.



SELAMAT MENGERJAKAN