

**A. Berilah tanda silang (x) pada huruf a, b, c, dan d!**

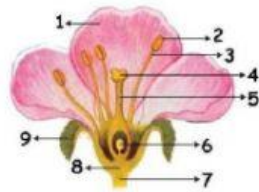
1. Bagian tumbuhan yang berfungsi sebagai alat perkembangbiakan adalah ....
  - a. akar
  - b. batang
  - c. daun
  - d. bunga
2. Tumbuhan berikut yang memiliki bentuk akar tunggang adalah ....
  - a. jagung
  - b. mangga
  - c. kelapa
  - d. bawang merah
3. Tumbuhan dapat melakukan proses fotosintesis karena memiliki ....
  - a. kloroplas
  - b. amiloplas
  - c. kromoplas
  - d. leukoplas
4. Bagian bunga yang berfungsi menutupi dan melindungi bunga saat kuncup adalah ....
  - a. kelopak
  - b. mahkota
  - c. benang sari
  - d. putik
5. Perhatikan gambar berikut!  
Bentuk tulang daun pada gambar tersebut adalah ....
  - a. sejajar
  - b. menjari
  - c. menyirip
  - d. melengkung
6. Pembuluh floem pada tumbuhan berperan untuk ....
  - a. menyerap air dan mineral dari tanah
  - b. mengangkut air dan mineral menuju daun
  - c. menyimpan hasil fotosintesis dalam bentuk umbi
  - d. menyalurkan hasil fotosintesis ke seluruh tumbuhan
7. Zat makanan yang dihasilkan dalam proses fotosintesis adalah ....
  - a. protein
  - b. karbohidrat
  - c. mineral
  - d. zat hara
8. Karbondioksida ( $\text{CO}_2$ ) diperoleh dari udara dan diserap oleh daun melalui ....
  - a. lentisel
  - b. kloroplas
  - c. stomata
  - d. pucuk daun
9. Berikut manfaat dari fotosintesis, **kecuali** ....
  - a. tumbuhan sebagai sumber makanan
  - b. tumbuhan sebagai produsen dalam rantai makanan
  - c. tumbuhan sebagai pembersih udara
  - d. tumbuhan sebagai hiasan taman
10. Tumbuhan yang menyimpan cadangan makanan di batang adalah ....
  - a. tebu
  - b. singkong
  - c. wortel
  - d. mangga
11. Perkembangbiakan tumbuhan yang melibatkan induk jantan dan induk betina disebut perkembangbiakan ....
  - a. generatif
  - b. vegetatif
  - c. mandiri
  - d. setek



12. Perhatikan gambar berikut!

Bagian bunga yang berfungsi sebagai alat perkembangbiakan pada tumbuhan ditunjukkan oleh nomor ....

- a. 1 dan 2
- b. 2 dan 4
- c. 3 dan 4
- d. 4 dan 5



13. Seorang anak melakukan percobaan dengan meletakkan dua tumbuhan yang jenisnya sama di tempat berbeda. Tumbuhan A diletakkan di ruang terbuka, tumbuhan B diletakkan di dalam kardus tertutup. Apa yang terjadi pada kedua tumbuhan tersebut selama satu minggu?

Tumbuhan A                      Tumbuhan B

- |          |       |
|----------|-------|
| a. subur | subur |
| b. layu  | layu  |
| c. layu  | subur |
| d. subur | layu  |

14. Bagian bunga yang indah dan berfungsi menarik serangga adalah ....

- a. benangsari
- b. mahkota
- c. putik
- d. kelopak

15. Kelompok tumbuhan berikut yang berkembangbiak dengan cara mencangkok adalah ....

- a. jeruk, mawar, tebu
- b. padi, mangga, singkong
- c. jeruk, mangga, rambutan
- d. mawar, tebu, singkong

16. Andi meniup balon sehingga ukurannya membesar. Kejadian tersebut menunjukkan bahwa zat memiliki ....

- a. massa
- b. volume
- c. wujud
- d. ukuran

17. Benda yang memiliki bentuk berubah-ubah dan volume tetap adalah benda ....

- a. gas
- b. padat
- c. cair padat
- d. cair

18. Andi memasak air untuk membuat kopi. Karena lupa, Andi memasak terlalu lama. Akibatnya, air di dalam panci habis. Air dalam panci habis karena air ....

- a. menguap
- b. membeku
- c. menyublim
- d. mencair

19. Kegiatan memanaskan mentega di dalam wajan menunjukkan perubahan wujud ... ke ....

- a. padat ke cair
- b. cair ke padat
- c. padat ke gas
- d. gas ke cair

20. Saat melepas kalor (panas), zat gas akan ....

- a. mencair
- b. membeku
- c. menyublim
- d. mengembun