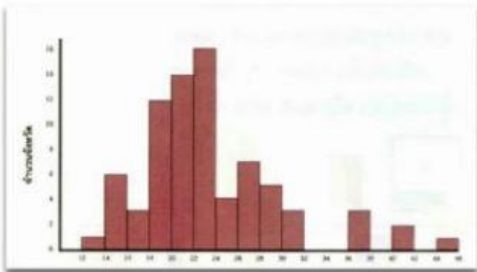


ใบงานประกอบรายวิชาวิทยาการคำนวณ ระดับชั้นมัธยมศึกษาปีที่ 5

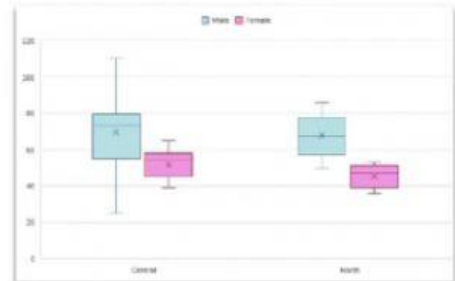
เรื่อง การสำรวจข้อมูล

ชื่อ - สกุล..... ชั้น..... เลขที่

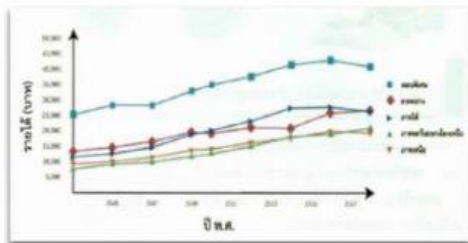
a



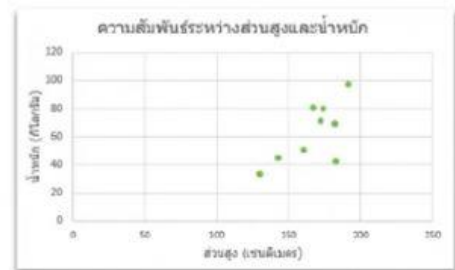
b



c



d



e

ใช้แสดงค่าข้อมูลความสัมพันธ์หรือแนวโน้มที่เกิดจาก 2 แอตทริบิวต์

f

เหมาะสำหรับการนำเสนอตัวเลขที่มีความสัมพันธ์กับข้อมูลที่มีลักษณะเป็นช่วง ใช้แสดงการเปลี่ยนแปลงเพื่อดูแนวโน้ม

g

ประกอบด้วยแกนนอนแกนตั้ง เหมาะสำหรับการเปรียบเทียบจำนวนของข้อมูลในแต่ละชุด

h

แสดงข้อมูลของคุณลักษณะพิเศษแยกกลุ่มกัน

คำชี้แจง ให้นักเรียนเลือกตัวอักษรด้านบน เดิมลงในช่องว่างให้ถูกต้อง (ช่องหน้าคือรูปภาพ ช่องหลังคือคุณสมบัติ)

- | | | |
|--|-------|-------|
| 1. กราฟเส้น (Line chart) | | |
| 2. ฮิสโทแกรม(Histogram) | | |
| 3. แผนภาพกล่อง(box plot) | | |
| 4. แผนภาพการกระจาย (scatter plot) | | |