



ชื่อ _____ นามสกุล _____ ชั้น ป.6/ _____



แบบฝึกหัดที่ 2.2

แสดงวิธีเปรียบเทียบเศษส่วนและจำนวนคละ

จงเติมตัวเลขลงในช่องว่างให้ถูกต้อง



1. $\frac{2}{3}$ กับ $\frac{7}{11}$

วิธีทำ ค.ร.น. ของ 3 และ 11 คือ

$$\frac{2}{3} = \frac{2 \times \text{}}{3 \times \text{}} = \frac{\text{}}{\text{}}$$

$$\frac{7}{11} = \frac{7 \times \text{}}{11 \times \text{}} = \frac{\text{}}{\text{}}$$

ซึ่ง $\frac{\text{}}{\text{}} > \frac{\text{}}{\text{}}$ ดังนั้น $\frac{\text{}}{\text{}} > \frac{\text{}}{\text{}}$

ตอบ $\frac{\text{}}{\text{}} > \frac{\text{}}{\text{}}$

2. $\frac{4}{15}$ กับ $\frac{3}{10}$

วิธีทำ ค.ร.น. ของ 15 และ 10 คือ

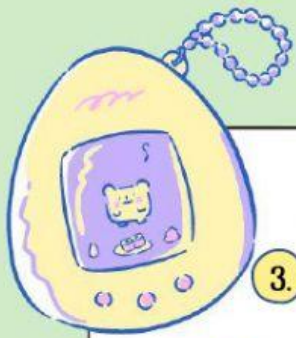
$$\frac{4}{15} = \frac{4 \times \text{}}{15 \times \text{}} = \frac{\text{}}{\text{}}$$

$$\frac{3}{10} = \frac{3 \times \text{}}{10 \times \text{}} = \frac{\text{}}{\text{}}$$

ซึ่ง $\frac{\text{}}{\text{}} < \frac{\text{}}{\text{}}$ ดังนั้น $\frac{\text{}}{\text{}} < \frac{\text{}}{\text{}}$

ตอบ $\frac{\text{}}{\text{}} < \frac{\text{}}{\text{}}$





3. $\frac{15}{20}$ กับ $\frac{6}{8}$

วิธีทำ ค.ร.น. ของ 20 และ 8 คือ

$$\frac{15}{20} = \frac{15 \times \square}{20 \times \square} = \frac{\square}{\square}$$

$$\frac{6}{8} = \frac{6 \times \square}{8 \times \square} = \frac{\square}{\square}$$

ซึ่ง $\frac{\square}{\square} = \frac{\square}{\square}$ ดังนั้น $\frac{\square}{\square} = \frac{\square}{\square}$

ตอบ $\frac{\square}{\square} = \frac{\square}{\square}$

4. $3\frac{7}{9}$ กับ $\frac{18}{5}$

วิธีทำ เนื่องจาก $\frac{18}{5} = 3\frac{3}{5}$ จึงเปรียบเทียบ $3\frac{7}{9}$ กับ $3\frac{3}{5}$

พบว่า $3 = 3$ จึงเปรียบเทียบ $\frac{7}{9}$ กับ $\frac{3}{5}$

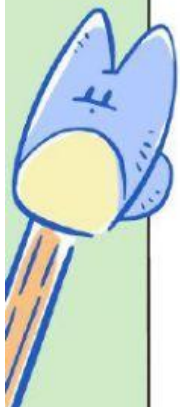
ค.ร.น. ของ 9 และ 5 คือ

$$\frac{7}{9} = \frac{7 \times \square}{9 \times \square} = \frac{\square}{\square} \quad \text{และ} \quad \frac{3}{5} = \frac{3 \times \square}{5 \times \square} = \frac{\square}{\square}$$

ซึ่ง $\frac{\square}{\square} > \frac{\square}{\square}$ แสดงว่า $\frac{\square}{\square} > \frac{\square}{\square}$

ดังนั้น $\square \frac{\square}{\square} > \square \frac{\square}{\square}$ หรือ $\square \frac{\square}{\square} > \square \frac{\square}{\square}$

ตอบ $\square \frac{\square}{\square} > \square \frac{\square}{\square}$





จงเลือกคำตอบที่ถูกต้อง



5. $\frac{17}{12}$ $\frac{25}{18}$



6. $\frac{32}{15}$ $\frac{13}{6}$



7. $\frac{59}{12}$ $5\frac{1}{15}$



8. $4\frac{9}{14}$ $\frac{159}{35}$



9. $10\frac{9}{16}$ $10\frac{13}{24}$

