

Il sistema nervoso

1 Di quale parte del sistema nervoso fanno parte ?

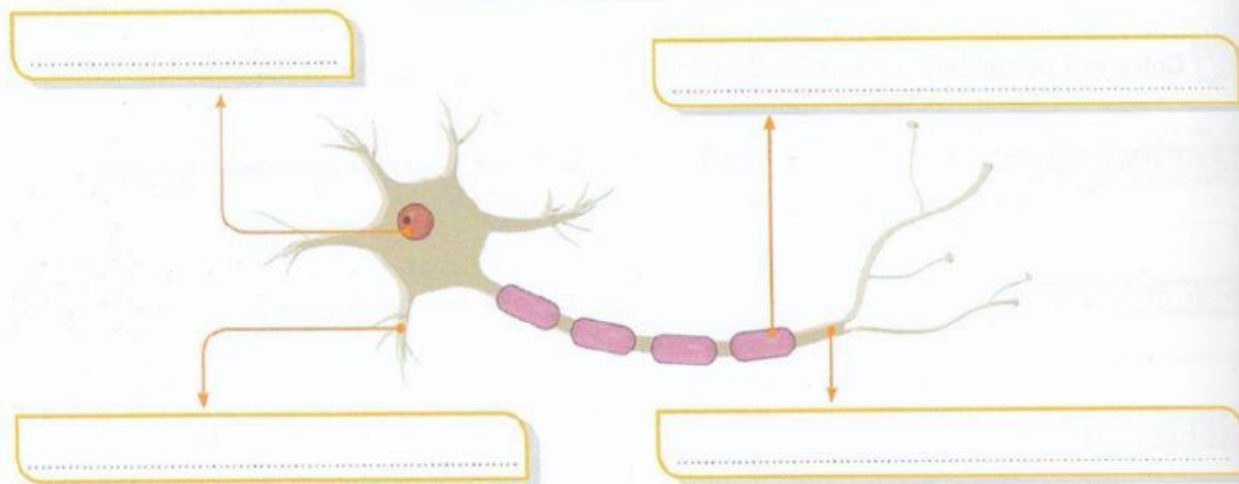
encefalo

midollo spinale

nervi

2 Scrivi i nomi nel posto giusto.

assone • dendriti • mielina • nucleo



3 Indica con una X l'affermazione corretta.

- Il sistema nervoso centrale è formato:
 - ☐ dall'encefalo e dal midollo spinale.
 - ☐ solo dal cervello, che "comanda" tutte le funzioni del nostro corpo.
- Il sistema nervoso periferico:
 - ☐ si trova solo alle estremità del nostro corpo.
 - ☐ è costituito da una fitta rete di nervi che si estende in tutto il corpo.
- L'encefalo:
 - ☐ è il cervelletto.
 - ☐ comprende il cervello, il cervelletto e il midollo allungato.
- Il cervello è suddiviso:
 - ☐ in due emisferi.
 - ☐ in due meningi.
- Trasmettono gli impulsi ai muscoli:
 - ☐ i nervi motori.
 - ☐ i nervi sensitivi.
- Il cervelletto:
 - ☐ è una piccola parte del cervello.
 - ☐ è una parte dell'encefalo.
- Il midollo spinale è situato:
 - ☐ all'interno della colonna vertebrale.
 - ☐ dentro le ossa.

4 Metti in ordine le frasi, numerandole da 1 a 5, secondo l'ordine nel quale avvengono quando assaggi una fetta di torta.

- ☐ Il cervello riconosce il sapore dolce della torta.
- ☐ Il cervello trasmette ai nervi l'impulso di prendere ancora il cucchiaino.
- ☐ I nervi trasmettono il sapore dolce al cervello.
- ☐ Le papille gustative percepiscono il sapore della torta.
- ☐ L'apparato scheletrico e quello muscolare si coordinano per ripetere l'operazione.

5 Scrivi nella tabella quattro azioni di tipo volontario e quattro funzioni del nostro corpo indipendenti dalla nostra volontà.

AZIONI VOLONTARIE	FUNZIONI INVOLONTARIE

6 Collega i termini alle definizioni corrispondenti.

ENCEFALO

CERVELLETTO

MIDOLLO ALLUNGATO

MIDOLLO SPINALE

SISTEMA NERVOSO CENTRALE

SISTEMA NERVOSO PERIFERICO

- ☐ Regola la coordinazione e l'equilibrio.
- ☐ Comprende cervello, cervelletto e midollo allungato.
- ☐ È costituito dall'encefalo e dal midollo spinale.
- ☐ Collega il cervello e il cervelletto al midollo spinale.
- ☐ Si estende all'interno della colonna vertebrale.
- ☐ È costituito dall'insieme di tutti i nervi.