

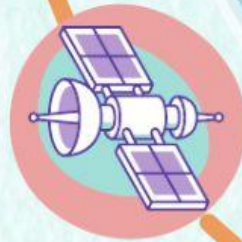
LKPD GEOGRAFI

PENGINDERAAN JAUH (PJ)

Untuk Kelas X

Notes

Oleh:
HIDAYATUL ALIFIA
SMAN 1 KEPANJEN





PETUNJUK Pengerjaan

- a) Baca buku pegangan dan bahan ajar maupun literasi lainnnnya
- b) Kerjakan LKPD ini dengan sikap jujur dan penuh rasa tanggung jawab.
- c) Kerjakan LKPD ini secara digital di liveworksheet
- d) Kumpulkan laporan hasil kerja sesuai dengan jadwal yang telah disepakati antara guru dan siswa.
- e) Kirimkan hasil kerja liveworksheet ke email:

hidayatul.alifia22@gmail.com





IDENTITAS PESERTA DIDIK


Nama

:

Kelas

:

No. Absen:



Jangan lupa
mengisi
identitas ya..





**kalian tahu
gak sih?**



**ternyata cara kerja PJ
itu hampir sama
dengan kamera lho..**



**Nah, biar tau
kesamaannya
Yuk kita
pelajari komponen
PJ berikut!!!**



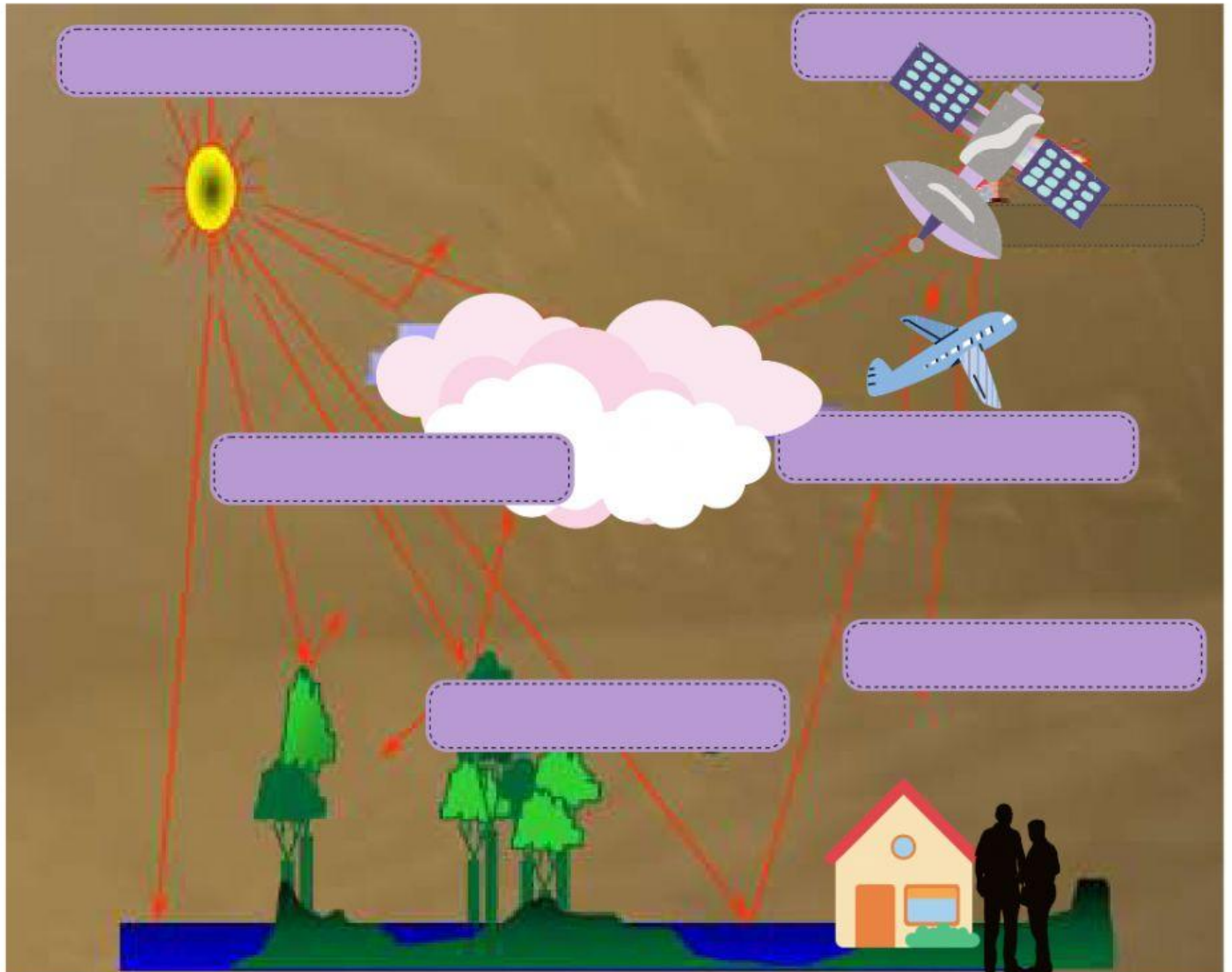


Lembar Kerja Peserta Didik

Pertemuan 1 (Komponen PJ)



1. pasangkan dengan cara menarik kolom biru ke kolom ungu!



Atmosfer

Sumber Energi

Sensor

Pengguna

Wahana

Objek





Lembar Kerja Peserta Didik

Pertemuan 2



Carilah 12 kata yang berkaitan dengan Penginderaan jauh dengan cara klik pada huruf dari kata yang ditemukan!

W	A	H	A	N	A	S	A	N	D	I	P	P
I	R	A	H	A	D	A	P	D	A	T	A	G
M	V	I	S	U	A	L	I	N	N	G	G	U
T	U	R	U	S	T	U	O	B	J	E	K	K
A	Y	A	H	U	K	E	K	O	N	J	J	P
M	U	K	I	M	K	A	K	N	A	L	A	A
E	R	A	S	B	A	G	U	L	A	D	O	N
S	H	G	I	E	S	R	I	K	D	I	H	T
K	U	G	P	R	U	A	J	E	N	G	J	U
E	T	C	A	T	N	N	A	A	O	I	K	L
N	A	I	N	E	G	A	K	T	P	T	M	A
N	S	T	A	N	A	S	A	R	L	A	O	N
A	E	R	S	A	I	F	Q	E	R	L	K	G
R	N	A	S	G	D	E	K	A	N	S	U	M
I	S	H	P	A	N	C	A	R	A	N	V	A
O	O	K	D	F	A	T	M	O	S	F	E	R
L	R	O	M	N	O	P	E	R	Y	U	S	W
P	E	N	G	G	U	N	A	D	A	T	A	O

SELAMAT MENGERJAKAN

