

# **E-LKPD JARINGAN PENYUSUN ORGAN TUMBUHAN**



**Kelompok :**

**Anggota Kelompok :**

## JARINGAN PENYUSUN ORGAN TUMBUHAN

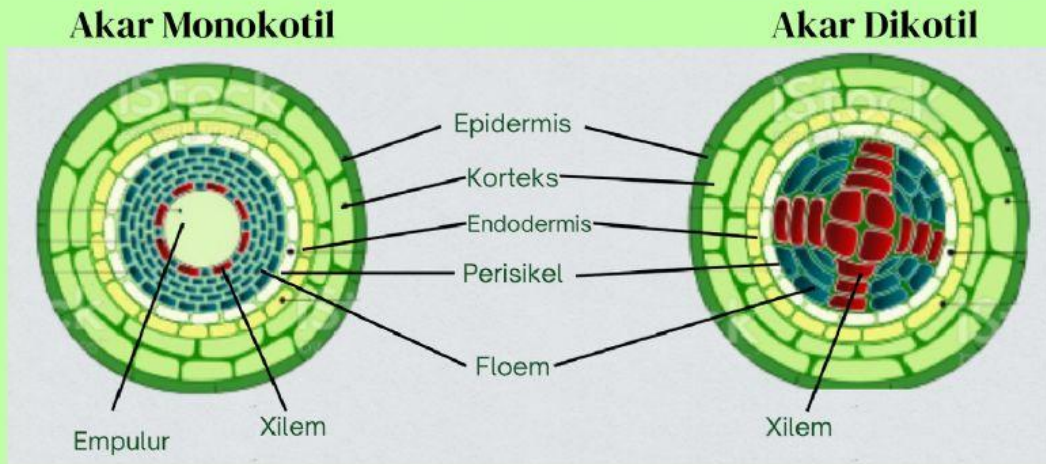
Berbagai jaringan tumbuhan melakukan diferensiasi menjadi 3 bagian pokok tumbuhan, yaitu akar, batang, dan daun. Selain itu, ketiga organ i bentuk, pokok tersebut dapat termodifikasi, antara lain berganti bentuk, sifat, dan fungsi. Umbi merupakan modifikasi dari akar. Rimpang modifikasi dari batang/daun. Kuncup dan bunga modifikasi daun.

Setiap organ tumbuhan tersusun atas berbagai jaringan yang memiliki struktur dan fungsinya masing-masing.

**Yuk simak  
video  
berikut ini!**

# **DISKUSI JARINGAN PENYUSUN AKAR**

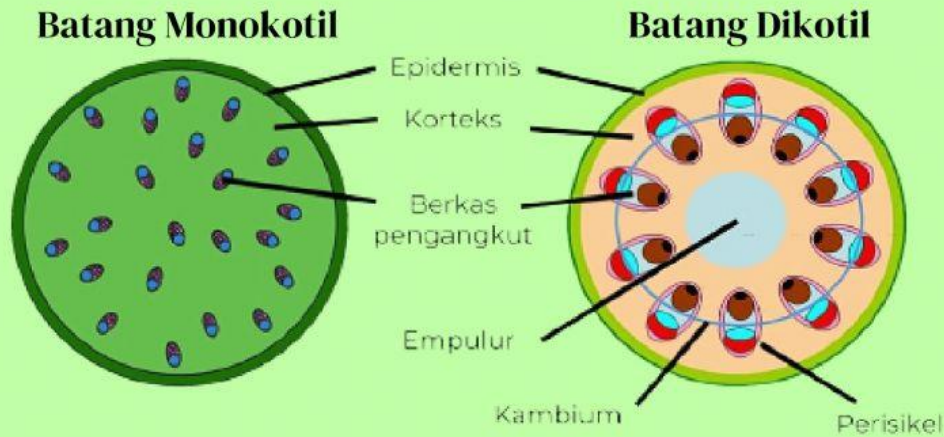
**Berdasarkan dibawah ini, analisis perbedaan akar monokotil dan akar dikotil!**



Pembeda	Monokotil	Dikotil
Xilem		
Floem		
Empulur		
Perisikel		
Kambium		

## DISKUSI JARINGAN PENYUSUN BATANG

Berdasarkan dibawah ini, analisis perbedaan struktur jaringan penyusun batang monokotil dan batang dikotil!

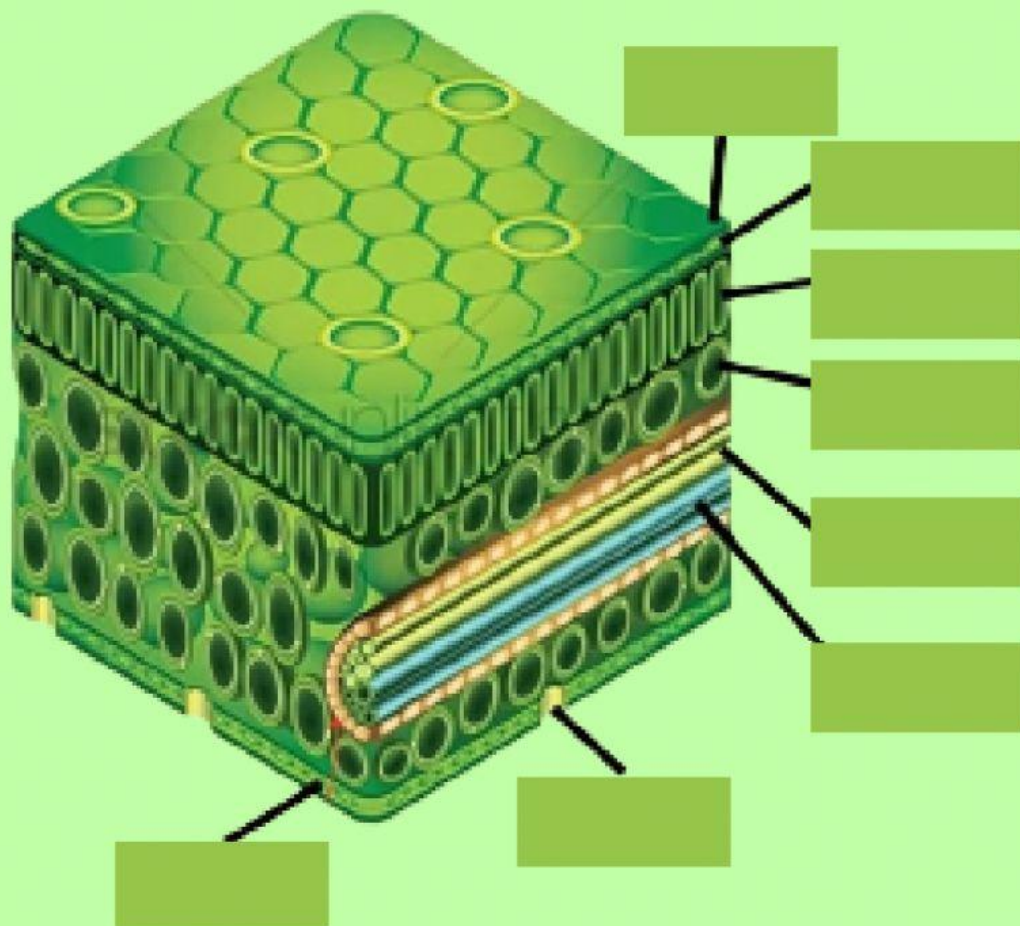


Pembeda	Monokotil	Dikotil
Korteks		
Endodermis		
Perisikel		
Jari-Jari Empulur		
Berkas Pengangkut		
Kambium		



## DISKUSI JARINGAN PENYUSUN DAUN

Berdasarkan dibawah ini, analisis perbedaan struktur jaringan penyusun batang monokotil dan batang dikotil!



Parenkim  
Palisade

Epidermis  
atas

Stomata

Epidermis  
bawah

Parenkim  
spons

Xilem

Kutikula

Floem