

ชื่อ ชั้น เลขที่

วิชาวิทยาศาสตร์ ชั้นประถมศึกษาปีที่ 5

1. ข้อใดบ้างอธิบายเกี่ยวกับแต่ละส่วนของพืชไม่ถูกต้อง

(ระบุ 2 คำตอบ)

- ① ใบสร้างอาหาร
- ② รากเก็บสะสมน้ำ
- ③ ลำต้นลำเลียงน้ำไปยังใบ
- ④ ผลสร้างเมล็ด
- ⑤ ดอกทำหน้าที่สืบพันธุ์

ข้อ 1

ตอบ



Kru Panom

2. ข้อใดบ้างอธิบายเกี่ยวกับสิ่งที่เหมือนกันของเห็ดราและพืช

ไม่ถูกต้อง (ระบุ 2 คำตอบ)

- ① เป็นสิ่งมีชีวิต
- ② มีการเจริญเติบโตและขยายพันธุ์
- ③ มีดอกและขยายพันธุ์ด้วยเมล็ด
- ④ น้ำและอากาศจำเป็นต่อการดำรงชีวิต
- ⑤ เจริญเติบโตได้ดีในสถานที่ที่แสงส่องถึง

ข้อ 2

ตอบ

3. คำอธิบายเกี่ยวกับแบคทีเรียเป็นดังนี้

แบคทีเรียมีขนาดเล็กมาก ไม่สามารถมองเห็นได้ด้วยตาเปล่า มีทั้งแบบที่อาศัยอยู่บนร่างกายของสิ่งมีชีวิตอื่นและอาศัยอยู่ในสภาพแวดล้อมตามธรรมชาติ แบคทีเรียบางชนิดสามารถดำรงชีวิตอยู่ในสภาพแวดล้อมที่สิ่งมีชีวิตอื่นไม่สามารถใช้ชีวิตอยู่ได้ และถ้าอาศัยอยู่ในที่ที่เหมาะสมจะสามารถเพิ่มจำนวนขึ้นอย่างรวดเร็วภายในระยะเวลาอันสั้น

แบคทีเรียมีมากมายหลายชนิดและมีรูปร่างหลากหลาย เช่น รูปร่างกลม รูปร่างแบบเกลียว เป็นต้น



▲ แบคทีเรียรูปร่างกลม



▲ แบคทีเรียที่มีขนยื่นออกมา



▲ แบคทีเรียรูปร่างแบบเกลียว



▲ แบคทีเรียรูปร่างเป็นท่อน

ข้อ 3

ตอบ

ข้อใดอธิบายเกี่ยวกับแบคทีเรียได้ถูกต้อง (ระบุ 1 คำตอบ)

- ① แบคทีเรียทุกชนิดมีขนยื่นออกมา
- ② แบคทีเรียทุกชนิดมีรูปร่างกลม
- ③ แบคทีเรียมีราก ลำต้น ใบ เช่นเดียวกับพืช
- ④ แบคทีเรียไม่สามารถมีชีวิตบนร่างกายมนุษย์
- ⑤ ในการศึกษาแบคทีเรียต้องใช้กล้องจุลทรรศน์กำลังขยายสูง



4. ผลของต้นไม้ชนิดหนึ่งมีลักษณะเป็นดังนี้



ข้อใดคือนกที่มีจะงอยปากเหมาะสำหรับกินผลไม้
เป็นอาหาร (ระบุ 1 คำตอบ)

①



②



③



④



⑤

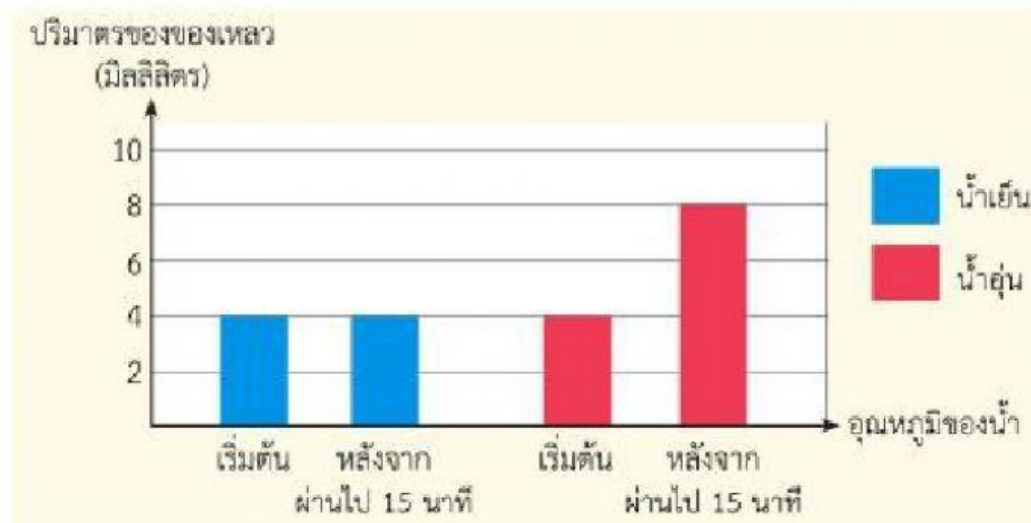


ข้อ 4

ตอบ



5. ใส่ยีสต์ในสารละลายน้ำตาล แล้วใส่ในหลอดทดลอง 2 หลอด จากนั้นเติมน้ำเย็นในหลอดทดลองที่ 1 และเติมน้ำอุ่นในหลอดทดลองที่ 2 แล้วตั้งทิ้งไว้ สังเกตการเปลี่ยนแปลงปริมาตรของของเหลวที่มียีสต์ ในหลอดทั้ง 2 หลอด ได้ตั้งแผนภูมิแท่ง



ข้อใดอธิบายผลการทดลองได้ถูกต้อง (ระบุ 1 คำตอบ)

- ① หลอดทดลองทั้ง 2 หลอด ไม่มีการเปลี่ยนแปลง ปริมาตรของของเหลว
- ② หลอดที่เติมน้ำเย็นเท่านั้นที่ปริมาตรของของเหลวเพิ่มขึ้น
- ③ หลอดที่เติมน้ำอุ่นเท่านั้นที่ปริมาตรของของเหลวเพิ่มขึ้น
- ④ หลอดที่เติมน้ำเย็นเท่านั้นที่ปริมาตรของของเหลวลดลง
- ⑤ หลอดทดลองทั้ง 2 หลอด มีปริมาตรของของเหลวเพิ่มขึ้น

ข้อ 5

ตอบ