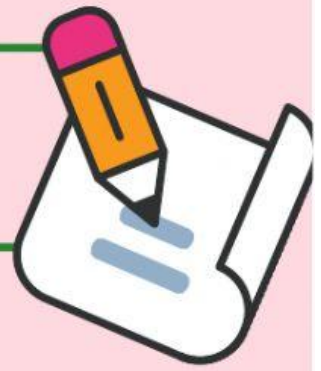


Nama:

Tanggal:

Kelas:

Nomor:



# PEMBELAHAN SEL

## PEMBELAHAN MITOSIS DAN MEIOSIS

### KOMPETENSI DASAR

**3.1 Mendeskripsikan sistem reproduksi pada manusia, kelainan, dan penyakit pada sistem reproduksi serta penerapan pola hidup untuk menunjang kesehatan reproduksi**

**4.1 menyajikan hasil penelusuran informasi dari berbagai sumber tentang pembelahan sel, alat reproduksi manusia, dan penyakit menular seksual serta upaya pencegahannya**

### tujuan

1. melalui kegiatan pengamatan video dengan bantuan lkpd, peserta didik dapat mendeskripsikan fase- fase pembelahan sel dengan tepat
2. melalui kegiatan pengamatan video dengan bantuan lkpd, peserta didik dapat menganalisis perbedaan pembelahan sel mitosis dan meiosis
3. melalui kegiatan pengamatan video peserta didik dapat menjelaskan sifat sel anakan hasil pembelahan sel.

### pengantar

pada awalnya manusia berasal dari satu sel, kemudian sel tersebut secara terus menerus bertambah hingga saat manusia dewasa dapat mencapai 200 triliun sel . bagaimana yang awalnya hanya ada satu sel itu kemudian menjadi 200 triliun sel ? sel mengalami pembelahan sehingga jumlah sel pada manusia bertambah hingga mencapai 200 triliun . nah , apakah kamu tau mengapa sel ini membelah ?? bagaimana cara sel membelah ? nah untuk mengetahui hal tersebut, mari kita lakukan kegiatan berikut ini!





## alat dan bahan

1. alat tulis
2. hape/ chrombook
3. vidio pembelahan sel



## langkah kerja

1. siapkan alat dan bahan
2. cermati vidio yang akan ditayangkan oleh guru / vidio yang terdapat pada liveworksheet.
3. tuliskan hasil pengamatan vidio pada data lkpd
4. kerjakan soal diskusi pada lkpd dengan cermat dan teliti.

## amati vidio pengamatan

A large green rectangular area with four horizontal dotted lines, intended for students to write their observations.



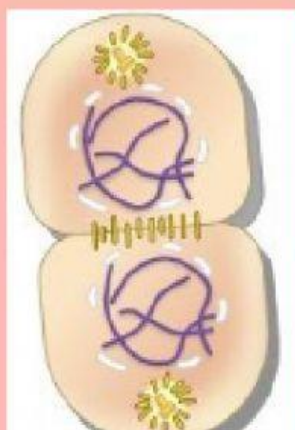
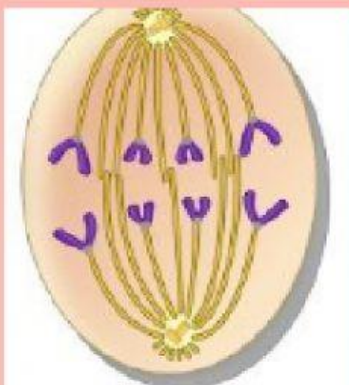
# data hasil

setelah mencermati video pembelahan sel, isilah data hasil pengamatan berikut ini!

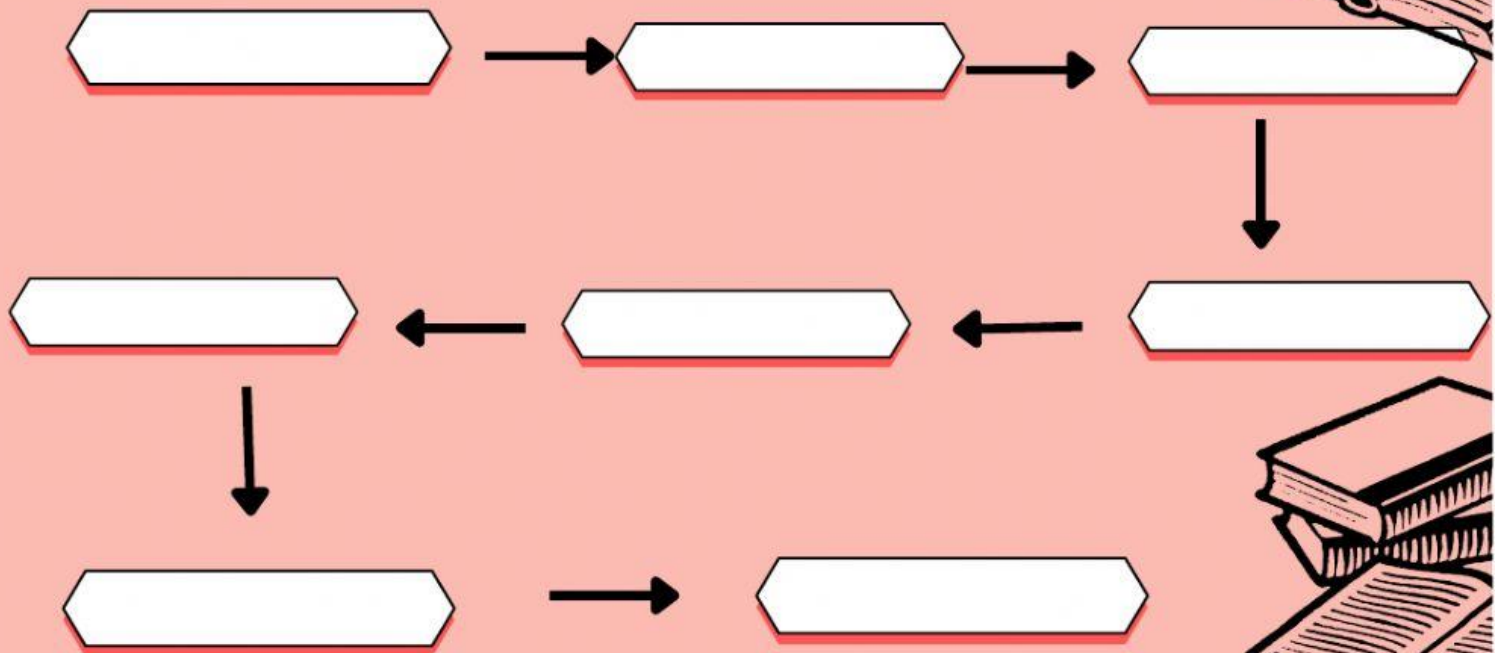
1. isilah skema proses pembelahan sel, dengan gambar gambar yang disediakan dan tuliskan nama disetiap fasenya.



## mitosis



## 2. tuliskan urutan proses pembelahan sel secara MEIOSIS!



pertanyaan diskusi

1. isilah tabel berikut ini dan jelaskan ciri setiap fase pembelahan secara MITOSIS

FASE- FASE	CIRI - CIRI PADA SETIAP FASE

## 2. LENGKAPI TABEL PEMBELAHAN SEL BERIKUT !



CIRI -CIRI	pembelahan mitosis	pembelahan meiosis
Hasil sel anakan		
sifat sel anakan		
tempat terjadi		
fungsi		
jumlah kromosom		

**simpulkan**

