



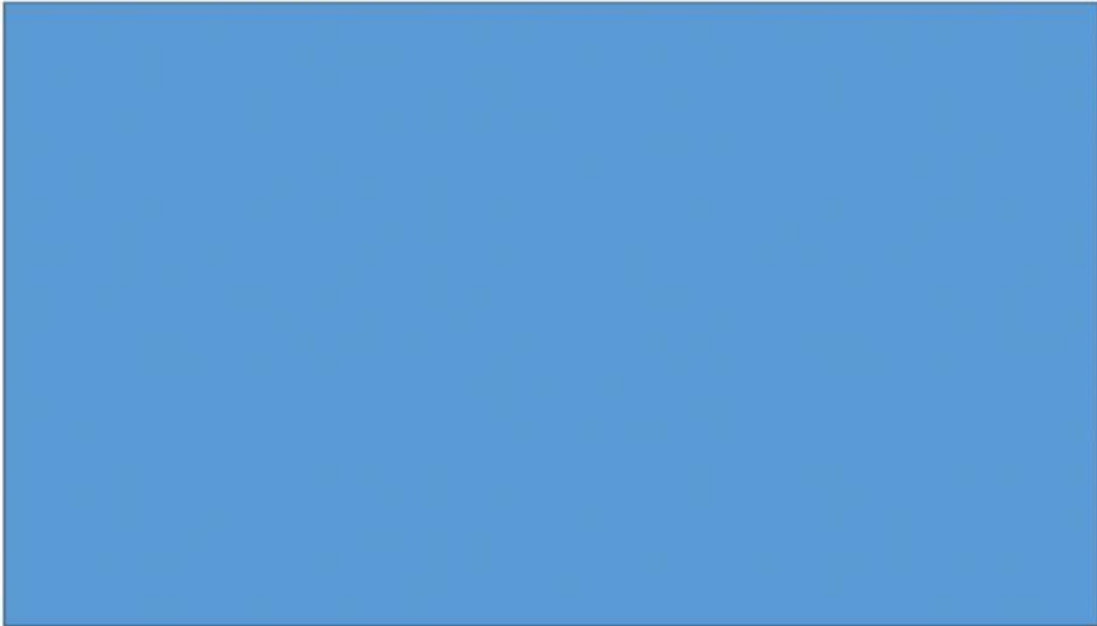
## PERTEMUAN 3 STRUKTUR DAN FUNGSI BAGIAN SEL

### A. Organel sel dan fungsinya

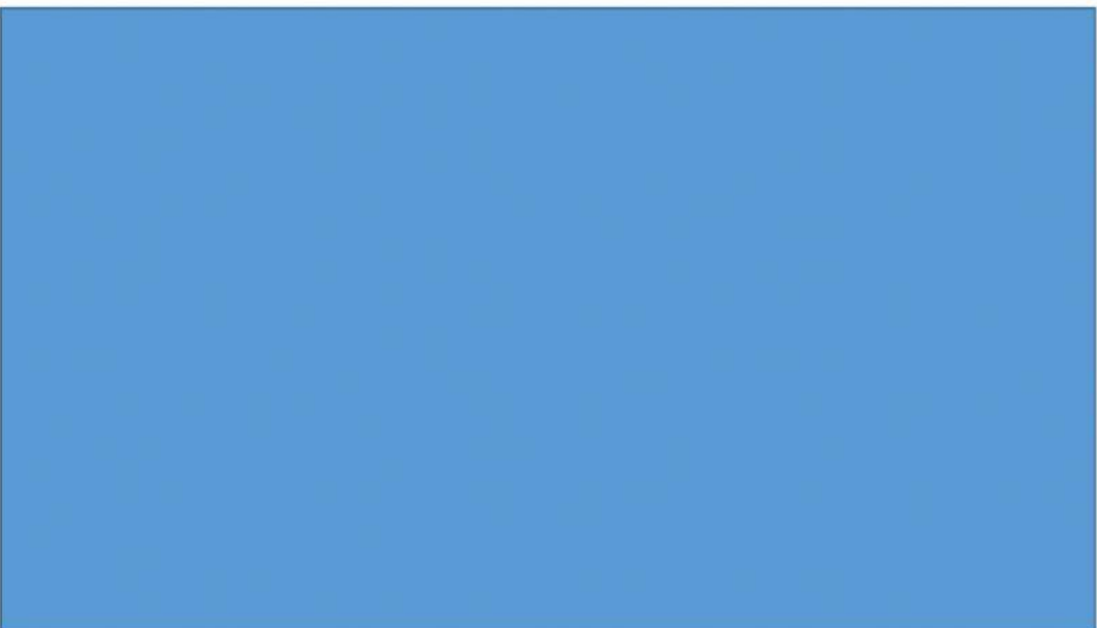
MATERI (VIDEO)

Putarlah video berikut ini!

Part 1: <https://youtu.be/dv355ymHupQ>



Part 2: <https://youtu.be/nBrVxCPI0-k>

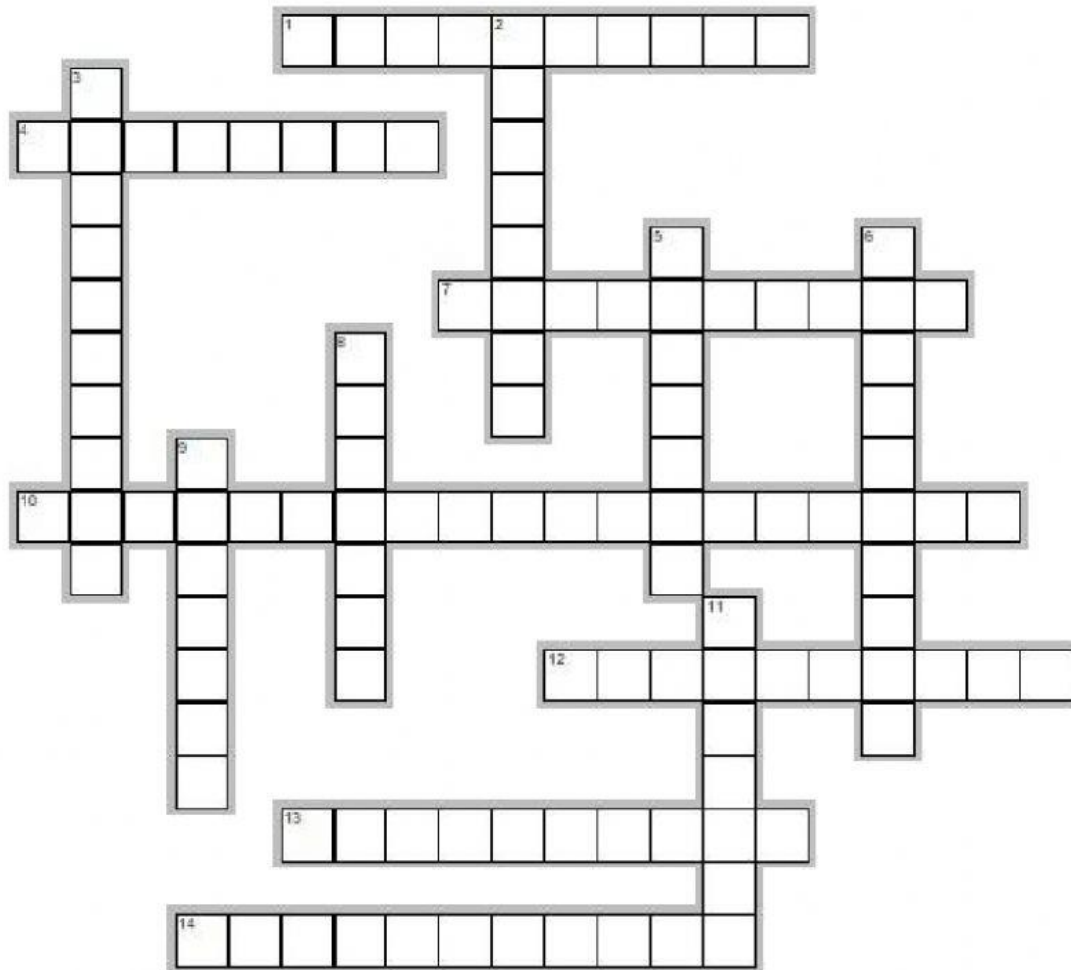


NAMA :

KELAS :

#### LATIHAN 4

Kerjakan Teka Teki Silang "ORGANEL SEL" berikut ini!



#### MENDATAR

1. Materi yang mengisi antara inti dan selaput plasma
4. Organel yang hanya ada pada sel hewan, berbentuk bintang dan berperan saat pembelahan sel
7. Organel yang hanya ada pada sel tumbuhan, berfungsi untuk melindungi dan memberi bentuk sel
10. Organel bermembran seperti jala/anyaman. Merupakan saluran penghubung antara nukleus dengan sitoplasma
12. berbentuk kantong/vesikel; terlibat saat sekresi protein
13. organel sel tumbuhan yang banyak ditemukan pada biji yang sedang berkecambah, berfungsi dalam metabolisme asam lemak
14. The power house of cell, tempat untuk respirasi sel dan menghasilkan energi bagi sel.

#### MENURUN

2. Organel pada sel tumbuhan untuk menangkap energi cahaya
3. Bagian terluar sel yang berfungsi untuk mengatur transportasi zat dari dan ke dalam sel
5. Organel yang berfungsi untuk sintesis protein
6. Banyak terdapat pada sel hati dan ginjal, berisi enzim katalase untuk merombak hidrogen peroksida ( $H_2O_2$ ) yang bersifat racun
8. Bagian sel yang berfungsi untuk mengendalikan seluruh aktivitas sel.
9. Organel pencernaan sel, berisi enzim hidrolitik
11. Organel untuk menyimpan cadangan makanan

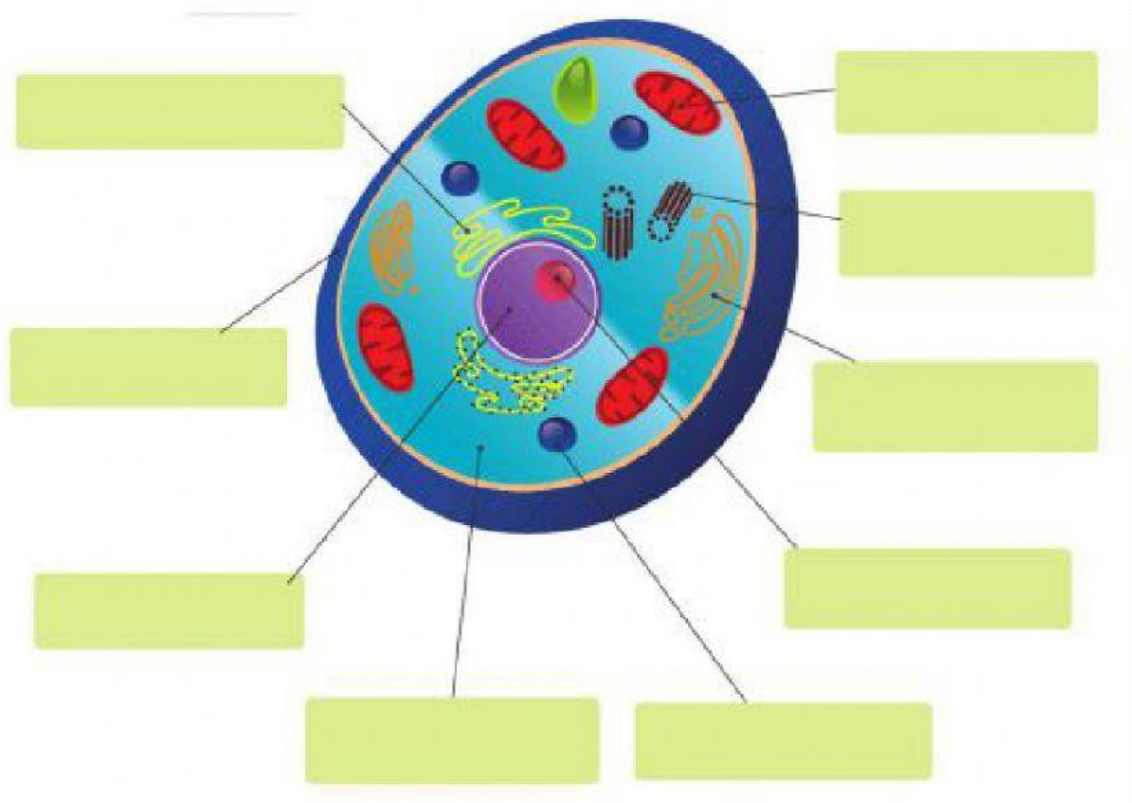


## B. BAGIAN-BAGIAN SEL HEWAN

### LATIHAN 5

Tarik nama bagian-bagian sel hewan di bawah ini dan letakkan pada kotak yang sesuai!

- |             |           |                      |             |
|-------------|-----------|----------------------|-------------|
| Membran sel | Nukleus   | Retikulum Endoplasma | Badan Golgi |
| Mitokondria | Nukleolus | Sitoplasma           | Lisosom     |





### C. BAGIAN-BAGIAN SEL TUMBUHAN

#### LATIHAN 6

Tarik nama bagian-bagian sel tumbuhan di bawah ini dan letakkan pada kotak yang sesuai!

- Membran inti
- Peroksisom
- Vakuola
- Badan Golgi
- Ribosom
- Nukleus
- Kloroplas
- RE Kasar
- Membrane sel
- Dinding sel
- Sitoplasma
- RE halus
- Mitokondria

