

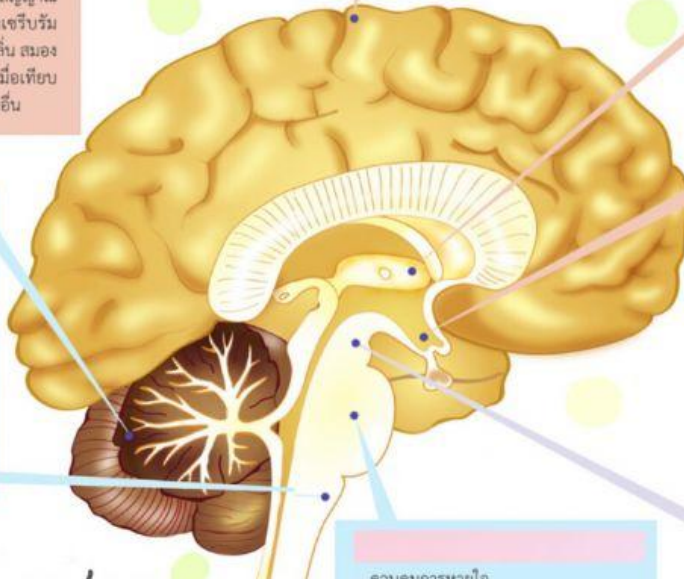
สมอง

ของเรา



- เกี่ยวกับการรับกลิ่น โดยรวมสัญญาณรับความรู้สึกจากจมูกไปยังซีรีบรัม ส่วนที่ประมวลผลเกี่ยวกับกลิ่น สมองส่วนนี้ในมนุษย์มีขนาดเล็กเมื่อเทียบกับสัตว์มีกระดูกสันหลังชนิดอื่น

- ความคิด ความจำ ปัญญา การเรียนรู้ การพูด การตอบสนองที่ซับซ้อน
- ศูนย์กลางการควบคุมการทำงานด้านต่างๆ ของร่างกาย
- ประมวลผลเกี่ยวกับกลิ่น
- ประมวลผลเกี่ยวกับเสียง
- ประมวลผลเกี่ยวกับรส



- ควบคุมความต้องการพื้นฐาน เช่น น้ำ อาหาร การพักผ่อน ความต้องการทางเพศ
- ควบคุมการหลังฮอว์โมนของต่อมใต้สมองส่วนหน้า สร้างฮอร์โมนบางชนิด
- ควบคุมการเต้นของหัวใจและความดันเลือด

- ประสานการเคลื่อนไหวของร่างกายให้ราบรื่น และเที่ยงตรง

- ควบคุมการหายใจ
- ควบคุมการเต้นของหัวใจ
- ควบคุมความดันเลือด
- ควบคุมการกลืน การย่อย อาเจียน

- ควบคุมการเคลื่อนไหวของตา ตีระและลำตัว เพื่อตอบสนองต่อแสง เสียงและประมวลผลเสียงที่ได้ยิน

- ควบคุมการหายใจ
- เป็นทางผ่านของกระแสประสาทระหว่างซีรีบรัมและระหว่างซีรีบรัมกับไขสันหลัง

- คำชี้แจง :**
1. ให้เลือกชื่อส่วนของสมองแต่ละส่วนให้ถูกต้อง ✓
 2. นำข้อความที่กำหนดให้เติมลงในช่องว่างที่มีความสัมพันธ์กัน

ควบคุมการทรงตัว ✨

ศูนย์รวบรวมกระแสประสาท ✨

ศูนย์กลาง Reflex ✨

ควบคุมดุลยภาพของร่างกาย ✨

ออปติกไลน์ ✨