



Unidad Educativa Particular

"ARISTÓTELES"

"La educación hace del hombre un ser fuerte, útil y libre"

**AÑO
LECTIVO**

2021-2022

TALLER ACUMULATIVO SEGUNDO QUIMESTRE

SEGUNDO DE BACHILLERATO BGU

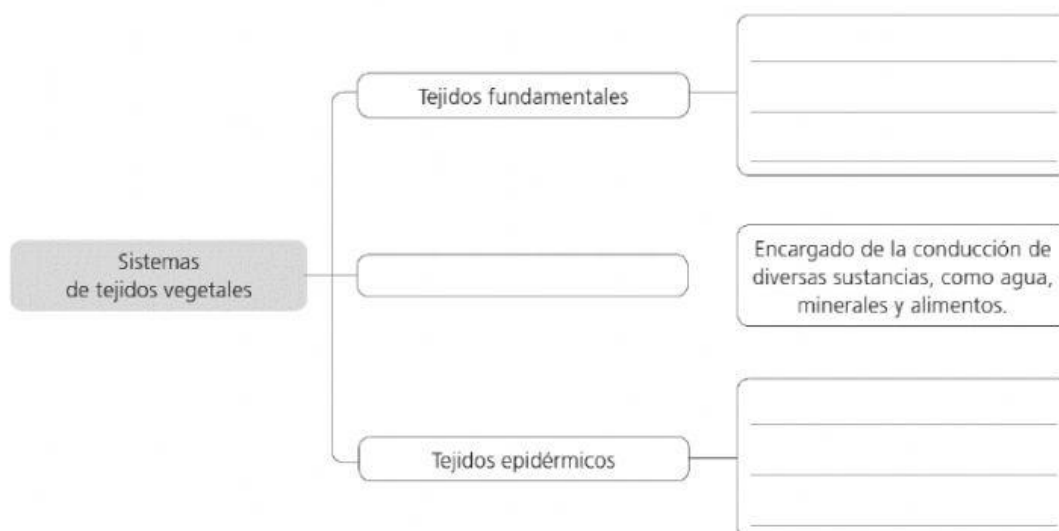
ASIGNATURA: Biología	ESTUDIANTE:	CALIFICACIÓN:
DOCENTE: Lcda. Jenny Cuenca	FECHA:	

RECOMENDACIONES A TENER EN CUENTA ANTES DE REALIZAR EL TALLER ACUMULATIVO:

- Antes de realizar su taller acumulativo por favor lea y comprenda cada pregunta, entienda lo que tiene que hacer.
- No puede conversar durante el taller acumulativo.
- El taller acumulativo es personal, refleja su aprendizaje, conteste con honestidad; si tiene alguna inquietud, levante la mano y pregunte al docente.
- Todo intento de copia será sancionada con la nota de 0 **sobre 10**, de acuerdo a lo que reza en el art. 226 del reglamento de la ley orgánica de educación intercultural, **además recibirá las sanciones disciplinarias establecidas en el reglamento por haber incurrido en la falta de deshonestidad académica.**
- El taller acumulativo tiene un total de 10 puntos

DCD. Observar la forma y función de células y tejidos en organismos multicelulares animales y vegetales, e identificar su organización en órganos, aparatos y sistemas

1. Completa el organizador gráfico relacionado con las funciones de los sistemas de tejidos vegetales.



2. Completa los enunciados relacionadas con la comunicación entre células

Señales químicas – intercelular – mensaje – directo - segregadas – membranas

- a) La comunicación..... se produce cuando ciertas células mandan un..... a través de.....a otras células.

- b) En las células animales se pueden identificar tres modalidades de comunicación, por contacto, mediante moléculas unidas a las..... y comunicación a distancia mediante moléculas.....

DCD. Explica que, en los organismos multicelulares, la forma y función de las células y los tejidos determinan la organización de órganos, aparatos y sistemas

3. Indica cuál de los siguientes enunciados define correctamente a un órgano.

- a) Está formado por agrupaciones de diferentes tejidos que trabajan juntos para realizar una misma función.
- b) Está formado por agrupaciones de tejidos similares que trabajan juntos para realizar una misma función.
- c) Está formado por agrupaciones de diferentes tejidos que trabajan juntos para realizar diferentes funciones.
- d) Está formado por agrupaciones de similares tejidos que trabajan juntos para realizar diferentes funciones

Respuesta

DCD. Relacionar los procesos respiratorio, circulatorio, digestivo, excretor, de osmorregulación y termorregulación en animales de diferentes grados de complejidad, y comparar la evolución de sus estructuras en relación con sus funciones.

4. Indica características dentro de los sistemas de respiración de los animales y menciona un animal que contenga el sistema señalado.

RESPIRACIÓN		
Branquial	Cutánea	Traqueal

DCD. Relaciona los procesos respiratorios, circulatorio, digestivo, excretor, de osmorregulación y termorregulación en animales de diferentes grados de complejidad

5. Escoge la respuesta correcta con base en los siguientes enunciados verdaderos o falsos

I	La respiración cutánea en animales ocurre por el intercambio gaseoso por medio de la superficie corporal.
II	Los crustáceos y moluscos poseen un tipo de respiración similar a los anélidos.
III	Los anfibios, aunque poseen respiración branquial en su etapa larvaria, y pulmonar en su etapa adulta, tienen también respiración cutánea.
IV	En la respiración traqueal, presente en insectos, algunos tipos de arañas y miriápodos, el aire llega a las células a través de su sistema sanguíneo.
V	La respiración pulmonar mecánica consiste en la entrada (expiración) y salida (inspiración) de aire, a través de órganos conductores.
VI	La hematosiis es el intercambio de gases a nivel pulmonar entre el pulmón y la sangre.

- a) I, III y IV son verdaderos.
- b) II, IV y V son falsos.
- c) II, III y VI son falsos.
- d) III, V y VI son verdaderos

DCD. Indagar en diversas fuentes y sintetizar información sobre las enfermedades causadas por el consumo de tabaco, la falta de ejercicio, la exposición a contaminantes ambientales y a alimentos contaminados, y proponer medidas preventivas y la práctica de buenos hábitos

6. Relaciona las columnas de la derecha con la izquierda, coloca el literal correspondiente en el paréntesis

A. Arterioesclerosis

B. Hipertensión arterial

C. Infarto de miocardio

D. Accidentes cerebrovasculares

Aumento de la presión arterial por estrechamiento de las arterias.

Ataque al corazón por disminución del flujo sanguíneo en el circuito coronario.

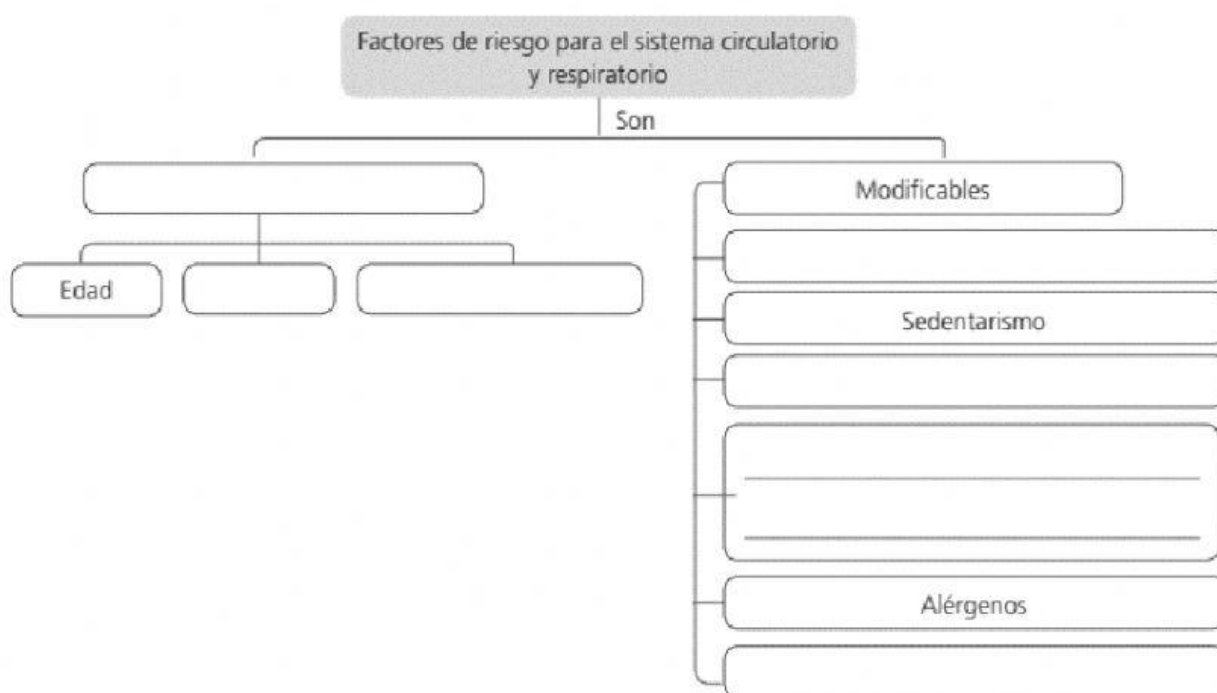
Infarto cerebral dado por la disminución del flujo sanguíneo cerebral.

Engrosamiento y pérdida de elasticidad de las arterias.

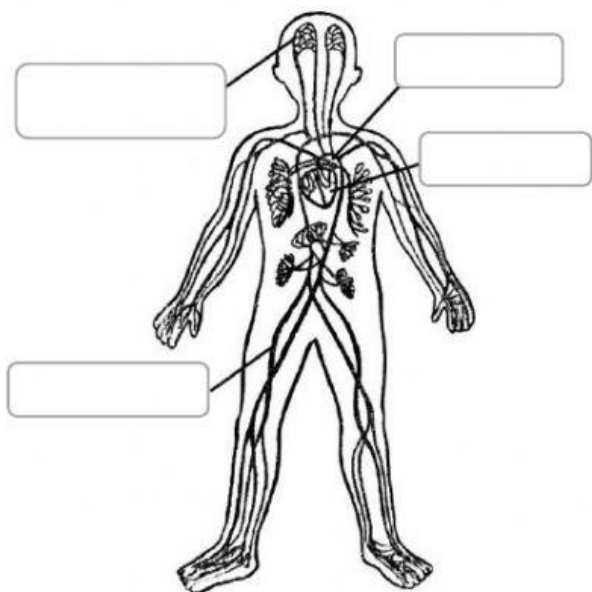
7. Completa el cuadro

Enfermedades respiratorias	Características
Bronquitis	
Rinitis	
	Dificultad al respirar por estreñimiento de los bronquios que están inflamados o irritados
	Inflamación de los bronquios con lesiones en los alvéolos, por tanto hay deficiencia de oxígeno en el cuerpo

8. Completa el organizador gráfico.



9. Rotula el grafico según corresponda



1
2
3
4

10. Mencione las funciones del aparato circulatorio y del respiratorio en el organismo

ELABORADO POR:	REVISADO POR:	APROBADO POR:
Lcda. Jenny Cuenca	Coordinadora Gladys Cuenca	Lcda. Marina Galarza Rectora
FECHA DE ELABORACIÓN: 6 / 06 /2022		