

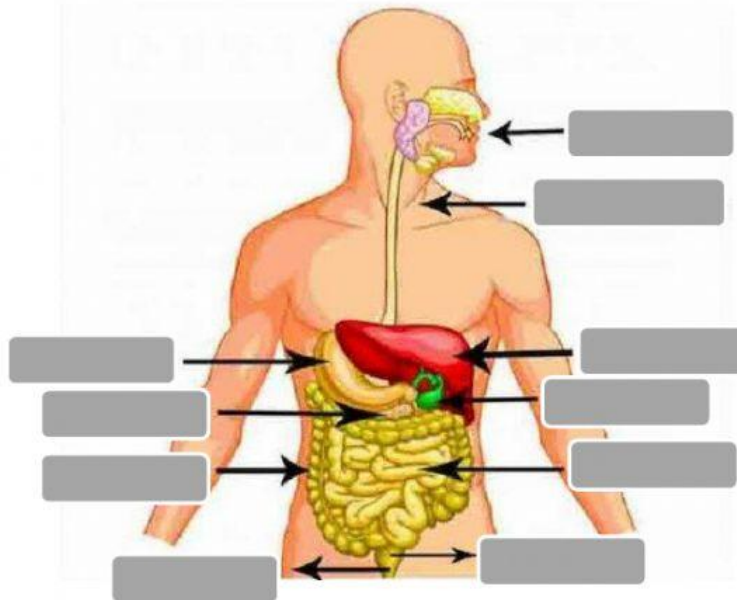
LKPD 3.5

Sistem Pencernaan

Manusia

Nama/ Kelas:

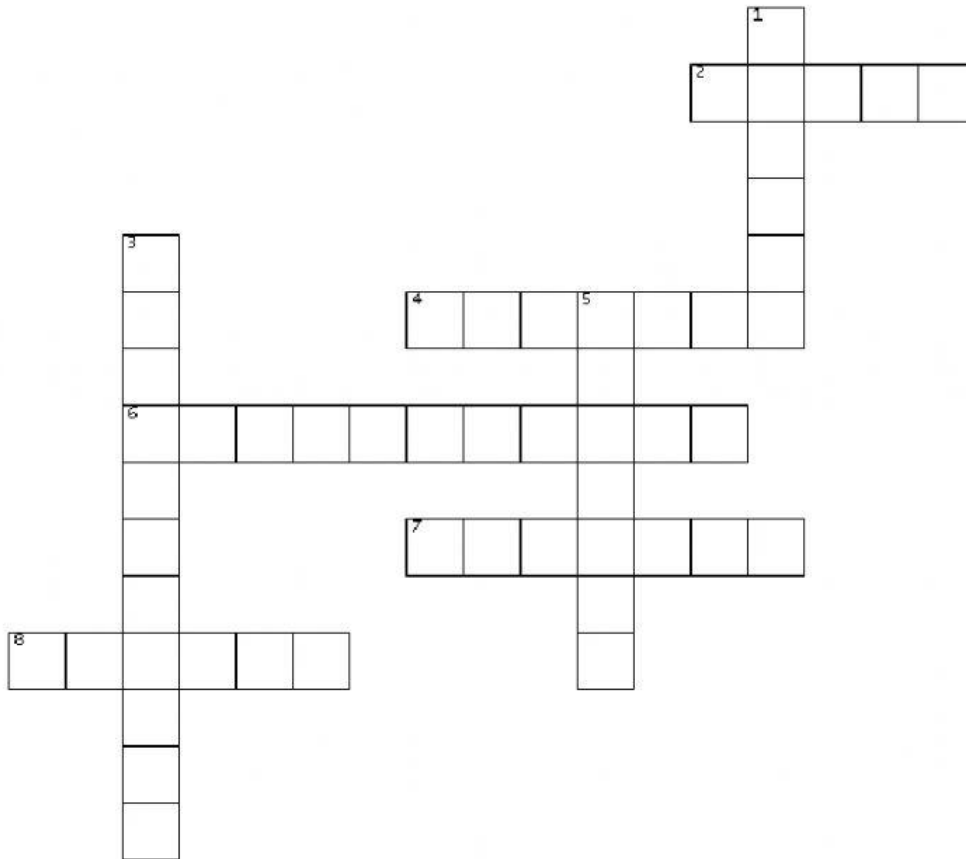
1. LENGKAPI GAMBAR BERIKUT DENGAN NAMA ORGAN DENGAN BENAR.



2. JAWABLAH PERTANYAAN-PERTANYAAN BERIKUT DENGAN CARA MEMBERI CENTANG PADA JAWABAN YANG BENAR (BISA LEBIH DARI SATU JAWABAN).

- Proses dimana terjadi perubahan ukuran makanan menjadi lebih kecil, tanpa adanya reaksi kimia disebut
☐ Reaksi kimia ☐ Pencernaan kimiawi ☐ Pencernaan mekanis
- Proses pencernaan secara kimiawi melibatkan bahan kimia yang disebut
☐ Hormon pencernaan ☐ Enzim pencernaan ☐ Ekstraktor
- Organ berikut merupakan tempat terjadinya pencernaan mekanis dan kimiawi secara sekaligus adalah
☐ Mulut ☐ Lambung ☐ Usus halus
- Organ pencernaan berikut yang tidak menghasilkan enzim pencernaan adalah
☐ Usus halus ☐ Lambung ☐ Usus besar
- Organ pencernaan berikut yang berperan menghasilkan enzim pencernaan namun tidak dilewati oleh makanan adalah
☐ Usus halus ☐ Lambung ☐ Pankreas
- Usus halus dibagi menjadi 3 bagian. Bagian dimana masih terjadi proses pencernaan secara kimiawi adalah
☐ Duodenum ☐ Jejunum ☐ Ileum
- Usus halus dibagi menjadi 3 bagian. Bagian dimana terjadi proses penyerapan sari-sari makanan adalah
☐ Duodenum ☐ Jejunum ☐ Ileum
- Fungsi hati terkait sistem pencernaan adalah
☐ Merombak protein untuk menghasilkan urea
☐ Menghasilkan getah empedu dari hasil perombakan sel darah merah yang sudah tua
☐ Menyimpan glukosa dalam bentuk glikogen

3. ISILAH TEKA TEKI SILANG TENTANG ENZIM PENCERNAAN BERIKUT.



MENDATAR

- 2. enzim pencernaan yang diproduksi oleh lambung, berfungsi mengendapkan kasein susu
- 4. enzim pencernaan yang diproduksi oleh pankreas, berfungsi memecah protein menjadi asam amino
- 6. bahan kimia yang diproduksi lambung, berfungsi mematikan bakteri yang masuk bersama makanan
- 7. enzim pencernaan yang diproduksi oleh pankreas, berfungsi memecah amilum/karbohidrat menjadi glukosa
- 8. enzim pencernaan yang diproduksi oleh pankreas, berfungsi memecah lemak menjadi asam lemak dan gliserol

MENURUN

- 1. enzim pencernaan yang diproduksi oleh lambung, berfungsi mengubah protein menjadi pepton
- 3. bahan kimia yang diproduksi oleh hati, disimpan sementara di kantung empedu berfungsi membantu memecah lemak
- 5. enzim pencernaan yang diproduksi di mulut, berfungsi memecah karbohidrat/amilum menjadi maltosa