

ใบงานที่ 2.1

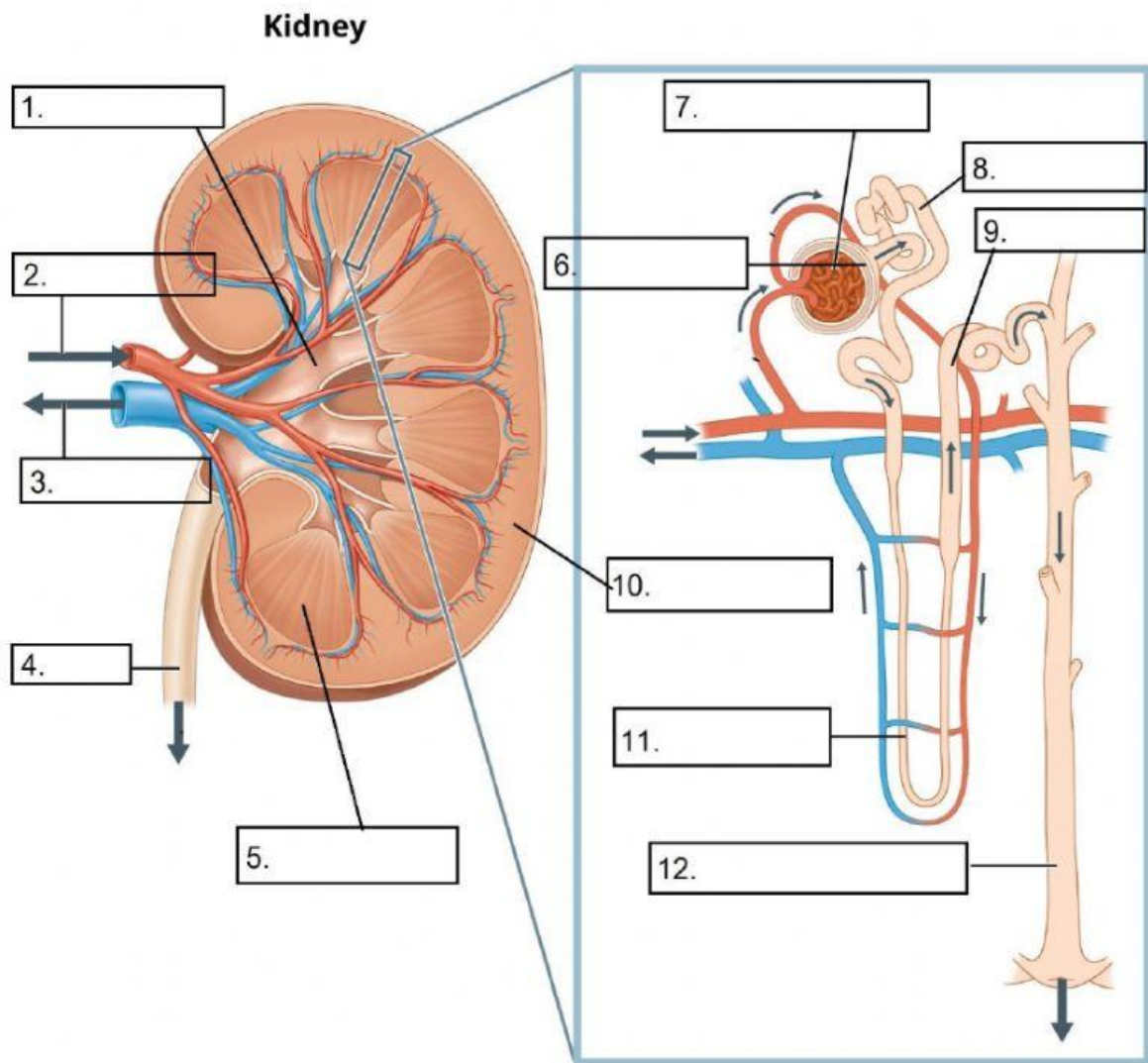
เรื่อง โครงสร้างและการทำงานของไต

วิชา วิทยาศาสตร์ชีวภาพ ว31131 ชั้นมัธยมศึกษาปีที่4 ผู้สอน นางสาวเนตรนภา พูลเพิ่ม, นายเจษฎา กองสิงห์

ชื่อ-นามสกุล ชั้น เลขที่

คำชี้แจง ให้นักเรียนบอกชื่อส่วนต่าง ๆ ของไตให้ถูกต้อง

กรวยไต	Renal Artery	Renal Vein	หลอดไต/ท่อไต
เนื้อเยื่อชั้นเมดัลลาร์	โบว์แมนส์แคปซูล	เนื้อเยื่อชั้นคอร์เทก	ท่อรวม
โกลเมอรูลัส	ท่อขดส่วนต้น	ห่วงเฮนเล (Henle's loop)	ท่อขดส่วนปลาย



ชื่อ-นามสกุล ชั้น เลขที่

คำชี้แจง ให้นักเรียนจับคู่ส่วนต่าง ๆ ของไตกับหน้าที่ให้ถูกต้อง

ท่อของหน่วยไต	•	•	ส่วนต้นของท่อหน่วยไต มีลักษณะคล้ายถ้วยของเหลวที่กรองได้จะผ่านเข้ามายังบริเวณนี้
กรวยไต	•	•	ส่วนถัดจากโบว์แมนส์แคปซูล (Bowman's capsule) ขดไปมาอยู่ในชั้นคอร์เทกซ์ (Cortex) เป็นบริเวณที่มีการดูดกลืนสารต่างๆ เข้าสู่ระบบไหลเวียนเลือดมากที่สุด
เส้นเลือดเข้า-ออกจากไต	•	•	ทำหน้าที่กรองสารออกจากพลาสมาให้เข้ามาในท่อหน่วยไต
หลอดไต/ท่อไต	•	•	หลอดโค้งรูปตัวยู ยื่นเข้าไปในชั้นเมดัลลา ประกอบด้วย ท่อขาลงและท่อขาขึ้น
เนื้อเยื่อชั้นคอร์เทก	•	•	ถัดจากห้วงเฮนเลเป็นท่อขดไปมาในชั้นคอร์เทก และเปิดรวมกันที่ท่อรวม
เส้นเลือดฝอย	•	•	ต่อกับท่อขดส่วนปลาย ทำหน้าที่นำน้ำปัสสาวะส่งต่อไปยังกรวยไต ท่อไต กระเพาะปัสสาวะและท่อปัสสาวะ ตามลำดับ
เนื้อเยื่อชั้นเมดัลลาร์	•	•	ควบคุมสมดุลของสารน้ำและสารต่างๆ ในร่างกาย
หน่วยไต	•	•	เป็นที่อยู่ของหน่วยไต
โบว์แมนส์แคปซูล	•	•	แลกเปลี่ยนสาร
โกลเมอรูลัส	•	•	เป็นที่อยู่ของหน่วยไต (2)
ท่อขดส่วนต้น	•	•	ที่เก็บกักหรือพักน้ำปัสสาวะที่ปล่อยออกจากไต ก่อนไหลลงสู่ท่อไต
ท่อขดส่วนปลาย	•	•	นำของเสียเข้าสู่ไตเพื่อทำการกรองของเสียออกจากเลือด
ห้วงเฮนเล	•	•	ลำเลียงของเสียสู่กระเพาะปัสสาวะ
ท่อรวม	•	•	กรองของเสีย