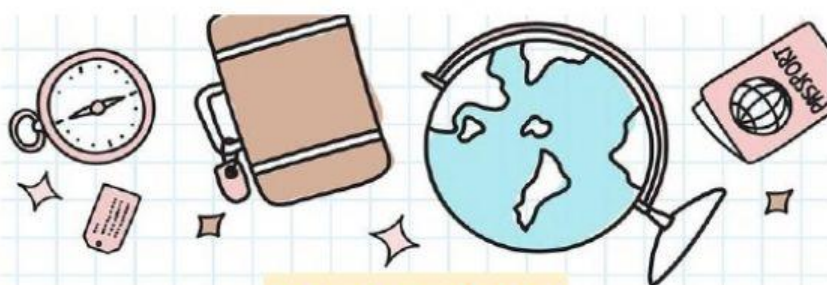




NOTA
MAD LIN



MAD LIN

لين مد لين
lambut pada bacaan memanjangkan sebutan suatu huruf



✓ huruf WAU dan YA bertanda sukun (mati)

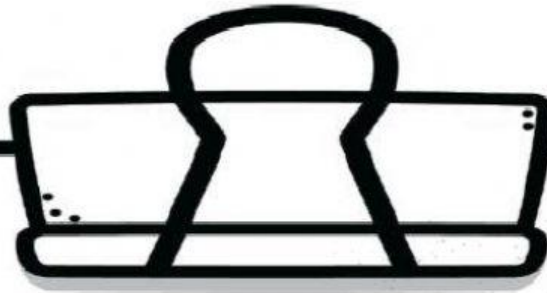
✓ huruf sebelumnya berbaris fathah (atas)

Contoh:

لَيْسَ

جَوْفَ

Pilih jawapan yang betul.



لَوْحٌ

لَوْحٌ لَوْحٌ

كَيْفَ

كَيْفَ كَيْفَ

بِأَيْدِي

بِأَيْدِي بِأَيْدِي

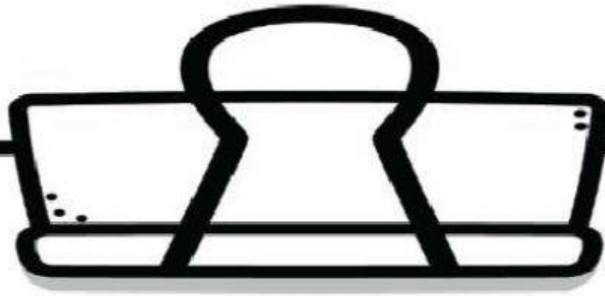
تَوْبَةً

تَوْبَةً تَوْبَةً

قُرَيْشٍ

قُرَيْشٍ قُرَيْشٍ

Pilih bacaan mad lin.



بَيْنَ

بَيْنَ

بَيْنَ

1

مُوتَ

مَوْتَ

مَوْتَ

2

عَيْنَ

عَيْنَ

عَيْنَ

3

لَمْ يَلِدْ

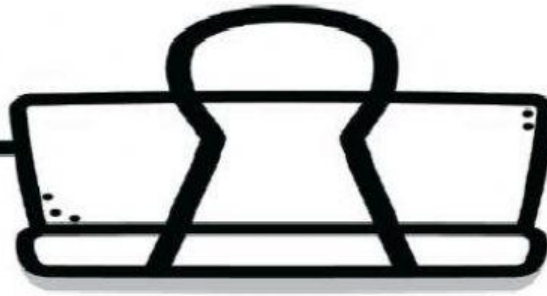
كَانَ لَهُم

أَلِيمٌ

4

3

Pilih bacaan mad lin.



وَيَـ

صَوْمَ

بَصِيرًا

لَيْنُ

طَبَاقَ

قَوْلًا

جَاعِلُ

بَيْنَ

خَوْفُ

جَاهَدَ

جُوعًا