

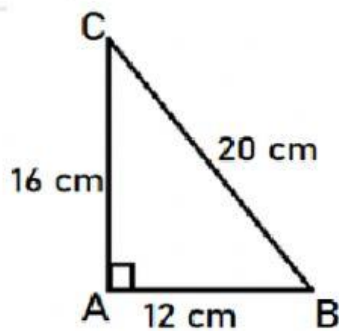
Nama :

Kelas :

# BANGUN SISI DATAR

## LATIHAN 1

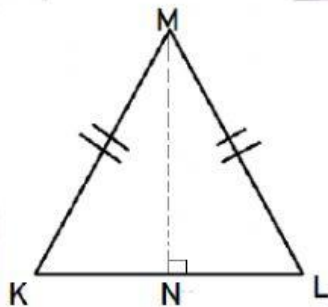
1.



Keliling  $\triangle ABC$  adalah ... cm

Luas  $\triangle ABC$  adalah ...  $\text{cm}^2$

2.

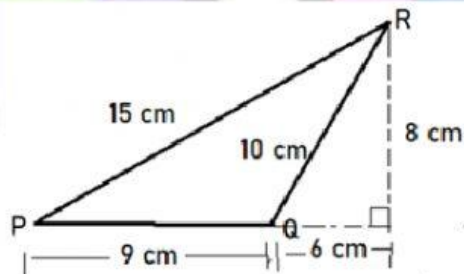


Jika panjang  $KL = 14$  cm,  $LM = 25$  cm,  $MN = 24$  cm

Keliling  $\triangle KLM$  adalah ... cm

Luas  $\triangle KLM$  adalah ...  $\text{cm}^2$

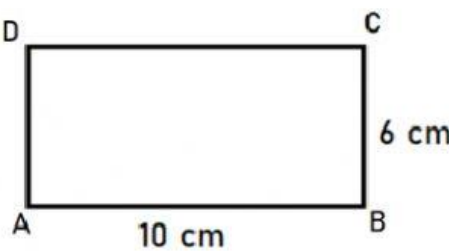
3.



Keliling segitiga  $PQR$  adalah ... cm

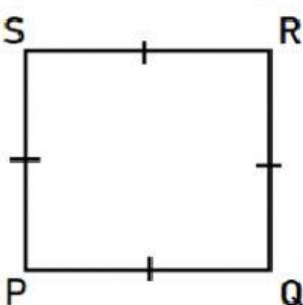
Luas segitiga  $PQR$  adalah ...  $\text{cm}^2$

4. Sebuah segitiga luasnya  $48 \text{ cm}^2$  dan tingginya 8 cm. Panjang alas segitiga adalah ... cm

5.  Keliling ABCD adalah ... cm  
Luas ABCD adalah ....  $\text{cm}^2$

6. Luas sebuah persegi panjang adalah  $80 \text{ cm}^2$  dan lebarnya 8 cm, maka keliling persegi panjang itu adalah ... cm

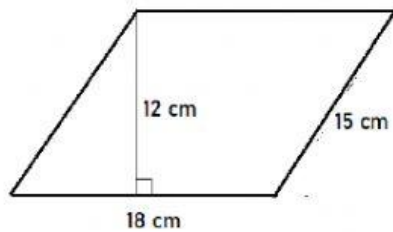
7. Jika keliling sebuah persegi panjang 80 cm dan panjangnya 25 cm, maka luas persegi panjang itu adalah ...  $\text{cm}^2$

8.  Jika  $PQ = 20 \text{ cm}$   
Keliling PQRS = ... cm  
Luas PQRS = ...  $\text{cm}^2$

9. Jika luas sebuah persegi adalah  $144 \text{ cm}^2$ , maka keliling persegi tersebut adalah ... cm

10. Jika keliling sebuah persegi adalah 64 cm, maka luas persegi tersebut adalah ...  $\text{cm}^2$

11.

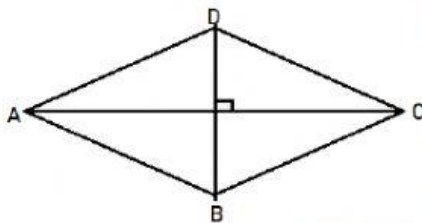


Keliling jajargenjang tersebut adalah ... cm

Luas jajargenjang tersebut adalah ...  $\text{cm}^2$

12. Jika sebuah jajargenjang luasnya  $72 \text{ cm}^2$ , dan panjang alasnya 12 cm, maka tinggi jajargenjang adalah ... cm

13.



Jika panjang  $AC = 30 \text{ cm}$ ,  $BD = 16 \text{ cm}$ ,

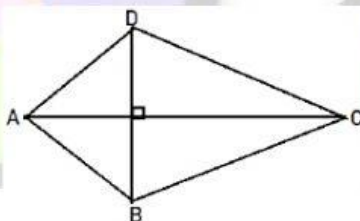
$AB = 17 \text{ cm}$ , maka

Keliling belah ketupat ABCD adalah ... cm

Luas belah ketupat ABCD adalah ...  $\text{cm}^2$

14. Jika sebuah belah ketupat luasnya  $90 \text{ cm}^2$ , dan panjang salah satu diagonalnya 18 cm, maka panjang diagonal yang lain adalah ... cm

15.

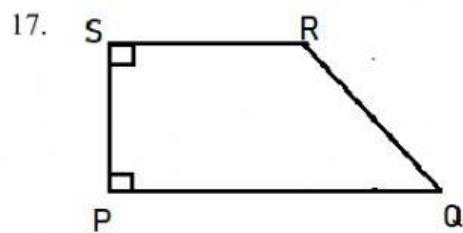


Jika panjang  $AC = 28 \text{ cm}$ ,  $BD = 30 \text{ cm}$ ,  $AD = 17 \text{ cm}$ ,  
 $BC = 25 \text{ cm}$ ,

Keliling belah ketupat ABCD adalah ... cm

Luas belah ketupat ABCD adalah ...  $\text{cm}^2$

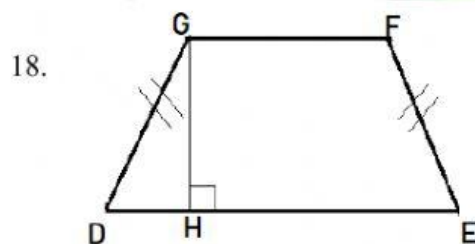
16. Sebuah layang-layang luasnya  $250 \text{ cm}^2$  dan panjang salah satu diagonalnya 25 cm, maka panjang diagonal layang-layang yang lain adalah ... cm



Panjang  $PQ = 15$  cm,  $RS = 10$  cm,  $PS = 12$  cm  
dan  $QR = 13$  cm

Keliling trapesium PQRS adalah ... cm

Luas trapesium PQRS adalah ...  $\text{cm}^2$



Panjang  $GF = 26$  cm,  $DE = 40$  cm,  $GH = 24$  cm  
dan  $EF = 25$  cm

Keliling trapesium DEFG adalah ... cm

Luas trapesium DEFG adalah ...  $\text{cm}^2$

19. Suatu trapesium luasnya  $300 \text{ cm}^2$ , dan panjang sisi-sisi sejajarnya  $18$  cm dan  $12$  cm,  
maka tinggi trapesium tersebut adalah ...  $\text{cm}^2$

20. Suatu trapesium ABCD luasnya  $240 \text{ cm}^2$  dan tingginya  $12$  cm. Jika panjang  $DC = 15$   
cm, maka panjang sisi AB adalah ... cm