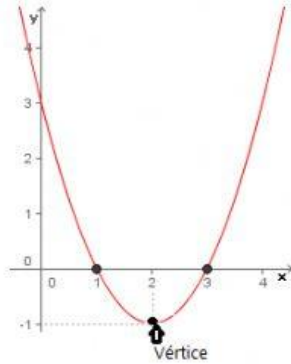


# Exercícios de fixação - Funções do 2o grau - Prof. Hipácia

Qual a função dos gráficos a seguir:

1.

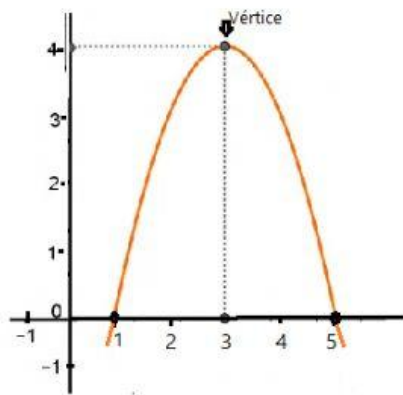


$f(x) = x^2 + 4x - 6$

$f(x) = x^2 - 4x + 3$

$f(x) = -x^2 - 4x + 3$

2.

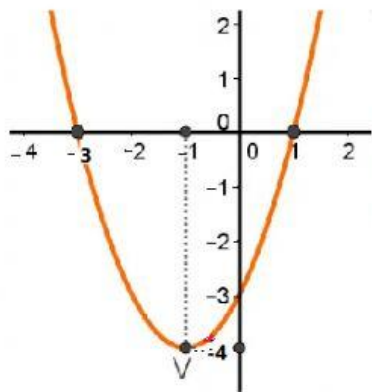


$f(x) = -x^2 + 6x - 5$

$f(x) = x^2 + 6x - 5$

$f(x) = -x^2 - 3x + 6$

3.

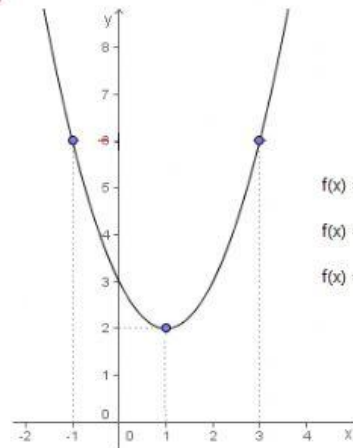


$f(x) = -x^2 + 3x - 4$

$f(x) = x^2 + 2x + 3$

$f(x) = x^2 + 2x - 3$

4.



$f(x) = x^2 - 2x + 3$

$f(x) = -x^2 - 2x + 3$

$f(x) = x^2 + 2x - 6$

lembre-se antes de fazer:



O vértice da função quadrática é dado pelas fórmulas  $X_v = -b/2a$  e  $Y_v = -\Delta/4a$ . Além disso o c da equação do 2o grau, será o ponto onde a curva intercepta o eixo y. As raízes, quando existirem, serão os pontos de interseção com o eixo x. Concavidade para cima o  $a > 0$  e concavidade para baixo o  $a < 0$ .

