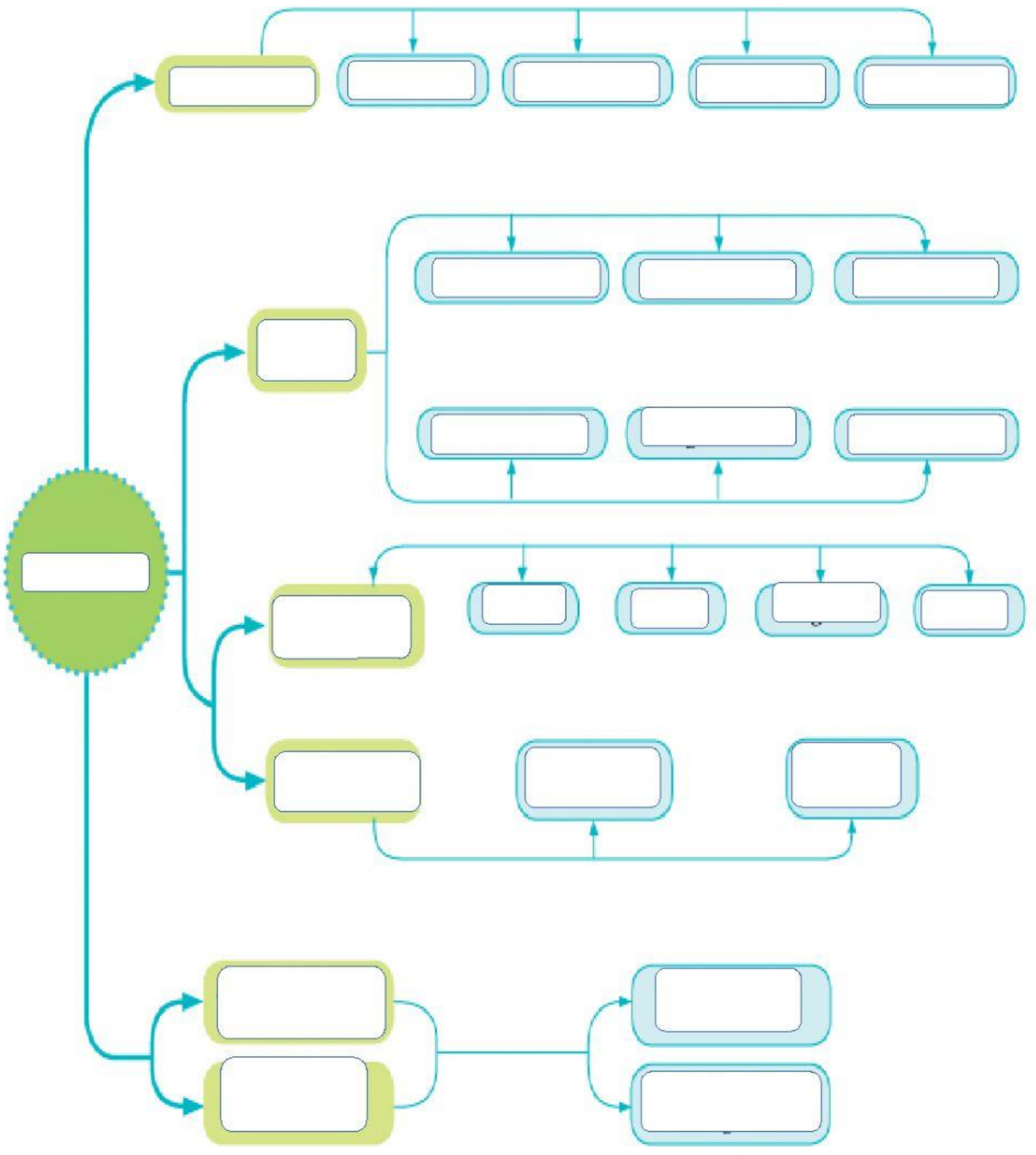


L'ENERGIA IMPACTES AMBIENTALS COMBUSTIBLES FÓSILS PROPIETATS ES TRANSFORMA E. ELÈCTRICA
 FONTS NO RENOVABLES DESNVOLUPAMENT SOSTENIBLE FONTS RENOVABLES ES TRASFEREIX S'EMMAGATZEMA E. LLUMINOSA
 DIVERSES FORMES E. MECÀNICA E. QUÍMICA E. NUCLEAR E. TÈRMICA ES TRANSPORTA
 EÒLICA HIDRÀULICA MESURES D'ESTALVI ENERGÈTIC SUBSTÀNCIES RADIOACTIVES EXAHURIMENT DELS RECURSOS SOLAR BIOMASA



Què és l'energia?

Uneix.

E. MECÀNICA	Són aquelles que es consideren inexhauribles, es a dir no s'esgoten.
E. EÒLICA	És satisfer les necessitats de la societat actual sense comprometre les possibilitats de les següents generacions.
E. DE LA BIOMASA	És aquell que prové de la descomposició natural de la matèria orgànica al llarg de milions d'anys. Són exemples el carbó, el petroli i el gas natural.
F. RENOVABLES	És una font d'energia renovable gràcies a l'energia mecànica de l'aire en moviment.
E. NUCLEAR	És l'energia que s'allibera per la reacció al dividir nuclis atòmics de substàncies com l'urani i plutoni.
COMBUSTIBLES FÒSILS	Es produeix quan s'acaben els recursos de que disposem.
DESENVOLUPAMENT SOSTENIBLE	És l'energia que es produeix quan té lloc una reacció química.
EXHAURIMENT DELS RECURSOS	És aquella que tenen els cossos en moviment.
E. QUÍMICA	És una font d'energia renovable gràcies a l'energia química que posseeix la matèria orgànica
FONTS D'ENERGIA	Són recursos naturals dels quals obtenim l'energia que necessitem.