

PEȘTI

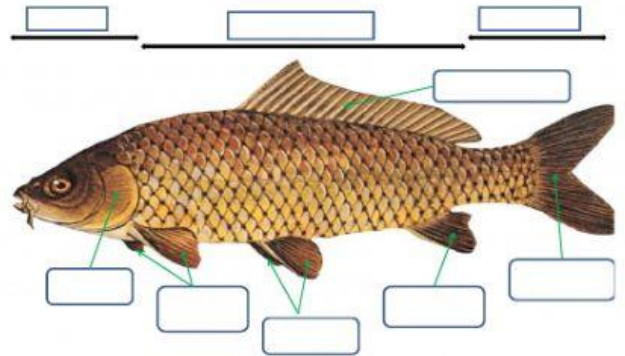
Materiale necesare: manual, imagini cu pești.

Mod de lucru:

Învățare prin descoperire:

Sarcini de lucru:

- Recunoașteți vertebratul din imagine.
- Observă imaginea și completează spațiile punctate
 - mediul de viață:
 - alcătuirea corpului: cap, trunchi și
 - adaptările la înot sunt:
 - forma corpului
 - corpul acoperit cu și mucus
 - linia laterală (.....)
 - înotătoarele perechi (..... și) și neperechi (....., și
 - respirație prin
 - locomoția-prin înot
 - înmulțirea: ouă (.....)
 - iarna-unii pești intră în amorțire
 - clasificare - după tipul scheletului
 - cartilaginoși
 - cartilaginoși-osoși
 - osoși



Pești cartilaginoși - rechinii	Pești cartilaginoși - osoși	Pești osoși
Schelet	Schelet parțial osos -parțial	Schelet
Solzi și	Solzi sub formă de plăci	Solzi și
Înotătoarea dorsală are formă de	Înotătoarea codală are 2 lobi	Înotătoarea codală are lobi
Înotătoarea codală are lobi		
Prezintă o înaintea gurii.	Prezintă o înaintea gurii	Gura se află în botului.
Prezintă branhiale	Respiră prin	Branhiile se află în camere branhiale și sunt acoperite de
Ex:	Ex:	Ex: