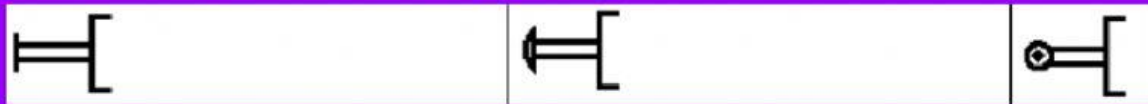


Aquesta vàlvula tindria 3 vies (punts d'entrada i/o sortida d'aire) i dues caixes per tant 2 posicions. L' accionament de la vàlvula el tenim representat a l'esquerra (en aquest cas polsador) i el retorn a la posició de repòs a la dreta (en aquest cas molla).

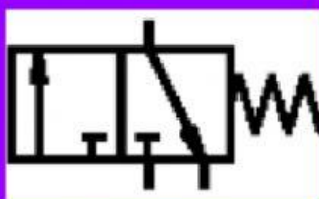
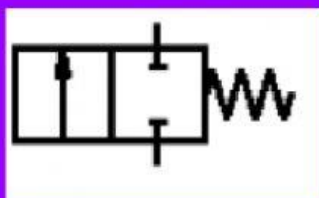
Seria una vàlvula 3/2 accionada per polsador i retorn per molla.

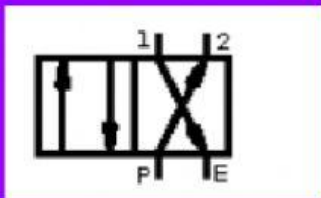
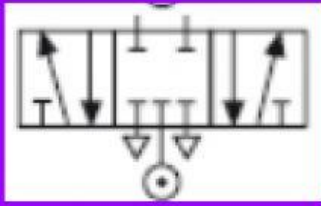
La posició representada és en repòs i l'aire circularia de 2 a 3 en la direcció de la fletxa, per tant sortiria a l'atòsfera (el triangle). Quan premem el polsador la caixa de l'esquerra es mouria cap a la dreta i l'aire passaria de 1 a 2 en la direcció de la fletxa. Al deixar de prémer , la molla faria retornar a la posició inicial.

Identifica els accionaments següents:



Identifica les vies i posicions de cada una de les vàlvules que tens a continuació.





Identifica amb el nom complet les següents vàlvules:

