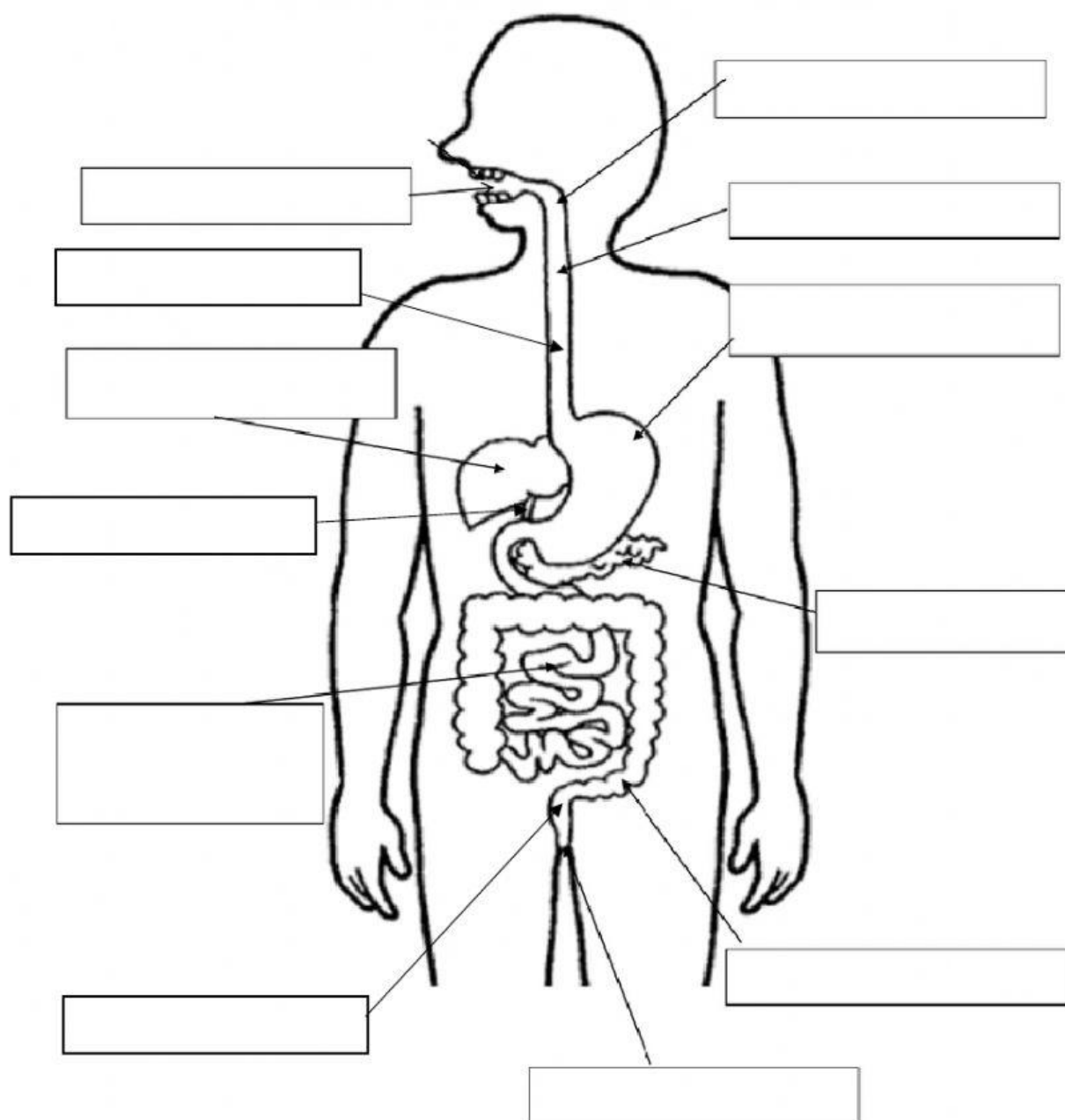


## L'APPARATO DIGERENTE

1. Inserisci i nomi delle varie parti che compongono l'apparato digerente.



2. Indica se le seguenti affermazioni sono vere o false, correggi quelle false scrivendo sotto la frase.

- La digestione comincia nella bocca. ☐ V ☐ F
- Il bolo è il cibo trasformato in poltiglia dalla bocca. ☐ V ☐ F
- Lo stomaco trasforma il bolo in una poltiglia detta chilo. ☐ V ☐ F
- La prima parte dell'intestino è detta intestino tenue. ☐ V ☐ F
- La bile è prodotta dal pancreas. ☐ V ☐ F
- Nel **fegato** il chimo viene trasformato in chilo. ☐ V ☐ F

3. Spiega con parole tue il percorso del cibo nella digestione.

---

---

---

---

---

---

---

---

---

---