

ใบงาน  
แหล่งมรดกโลกในภูมิภาคเอเชียตะวันออกเฉียงใต้

ชื่อ สกุล

เลขที่

ชั้น

ให้นักเรียนนำภาพแหล่งอารยธรรม เติมลงในข้อความให้สัมพันธ์กัน

1.เมืองหลวงเก่าของราชวงศ์เหิงยีน เป็นศูนย์กลางทางวัฒนธรรมและ ศาสนา/เวียดนาม



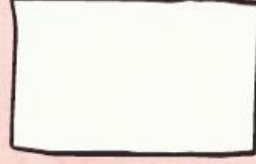
เมืองหลวงพระบาง

2.พบภูมิปัญญาในด้านการชลประทาน เช่น ตระพัง สรีดภงส์/ไทย



เมืองโบราณปรัมบานัน

3.เมืองโบราณของลาวที่โดดเด่นด้าน การผสมผสานทางสถาปัตยกรรม ของดีกับอาณาจักรมฝรั่งเศส



เมืองโบราณแคว

4.ศาสนสถานสร้างเพื่อถวายพระศิวะ รอบๆเทวสถานมีภาพจารึกนูนต่ำ/ อินโดนีเซีย



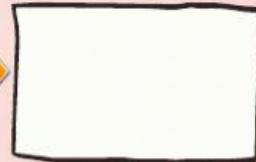
เมืองประวัติศาสตร์สุโขทัย

5.เมืองโบราณในเกาะลูซอน มี ลักษณะแบบอาณานิคมสเปนสร้าง ใน ค.ศ.ที่ 16/ฟิลิปปินส์



เมืองโบราณคดีบ้านเชียง

6.เป็นเทวสถานในศาสนาพราหมณ์- ฮินดู ตั้งอยู่บนเขาพนมดงเร็ก / กัมพูชา



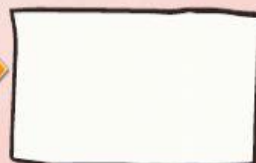
เมืองโบราณฮอยอัน

7.เป็นศูนย์กลางการค้าระหว่างเอเชีย กับยุโรปเป็นเวลา 500 ปี /มาเลเซีย



เมืองประวัติศาสตร์วิกัน

8.เมืองท่าโบราณริมฝั่งทะเลจีนใต้ ของเวียดนาม สถาปัตยกรรมมี ลักษณะหลากหลาย



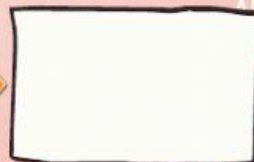
สวนพฤกษศาสตร์สิงคโปร์

9.สวนพฤกษศาสตร์เขตร้อน อายุ มากกว่า 150 ปี มีพรรณไม้อยู่กว่า 30,000 ชนิด/สิงคโปร์



มละกาและจอร์จทาวน์

10.แหล่งอารยธรรมสมัยก่อน ประวัติศาสตร์ ในไทย อายุมากกว่า 5,000ปี



ปราสาทพระวิหาร