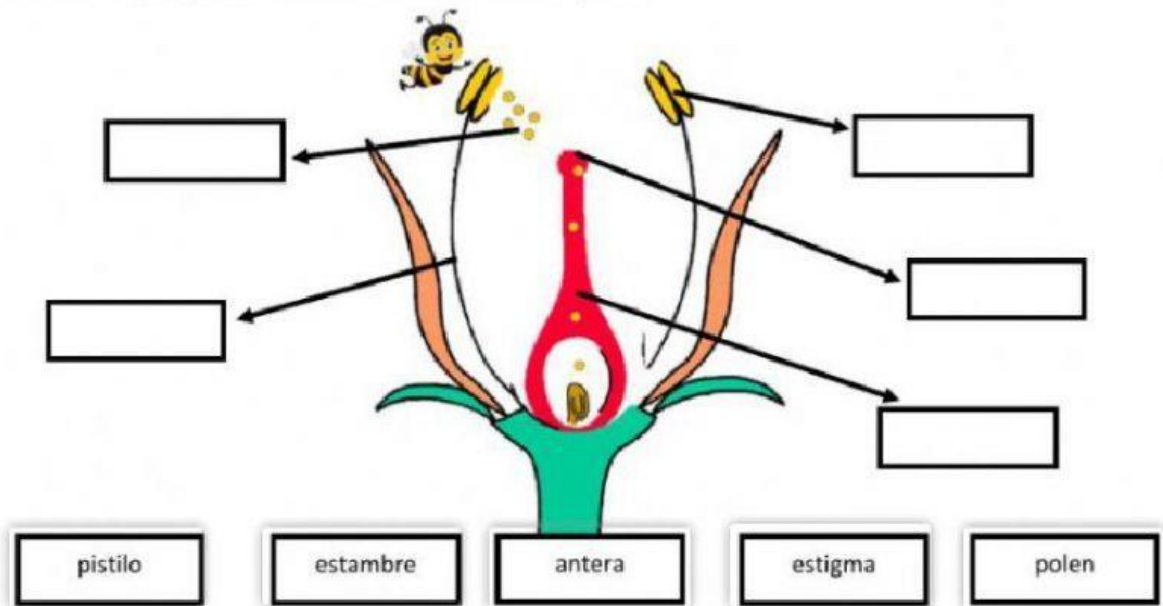


Biología

1.- Observa la imagen y arrastra los nombres donde corresponde.



2.- Escoge la respuesta correcta.

a.- A la caída del polen desde la antera hacia el pistilo se conoce con el nombre de:

☐ crecimiento ☒ polinización ☐ reproducción

b.- El órgano masculino de la flor es:

☒ estambre ☐ pistilo ☐ pétalos

3.- Contesta Verdadero o Falso.

a) Las flores se componen de una parte masculina llamada estambre y parte femenina llamada pistilo.

☐

b) Las anteras contienen el polen.

☐

c) Se conoce como pétalos a la parte que sostiene la plata.

☐

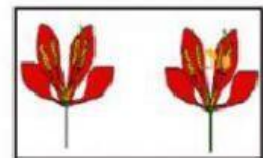
4.- Une con una línea según corresponde:



P. artificial



P. cruzada



P. directa

Viaje del polen

3. Ordena del 1 al 4

☐

LA ABEJA TRANSPORTA EL POLEN DE UNA FLOR A OTRA.

☐

EL COLOR Y EL OLOR, ATRAEN A LA ABEJA.

☐

EL POLEN SE PEGA AL CUERPO Y LAS PATAS DE LA ABEJA.

☐

LA ABEJA SE ALIMENTA DEL NÉCTAR DE LA FLOR.

4. Arrastra correctamente

¿QUÉ ES?	¿CÓMO SE PRODUCE?	¿POR QUÉ ES IMPORTANTE?

ES EL PROCESO DE
TRANSFERIR EL POLEN
DE UNA FLOR HACIA OTRA

DIRECTA: OCURRE SI EL
POLEN ES TRANSFERIDO
DESDE LAS ANTERAS AL
ESTIGMA DE LA MISMA
FLOR HERMAPRODITA.

INDIRECTA: OCURRE SI EL
POLEN ES TRANSPORTADO
POR AGENTES
POLINIZADORES

*PORQUE ES LA FORMA MÁS
COMÚN DE REPRODUCCIÓN
DE LAS PLANTAS.

*LOS ANIMALES
POLINIZADORES CONSIGUEN
ALIMENTARSE.

*FAVORECE EL EQUILIBRIO
DEL ECOSISTEMA Y UN BUEN
ESTADO DEL MEDIO
AMBIENTE.

5. Une con flechas

ANGIOSPERMAS

GIMNOSPERMAS

NO TIENEN FLORES

TIENEN FLORES COMPLETAS

LA SEMILLA ESTA PROTEGIDA POR
CONOS O PIÑAS

LA SEMILLA ESTA DENTRO DEL FRUTO

SON PLANTAS COMPLETAS

SON HOJAS ALARGADAS

EJEMPLO: SON PINOS, CEDRO, CIPRÉS

EJEMPLO: NARANJA, MANZANA.

6. completa con **A** si es angiosperma o **G** si es gimnosperma

