



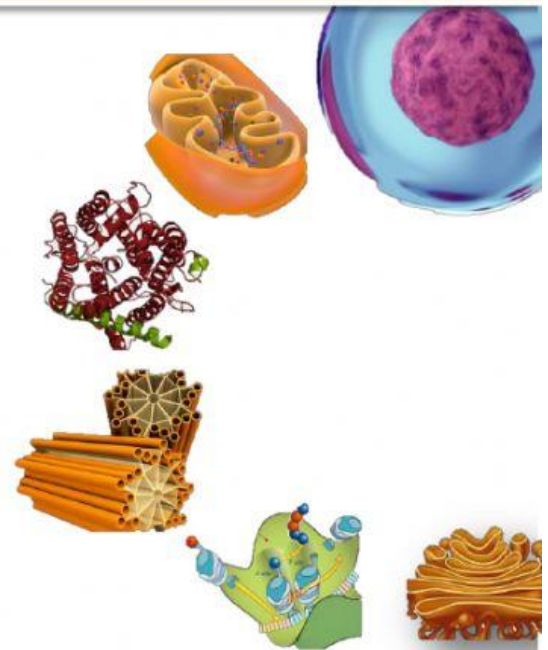
LKPD

Lembar Kerja Peserta Didik



STRUKTUR DAN FUNGSI SEL

Nama :
Mata pelajaran :
Kelas/ semester :
Kelompok :
Materi pokok :
Alokasi waktu :



Oleh :
EVI ELVRIYENI SIHOTANG
PROGRAM STUDI PENDIDIKAN BIOLOGI
UNIVERSITAS RIAU

LEMBAR KERJA PESERTA DIDIK

MATERI : SEL

BAGIAN 1

KOMPETENSI DASAR DAN INDIKATOR

Kompetensi Dasar	Indikator
3.7.Menjelaskan komponen kimiawi penyusun sel, struktur, fungsi, dan proses yang berlangsung dalam sel sebagai unit terkecil kehidupan	3.7.1. Menjelaskan pengertian sel sebagai unit terkecil kehidupan 3.7.2. Menjelaskan komponen kimiawi penyusun sel



TUJUAN PEMBELAJARAN

Tujuan dalam pembelajaran ini adalah :

- Menjelaskan komponen kimia sel
- Menjelaskan fungsi bagian- bagian sel hewan



WACANA

Sel merupakan unit terkecil dari makhluk hidup. Didalam sel terdapat protoplasma yang terdiri dari karbohidrat, lemak protein dan asam nukleat. Berdasarkan tpe sel, sel dibedakan menjadi sel prokariotik yaitu sel yang tidak memiliki membran inti dan sel eukariotik, yaitu sel yang memiliki membran inti. Dari penemuan tentang sel dan segala aktivitasnya, lahirlah teori sel, bahwa sel merupakan kesatuan struktural, kesatuan fungsional, kesatuan pertumbuhan, kesatuan hereditas, dan kesatuan reproduksi makhluk hidup.

Secara struktural, sel merupakan penyusun makhluk hidup. Bagian dari sel meliputi membran plasma, nukleus, dan sitoplasma. Membran plasma tersusun dari lipoprotein , yaitu adanya ikatan antar lemak dan protein.protein penyusun membran plasma ada dua yaitu, protein intrinsik dan protein ekstrinsik.



SUMBER BELAJAR

Buku biologi SMK/MAK kelas X penerbit erlangga
Buku biologi untuk SMA/MA kelas XI penerbit erlangga
Internet



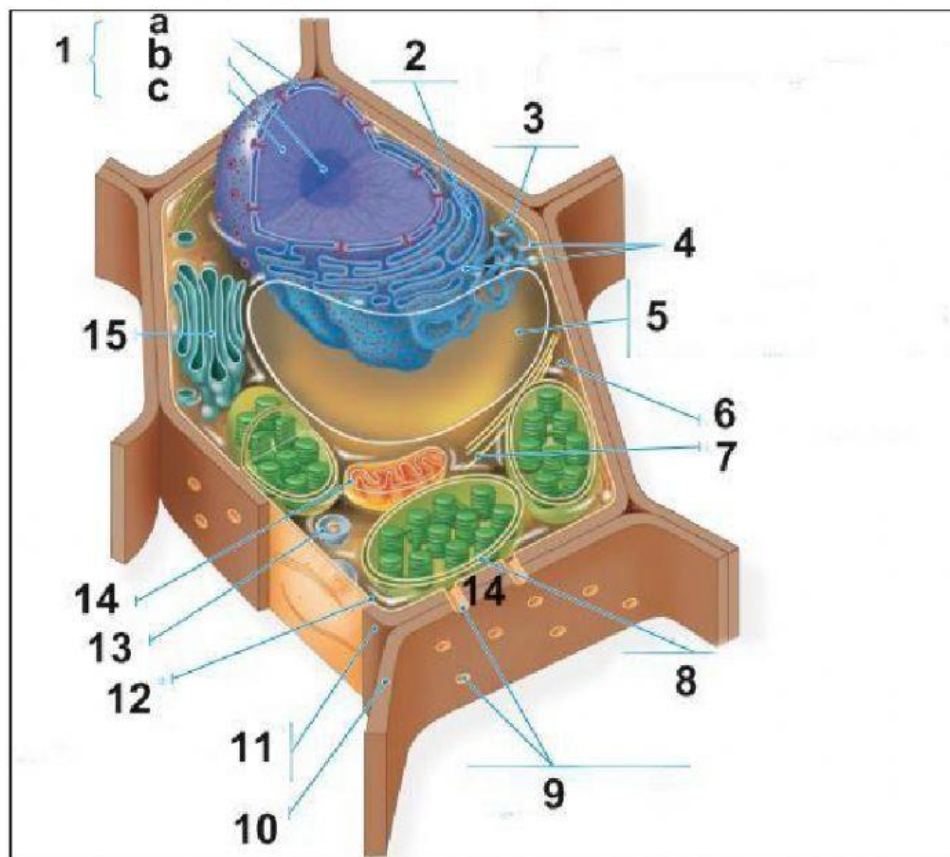
LATIHAN

1. Lengkapilah tabel berikut.

Tabel 1. Komponen Kimia Sel dan Fungsinya

No.	Komponen Kimia Penyusun Sel	Fungsi
1		
2		
3		
4		
5		
6		
7		

2. Lengkapi keterangan gambar sel Tumbuhan dibawah ini!



1	9
2	10
3	11
4	12
5	13
6	14
7	15
8	16

3. Tuliskan 1 fungsi dari organel dibawah ini!

a. Inti sel

b. Badan golgi

c. Kloroplas

d. Reticulum endoplasma halus

4. Tuliskan 2 organel yang hanya terdapat pada sel tumbuhan!