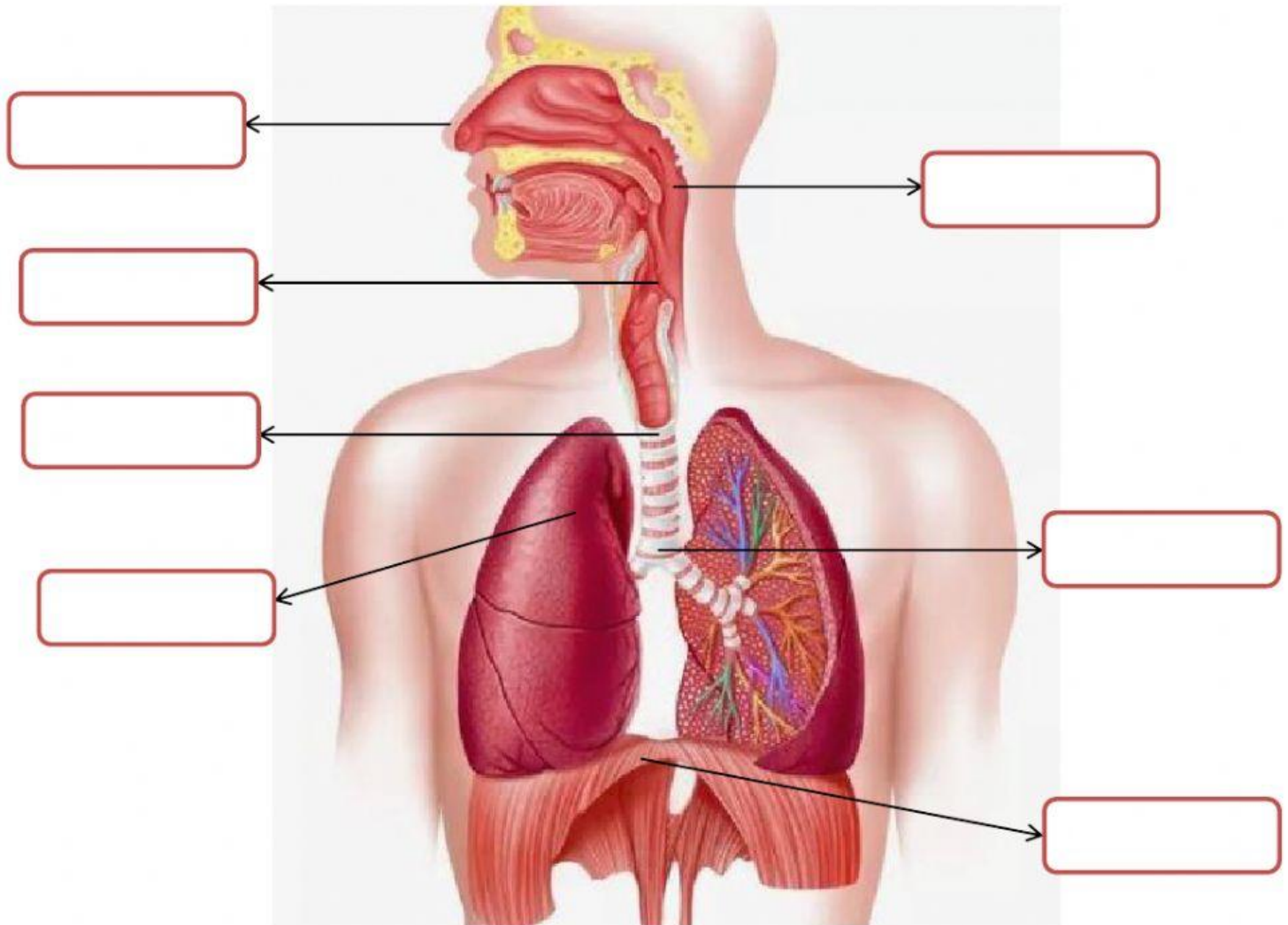


## LKPD SISTEM PERNAPASAN MANUSIA

NAMA LENGKAP :

Lengkapilah bagian-bagian sistem pernapasan pada manusia berikut!



Hidung

Faring

Trakea

Diafragma

Paru-paru

Laring

Bronkus

Pasangkanlah dengan membuat garis ke bagian-bagian sistem pernapasan pada manusia berikut!

1. Hidung ○



Bagian persimpangan antara saluran pernapasan pada bagian depan dan saluran pencernaan pada bagian belakang.

2. Faring ○



Bagian percabangan dari trakea serta terdiri atas bronkus kiridan bronkus kanan.

3. Laring ○



Tempat masuknya udara. Di dalamnya terdapat rambut-rambut pendek dan tebal yang berfungsi menyaring dan menangkap kotoran yang masuk bersama udara

4. Trakea ○



Organ dari percabangan dari bronkus

5. Bronkus ○



Mempunyai jaringan yang disebut silia yang akan bergerak dan mendorong keluar debu-debu dan bakteri yang masuk.

6. Bronkiolus ○



Organ yang terdapat di dalam paru-paru dan berfungsi sebagai tempat terjadinya pertukaran oksigen dan karbondioksida, serta dikelilingi kapiler-kapiler darah. Organ ini berbentuk seperti buah anggur.

7. Alveolus ○



Bisa disebut dengan tekak (jakun) terdapat di bagian belakang faring dan terdiri atas sembilan susunan tulang rawan berbentuk kotak.