



ESCUELA DE EDUCACIÓN BÁSICA SANTIAGO REWOOD

EVALUACIÓN PRIMEROS POBLADORES

Nombre: _____

Fecha: _____

Grado: _____

1.-Ubicar en el mapa del Ecuador la ruta que siguieron los primeros pobladores desde Asia.
(1.5p.)

A) La ruta que siguieron los primeros pobladores desde Asia.

B) El estrecho de Bering.

C) Las zonas de los océanos, cercanas a los polos, que se congelaron por la glaciación



Wikimedia Commons

2.-Ubica en el mapa los sitios de :

(1.5 p.)

A) El Inga

B) Chobshi

C) Cubilán





3.- ¿Cuáles eran las principales actividades de los primeros pobladores?

(1.5 p.)

- A) Caza
- B) Recolección
- C) Minería

4.- Los primeros pobladores eran:

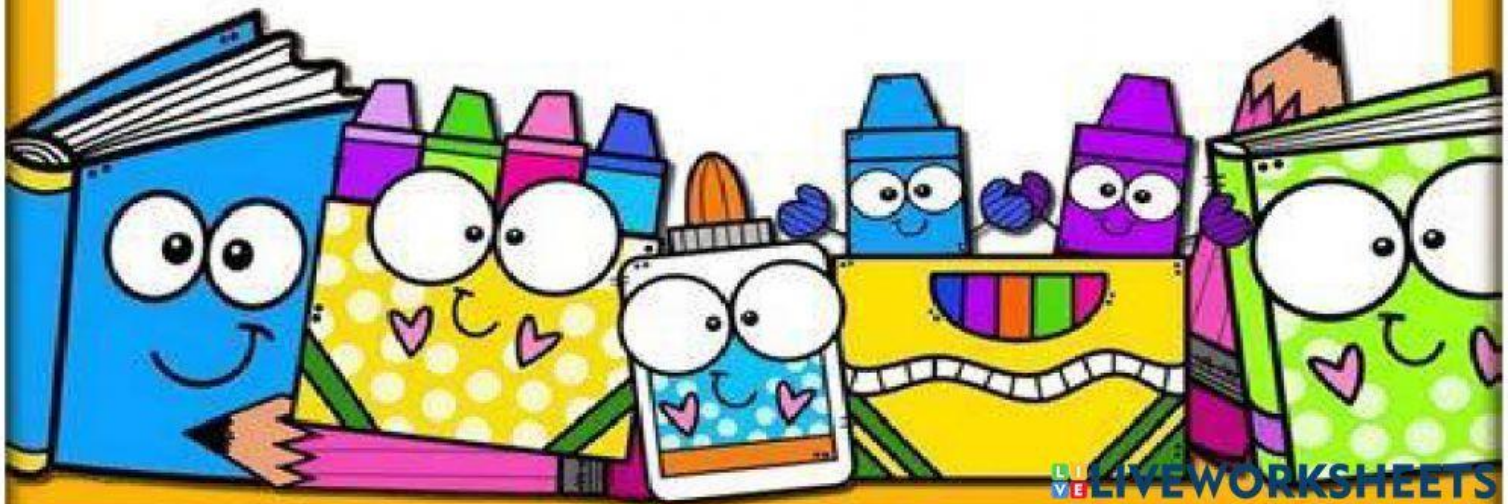
(1.5p)

- A) Nómades
- B) Sedentarios
- C) Cazadores

5.- Los antiguos pobladores vivían en:

(1.5 p.)

- A) Casas
- B) Cuevas
- C) Árboles





6.- ¿Cómo se movilizaban inicialmente los primeros pobladores? (1.5 p)

- A) Tribus
- B) Clanes
- C) Hordas

7.- ¿Qué quiere decir nómades? (1 p.)

- A) Vive de un lugar a otro
- B) Vive en un solo lugar

