

Họ và tên:



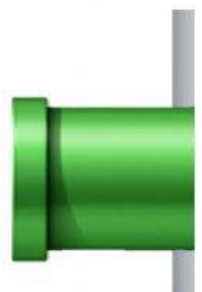
LUYỆN TẬP CHUNG

BT3. Có 10 túi gạo nếp và 12 túi gạo tẻ, cân nặng tất cả là 220kg. Biết rằng số gạo trong mỗi túi đều cân nặng bằng nhau. Hỏi có bao nhiêu ki-lô-gam gạo mỗi loại?

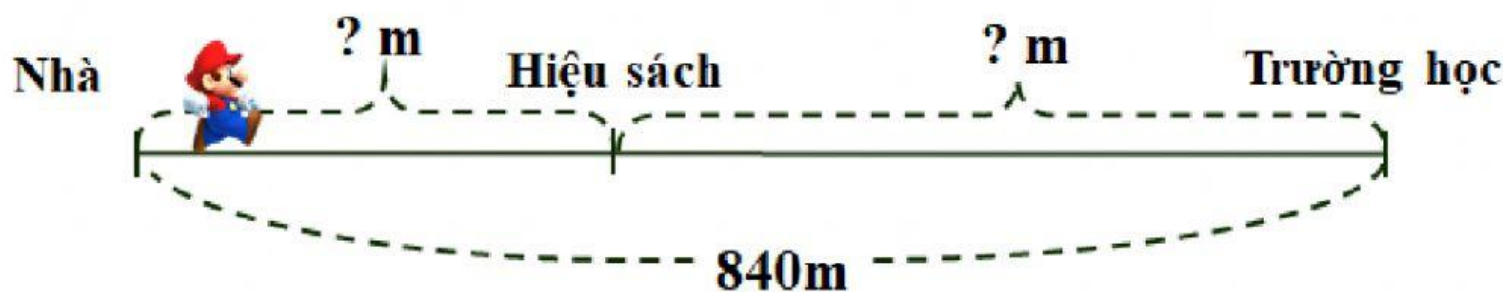
**SUPER
MARIO BROS.**



Bài giải



4. Quãng đường từ nhà Mario đến trường học dài 840m gồm hai đoạn đường (xem hình vẽ), đoạn đường từ nhà Mario đến hiệu sách bằng $\frac{3}{5}$ đoạn đường từ hiệu sách đến trường học. Tính độ dài mỗi đoạn đường đó.



Bài giải

