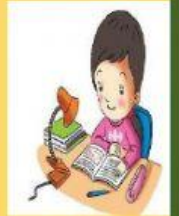




# LEMBAR KERJA PESERTA DIDIK

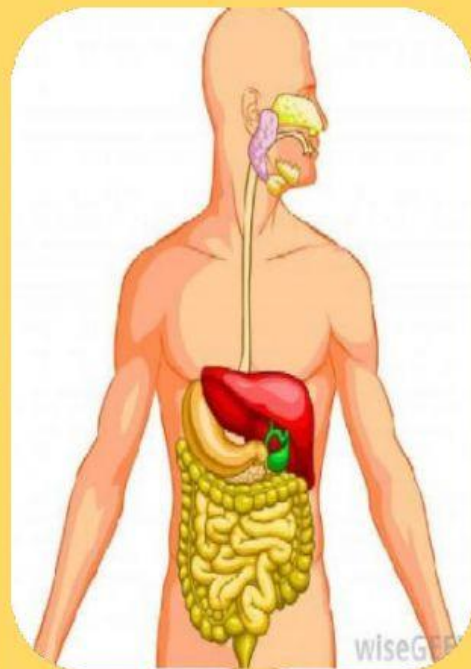
## Materi Sistem Pencernaan Manusia



Nama :

Kelas :

No. Absen :





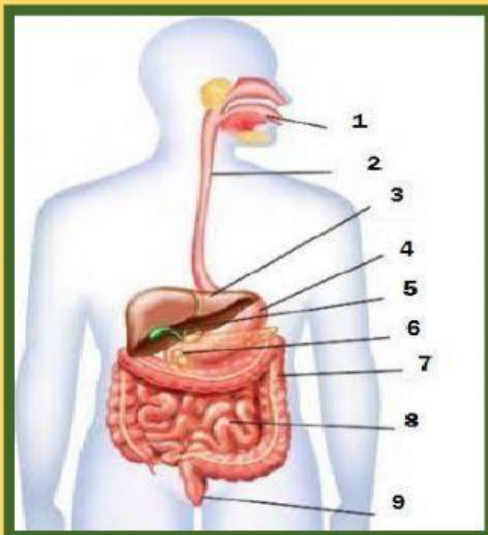
# LEMBAR KERJA PESERTA DIDIK 1

## Materi Sistem Pencernaan Manusia

**KD :**

**3.5 Menganalisis system pencernaan pada manusia dan memahami gangguan pada manusia yang berhubungan dengan system pencernaan, serta upaya menjaga kesehatan system pencernaan**

**4.5 Menyajikan hasil penyediaan tentang pencernaan mekanis dan kimiawi.**



**Sebutkan yang termasuk dari organ pencernaan pada manusia :**

- 1.
- 2.
- 3.
- 4.
- 5.
- 6.
- 7.
- 8.
- 9.

Anus

Kantong Empedu

Hati

Usus Besar

Pankreas

Lambung

Kerongkongan

Usus Halus

Mulut



# LEMBAR KERJA PESERTA DIDIK 2

## MATERI SISTEM PENCERNAAN MANUSIA

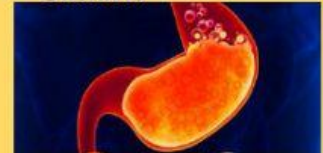
Perhatikan soal dibawah ini, kemudian cocokan pernyataan dengan gambar yang sesuai

1. Penyakit atau gangguan dimana dinding lambung mengalami peradangan •
2. Rasa nyeri pada dan panas yang terjadi pada lambung yang disebabkan luka yang berada di dinding lambung akibat terkikisnya lapisan lambung •
3. Penyakit yang menyebabkan peradangan di usus halus dan usus besar ditandai dengan diare, tinja bercampur dengan lendir bahkan darah mual sampai muntah •
4. Kondisi terjadinya luka atau robekan pada jaringan kulit yang melapisi saluran anus serta lubang anus •
5. Terjadi peradangan pada usus buntu bisa terjadi hambatan pada pintu masuk rongga usus buntu •
6. Kondisi adanya nanah yang berada pada gusi atau sekitar akar gigi •

- Tukak lambung



- Gastaris



- Apendisitis



- Abses gigi



- Fisura ani



- Crohn

